



### Caratteristiche generali

|                    |                                                                                                       |
|--------------------|-------------------------------------------------------------------------------------------------------|
| Schema             | 92 - Interruttore 4 poli                                                                              |
| Numero di elementi | 2                                                                                                     |
| Esecuzione         | U11 - Esecuzione per montaggio frontale con maniglia nera senza mostrina con fissaggio foro diam.22mm |

### Caratteristiche dei contatti

|                                                                |          |    |           |
|----------------------------------------------------------------|----------|----|-----------|
| Tensione nominale di isolamento                                | IEC/EN   | V  | 690       |
|                                                                | UL/CSA   | V  | 600       |
| Tensione nominale di tenuta ad impulso (Uimp)                  |          | kV | 6         |
| Corrente convenzionale termica in aria libera Ith              | IEC/EN   | A  | 16        |
|                                                                | UL/CSA   | A  | 15        |
| Tensione di funzionamento nominale                             |          | V  | 480       |
| Tensione nominale di tenuta a impulso                          |          | kV | 4         |
| Max. calibro fusibili per protezione da corto circuito In (gG) | 10kA     | A  | 16        |
|                                                                | 15kA     | A  | 10        |
|                                                                | 25kA     | A  | 10        |
| Corrente nominale di breve durata Icw                          | 1s       | kA | 200       |
| Conducibilità                                                  |          |    | 10/5 mA/V |
| Corrente di impiego Ie IEC/EN                                  |          |    |           |
| AC1/AC21A                                                      |          | A  | 16        |
| AC15                                                           | 110V     | A  | 10        |
|                                                                | 220/230V | A  | 8         |
|                                                                | 380/400V | A  | 4         |
|                                                                | 660/690V | A  | 1.5       |
| Potenza nominale di impiego in AC                              |          |    |           |
| trifase AC-3                                                   | 220/230V | kW | 2.5       |
|                                                                | 380/440V | kW | 4         |
|                                                                | 500/690V | kW | 5.5       |
| monofase AC-3                                                  | 110V     | kW | 0.8       |
|                                                                | 220/230V | kW | 1.5       |
|                                                                | 380/440V | kW | 2.2       |
| trifase AC23A                                                  |          |    |           |

|                                                |          |                 |                   |
|------------------------------------------------|----------|-----------------|-------------------|
|                                                | 220/230V | kW              | 3                 |
|                                                | 380/440V | kW              | 5.5               |
|                                                | 500/690V | kW              | 7.5               |
| <hr/>                                          |          |                 |                   |
| monofase AC23A                                 | 110V     | kW              | 0.8               |
|                                                | 220/230V | kW              | 1.7               |
|                                                | 380/440V | kW              | 3                 |
| <hr/>                                          |          |                 |                   |
| Corrente nominale di impiego in DC             |          |                 |                   |
| DC21A                                          |          |                 |                   |
|                                                | 48V      | A               | 12                |
|                                                | 60V      | A               | 12                |
|                                                | 110V     | A               | 4                 |
|                                                | 220V     | A               | 0.6               |
|                                                | 440V     | A               | 0.25              |
| <hr/>                                          |          |                 |                   |
| DC23A (poli in serie)                          |          |                 |                   |
|                                                | 24V      | A               | 10 (1)            |
|                                                | 48V      | A               | 10 (2)            |
|                                                | 60V      | A               | 10 (3)            |
|                                                | 110V     | A               | 5 (3)             |
|                                                | 220V     | A               | 5 (4)             |
| <hr/>                                          |          |                 |                   |
| DC13                                           |          |                 |                   |
|                                                | 24V      | A               | 12                |
|                                                | 48V      | A               | 10                |
|                                                | 60V      | A               | 8                 |
|                                                | 110V     | A               | 1                 |
|                                                | 220V     | A               | 0.4               |
|                                                | 440V     | A               | 0.15              |
| <hr/>                                          |          |                 |                   |
| Potenza dissipata                              |          | W               | 0.8               |
| <b>Caratteristiche meccaniche</b>              |          |                 |                   |
| Attacchi vite                                  |          |                 | M3                |
| Coppia di serraggio terminali max              |          | Nm              | 0.5               |
| <hr/>                                          |          |                 |                   |
| Sezione dei conduttori                         |          |                 |                   |
| AWG - Cavo rigido                              |          |                 |                   |
|                                                | min      | AWG             | 20                |
|                                                | max      | AWG             | 12                |
| <hr/>                                          |          |                 |                   |
| AWG - Cavo flessibile                          |          |                 |                   |
|                                                | min      | AWG             | 20                |
|                                                | max      | AWG             | 14                |
| <hr/>                                          |          |                 |                   |
| Sezione dei conduttori (IEC) - Cavo flessibile |          |                 |                   |
|                                                | min      | mm <sup>2</sup> | 0.5               |
|                                                | max      | mm <sup>2</sup> | 2.5               |
| <hr/>                                          |          |                 |                   |
| Sezione dei conduttori (IEC) - Cavo rigido     |          |                 |                   |
|                                                | min      | mm <sup>2</sup> | 0.5               |
|                                                | max      | mm <sup>2</sup> | 2.5               |
| <hr/>                                          |          |                 |                   |
| Durata meccanica                               |          | cycles          | 3x10 <sup>6</sup> |
| <b>Dati tecnici UL</b>                         |          |                 |                   |
| Interruttori per motori a comando diretto      |          |                 |                   |
| Per motore trifase                             |          |                 |                   |
|                                                | 120V     | HP              | 1.5               |
|                                                | 240V     | HP              | 3                 |
| <hr/>                                          |          |                 |                   |
| Per motore monofase                            |          |                 |                   |
|                                                | 120V     | HP              | 0.5               |
|                                                | 240V     | HP              | 1                 |
| <hr/>                                          |          |                 |                   |
| <b>Condizioni ambientali</b>                   |          |                 |                   |

Temperatura

Temperatura di impiego

|     |    |     |
|-----|----|-----|
| min | °C | -25 |
| max | °C | +55 |

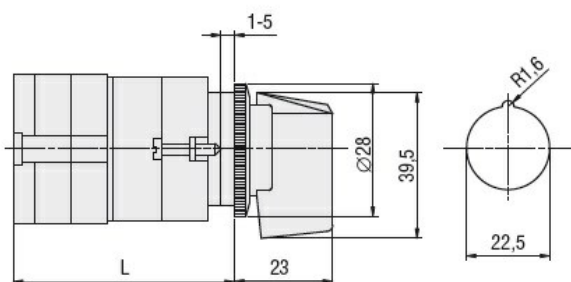
Temperatura di stoccaggio

|     |    |     |
|-----|----|-----|
| min | °C | -40 |
| max | °C | +70 |

Tolleranze e protezioni

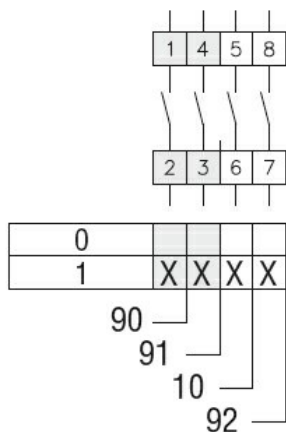
|                                 |      |
|---------------------------------|------|
| Grado di protezione IP frontale | IP40 |
| Grado di protezione Terminali   | IP00 |

Dimensioni



| Series | L    |      |       |       |
|--------|------|------|-------|-------|
|        | 1    | 2    | 3...8 |       |
| 7GN12  | 47   | 56.7 | 66.4  | 114.9 |
| 7GN20  | 47   | 56.7 | 66.4  | 114.9 |
| 7GN25  | 51.4 | 65   | 78.6  | 146.6 |

Schemi elettrici



Omologazioni e conformità

Conformità

- CSA C22.2 n° 14
- IEC/EN/BS 60947-1
- IEC/EN/BS 60947-3
- IEC/EN/BS 60947-5-1
- UL60947-4-1

Omologazioni

- cCSAus
- EAC
- UL

Classificazione ETIM

ETIM 8.0

EC001029 -  
Selettore  
completo