

Caratteristiche generali

| | |
|--------------------|---|
| Schema | 54 - Deviatore 1 polo |
| Numero di elementi | 1 |
| Esecuzione | U12 - Esecuzione per montaggio frontale senza mostrina con comando a chiave e fissaggio foro diam. 22mm |

Caratteristiche dei contatti

| | | | |
|--|---------------|-----|-----------|
| Tensione nominale di isolamento | IEC/EN | V | 690 |
| | UL/CSA | V | 600 |
| Tensione nominale di tenuta ad impulso (Uimp) | | kV | 6 |
| Corrente convenzionale termica in aria libera Ith | IEC/EN | A | 16 |
| | UL/CSA | A | 15 |
| | | | |
| Tensione di funzionamento nominale | | V | 480 |
| Tensione nominale di tenuta a impulso | | kV | 4 |
| Max. calibro fusibili per protezione da corto circuito In (gG) | 10kA | A | 16 |
| | 15kA | A | 10 |
| | 25kA | A | 10 |
| Corrente nominale di breve durata Icw | 1s | kA | 200 |
| | | | |
| Conducibilità | | | 10/5 mA/V |
| Corrente di impiego Ie IEC/EN | AC1/AC21A | | |
| | | A | 16 |
| AC15 | 110V | A | 10 |
| | 220/230V | A | 8 |
| | 380/400V | A | 4 |
| | 660/690V | A | 1.5 |
| | | | |
| Potenza nominale di impiego in AC | trifase AC-3 | | |
| | 220/230V | kW | 2.5 |
| | 380/440V | kW | 4 |
| | 500/690V | kW | 5.5 |
| | monofase AC-3 | | |
| | 110V | kW | 0.8 |
| | 220/230V | kW | 1.5 |
| | 380/440V | kW | 2.2 |
| | trifase AC23A | | |
| 220/230V | kW | 3 | |
| 380/440V | kW | 5.5 | |
| 500/690V | kW | 7.5 | |
| monofase AC23A | | | |
| 110V | kW | 0.8 | |
| 220/230V | kW | 1.7 | |

| | 380/440V | kW | 3 |
|--|----------|-----------------|-------------------|
| Corrente nominale di impiego in DC | | | |
| DC21A | 48V | A | 12 |
| | 60V | A | 12 |
| | 110V | A | 4 |
| | 220V | A | 0.6 |
| | 440V | A | 0.25 |
| DC23A (poli in serie) | 24V | A | 10 (1) |
| | 48V | A | 10 (2) |
| | 60V | A | 10 (3) |
| | 110V | A | 5 (3) |
| | 220V | A | 5 (4) |
| DC13 | 24V | A | 12 |
| | 48V | A | 10 |
| | 60V | A | 8 |
| | 110V | A | 1 |
| | 220V | A | 0.4 |
| | 440V | A | 0.15 |
| Potenza dissipata | | W | 0.8 |
| Caratteristiche meccaniche | | | |
| Attacchi vite | | | M3 |
| Coppia di serraggio terminali max | | Nm | 0.5 |
| Sezione dei conduttori | | | |
| AWG - Cavo rigido | min | AWG | 20 |
| | max | AWG | 12 |
| AWG - Cavo flessibile | min | AWG | 20 |
| | max | AWG | 14 |
| Sezione dei conduttori (IEC) - Cavo flessibile | min | mm ² | 0.5 |
| | max | mm ² | 2.5 |
| Sezione dei conduttori (IEC) - Cavo rigido | min | mm ² | 0.5 |
| | max | mm ² | 2.5 |
| Durata meccanica | | cycles | 3x10 ⁶ |
| Dati tecnici UL | | | |
| Interruttori per motori a comando diretto | | | |
| Per motore trifase | 120V | HP | 1.5 |
| | 240V | HP | 3 |
| | 480V | HP | 50 |
| | 600V | HP | 40 |
| Per motore monofase | 120V | HP | 0.5 |
| | 240V | HP | 1 |
| Condizioni ambientali | | | |
| Temperatura | | | |
| Temperatura di impiego | min | °C | -25 |
| | max | °C | +55 |

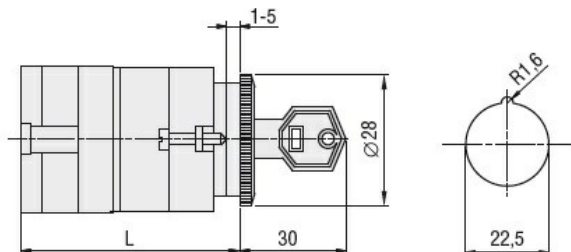
Temperatura di stoccaggio

min °C -40
max °C +70

Tolleranze e protezioni

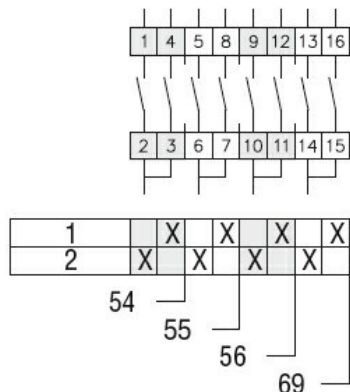
| | |
|---------------------------------|------|
| Grado di protezione IP frontale | IP40 |
| Grado di protezione Terminali | IP00 |

Dimensioni



| Series | L | | | |
|--------|------|------|-------|-------|
| | 1 | 2 | 3...8 | |
| 7GN12 | 47 | 56.7 | 66.4 | 114.9 |
| 7GN20 | 47 | 56.7 | 66.4 | 114.9 |
| 7GN25 | 51.4 | 65 | 78.6 | 146.6 |

Schemi elettrici



Omologazioni e conformità

Conformità

CSA C22.2 n° 14
IEC/EN/BS 60947-1
IEC/EN/BS 60947-3
IEC/EN/BS 60947-5-1
UL60947-4-1

Omologazioni

EAC
UL

Classificazione ETIM

ETIM 8.0

EC001029 -
Selettore
completo