

Caratteristiche generali

Schema	54 - Deviatore 1 polo
Numero di elementi	1
Esecuzione	U11 - Esecuzione per montaggio frontale con maniglia nera senza mostrina con fissaggio foro diam.22mm

Caratteristiche dei contatti

Tensione nominale di isolamento	IEC/EN	V	690	
	UL/CSA	V	600	
Tensione nominale di tenuta ad impulso (Uimp)		kV	6	
Corrente convenzionale termica in aria libera Ith	IEC/EN	A	16	
	UL/CSA	A	15	
Tensione di funzionamento nominale		V	480	
Tensione nominale di tenuta a impulso		kV	4	
Max. calibro fusibili per protezione da corto circuito In (gG)	10kA	A	16	
	15kA	A	10	
	25kA	A	10	
Corrente nominale di breve durata Icw	1s	kA	200	
			10/5 mA/V	
Conducibilità			10/5 mA/V	
Corrente di impiego Ie IEC/EN	AC1/AC21A			
		A	16	
AC15	110V	A	10	
	220/230V	A	8	
	380/400V	A	4	
	660/690V	A	1.5	
Potenza nominale di impiego in AC	trifase AC-3	220/230V	kW	2.5
		380/440V	kW	4
		500/690V	kW	5.5
	monofase AC-3	110V	kW	0.8
		220/230V	kW	1.5
		380/440V	kW	2.2
	trifase AC23A	220/230V	kW	3
		380/440V	kW	5.5
		500/690V	kW	7.5
monofase AC23A	110V	kW	0.8	
	220/230V	kW	1.7	
	380/440V	kW	3	

Corrente nominale di impiego in DC

DC21A

48V	A	12
60V	A	12
110V	A	4
220V	A	0.6
440V	A	0.25

DC23A (poli in serie)

24V	A	10 (1)
48V	A	10 (2)
60V	A	10 (3)
110V	A	5 (3)
220V	A	5 (4)

DC13

24V	A	12
48V	A	10
60V	A	8
110V	A	1
220V	A	0.4
440V	A	0.15

Potenza dissipata	W	0.8
-------------------	---	-----

Caratteristiche meccaniche

Attacchi vite	M3
---------------	----

Coppia di serraggio terminali max	Nm	0.5
-----------------------------------	----	-----

Sezione dei conduttori
AWG - Cavo rigido

min	AWG	20
max	AWG	12

AWG - Cavo flessibile

min	AWG	20
max	AWG	14

Sezione dei conduttori (IEC) - Cavo flessibile

min	mm ²	0.5
max	mm ²	2.5

Sezione dei conduttori (IEC) - Cavo rigido

min	mm ²	0.5
max	mm ²	2.5

Durata meccanica	cycles	3x10 ⁶
------------------	--------	-------------------

Dati tecnici UL
Interruttori per motori a comando diretto
Per motore trifase

120V	HP	1.5
240V	HP	3
480V	HP	50
600V	HP	40

Per motore monofase

120V	HP	0.5
240V	HP	1

Condizioni ambientali
Temperatura
Temperatura di impiego

min	°C	-25
max	°C	+55

Temperatura di stoccaggio

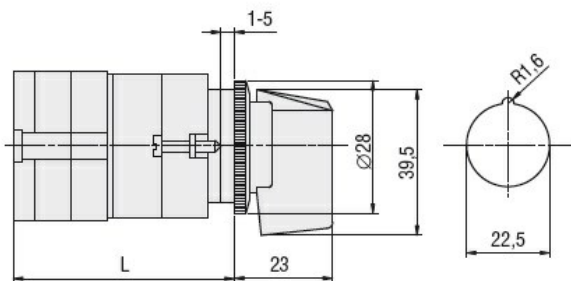
min	°C	-40
-----	----	-----

max °C +70

Tolleranze e protezioni

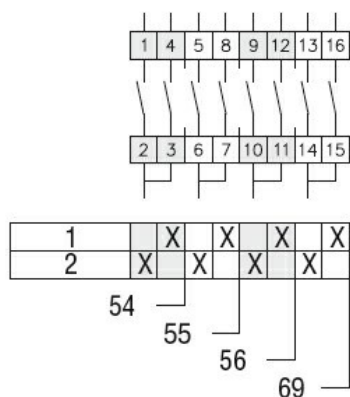
Grado di protezione IP frontale	IP40
Grado di protezione Terminali	IP00

Dimensioni



Series	L			
	1	2	3...8	114.9
7GN12	47	56.7	66.4	114.9
7GN20	47	56.7	66.4	114.9
7GN25	51.4	65	78.6	146.6

Schemi elettrici



Omologazioni e conformità

Conformità

CSA C22.2 n° 14
IEC/EN/BS 60947-1
IEC/EN/BS 60947-3
IEC/EN/BS 60947-5-1
UL60947-4-1

Omologazioni

EAC
UL

Classificazione ETIM

ETIM 8.0

EC001029 -
Selettore
completo