



### Caratteristiche generali

Descrizione	Compatto, a 1 soglia
Caratteristica di intervento differenziale	Tipo A
N° di soglie di intervento	1

### Circuito di controllo

Toroide	Incorporato diam. 60mm/2.36"
---------	------------------------------

### Regolazioni

Set-point intervento ( $I_{\Delta n}$ )

(x0.1)	A	0.025...0.25
(x1)	A	0.25...2.5
(x10)	A	2.5...25

Tempo di intervento

(tx1)	s	0.02...0.5
(tx10)	s	0.2...5

Presizione fattori di scala $I_{\Delta n}$ e t	Mediante dip-switches
--	-----------------------

Ripristino	Automatico o manuale con pulsante frontale
------------	--

Pulsante di test	Si
------------------	----

Controllo circuito di sgancio	No
-------------------------------	----

### Alimentazione ausiliaria

Tensione nominale di alimentaz. ausiliaria Us	110... 125VAC/DC;220... 240/380... 415VAC
---	--

Limiti operativi	110... 125VAC/DC or 220...240VAC or 380...415VAC
------------------	---

Contatti in uscita	1
--------------------	---

Frequenza nominale	Hz	50...60
--------------------	----	---------

Potenza assorbita max	VA	3
-----------------------	----	---

### Uscite a relè

Stato del relè	Normalmente diseccitato
----------------	-------------------------

Configurazione contatti	1 in scambio (trip)
-------------------------	---------------------

Portata nominale contatti Ith	5A - 250VAC
-------------------------------	-------------

### Isolamenti

Tensione di tenuta alla frequenza di esercizio	kV	2.5kV per 60s
--	----	---------------

### Segnalazioni

Presenza tensione ausiliaria (ON)	Led Verde
-----------------------------------	-----------

Intervento relè (TRIP)	LED Rosso
------------------------	-----------

### Connessioni

Attacchi tipo	Fissi
---------------	-------

Coppia di serraggio terminali

max	Nm	0.5
max	Ibin	4.5

Sezione dei conduttori

AWG/Kcmil

min		24
max		12

IEC

min	mm <sup>2</sup>	0.2
max	mm <sup>2</sup>	2.5

**Manovre**

Durata meccanica cycles 50000000

Durata elettrica cycles 300000

**Condizioni ambientali**

Temperatura

Temperatura di impiego

min	°C	-10
max	°C	+60

Temperatura di stoccaggio

min	°C	-20
max	°C	+80

Umidità relativa

% ≤90%

**Custodia**

Materiale

Polycarbonato  
autoestinguente

Montaggio

Guida DIN 35mm

Grado di protezione

IP20 terminali

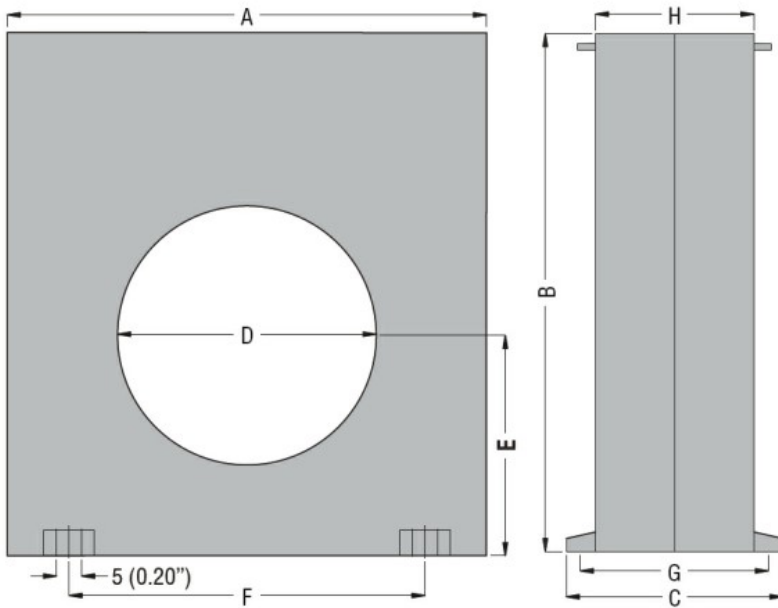
Dimensioni (L x A x P)

mm 100x110x70

Peso prodotto

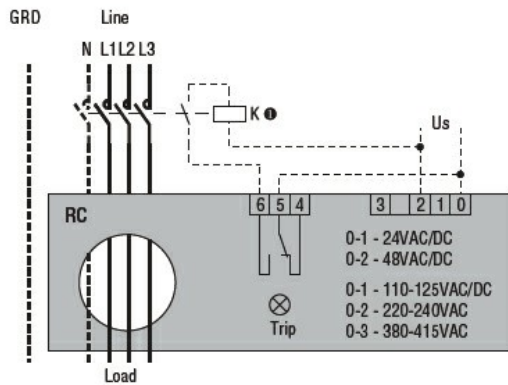
g 485

**Dimensioni**



TYPE	A	B	C	D	E	F	G	H
RC35	100 (3.94")	110 (4.33")	70 (2.75")	35 (1.38")	47 (1.85")	60 (2.36")	60 (2.36")	50 (1.97")
RC60	100 (3.94")	110 (4.33")	70 (2.75")	60 (2.36")	47 (1.85")	60 (2.36")	60 (2.36")	50 (1.97")
RC80	150 (5.90")	160 (6.30")	70 (2.75")	80 (3.15")	70 (2.75")	110 (4.33")	60 (2.36")	50 (1.97")
RC110	150 (5.90")	160 (6.30")	70 (2.75")	110 (4.33")	70 (2.75")	110 (4.33")	60 (2.36")	50 (1.97")

### Schemi elettrici



### Omologazioni e conformità

Conformi agli standard

IEC/EN 60947-2

Omologazioni

EAC

### Classificazione ETIM

ETIM 8.0

EC001445 - Relè  
di monitoraggio  
correnti residue