



Caratteristiche dei contatti

Numero di poli	Nr.	4
Tensione nominale di isolamento IEC/EN	V	690
Tensione nominale di tenuta ad impulso (Uimp)	kV	6
Frequenza di impiego	min	Hz 25
	max	Hz 400
Corrente convenzionale termica in aria libera Ith IEC ≤ 40°C	A	10
Fusibile di protezione	gG (IEC)	A 16
	Coppia di serraggio terminali	min Nm 0.8
	max Nm 1	
	min lbin 9	
	max lbin 9	
Coppia di serraggio terminali bobina	min	Nm 0.8
	max	Nm 1
	min	lbin 9
	max	lbin 9
Numero max conduttori installabili contemporaneamente	Nr.	2
Sezione dei conduttori	AWG/Kcmil	max 12
	Flessibili senza terminale	min
max		mm ² 2.5
Flessibili con terminale	min	mm ² 1.5
	max	mm ² 2.5
Flessibile con terminale a forcella	min	mm ² 1.5
	max	mm ² 2.5
Protezione terminali di potenza secondo IEC/EN 60529		IP20 - cablato

Caratteristiche meccaniche

Posizione di montaggio	Normale Ammessa	Piano verticale ±30°
Fissaggio		A vite / guida DIN 35mm
Peso prodotto	g	187

Caratteristiche dei contatti ausiliari incorporati

Corrente convenzionale termica Ith	A	10
Designazione secondo IEC/EN 60947-5-1		A600 - Q600
Corrente di impiego AC15		

	230V	A	3
	400V	A	1.9
	500V	A	1.4
Corrente di impiego DC12			
	110V	A	2.9
Corrente di impiego DC13			
	24V	A	2.9
	48V	A	1.4
	60V	A	1.2
	110V	A	0.6
	125V	A	0.55
	220V	A	0.3
	600V	A	0.1
Manovre			
Durata meccanica		cycles	20000000
Informazioni relative alla sicurezza			
Performance level B10d secondo EN/ISO 13849-1		A vuoto	cycles 20000000
Compatibilità EMC secondo EN 60947-1			Si
Comando bobina AC			
Tensione nominale a 60Hz		V	575
Limiti di funzionamento			
	Bobina a 60Hz alimentata a 60Hz		
	Chiusura	min %Us	75
		max %Us	115
	Rilascio	min %Us	20
		max %Us	55
Assorbimento medio a 20°C			
	Bobina a 50/60Hz alimentata a 50Hz		
		Spunto VA	30
		Servizio VA	4
	Bobina a 50/60Hz alimentata a 60Hz		
		Spunto VA	25
		Servizio VA	3
	Bobina a 60Hz alimentata a 60Hz		
		Spunto VA	30
		Servizio VA	4
Dissipazione a ≤20°C 50Hz		W	0.95
Frequenza massima dei cicli			
Manovra meccanica		cycles/h	3600
Tempi di manovra			
Tempi medi con comando a Us			
	in AC		
	Chiusura NA	min ms	12
		max ms	21
	Rilascio NA	min ms	9
		max ms	18
	Chiusura NC	min ms	17
		max ms	26

Rilascio NC	min	ms	7
	max	ms	17
in DC			
Chiusura NA	min	ms	18
	max	ms	25
Rilascio NA	min	ms	2
	max	ms	3
Chiusura NC	min	ms	3
	max	ms	5
Rilascio NC	min	ms	11
	max	ms	17

Dati tecnici UL

Tensione di funzionamento nominale AC (UL)	V	600
General USE		
Contattore	AC	A 10
Classificazione dei contatti ausiliari secondo UL		A600 - Q600

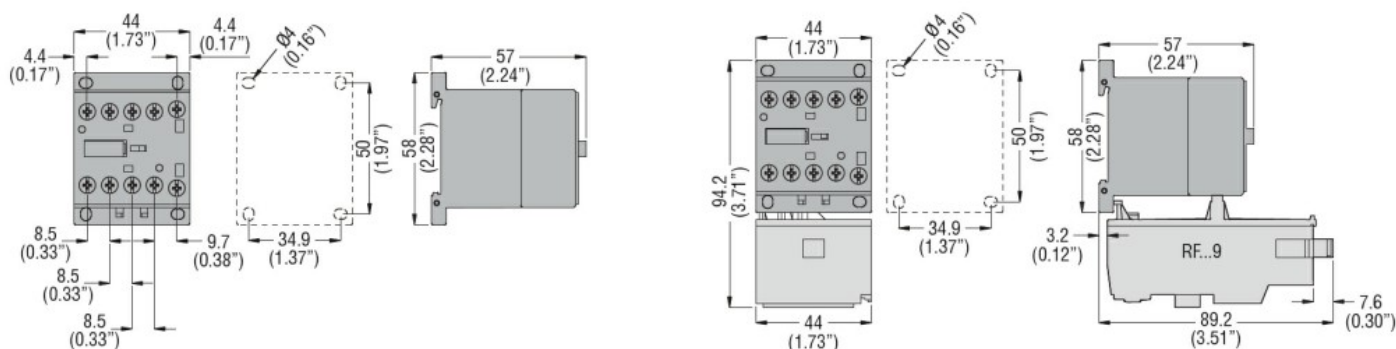
Condizioni ambientali

Temperatura		
Temperatura di impiego	min	°C -50
	max	°C +70
Temperatura di stoccaggio	min	°C -60
	max	°C +80
Altitudine massima	m	3000

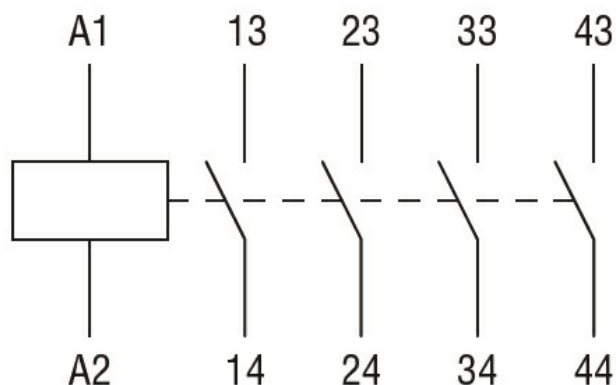
Tolleranze e protezioni

Grado di inquinamento	3
-----------------------	---

Dimensioni



Schemi elettrici



Omologazioni e conformità

Conformità

CSA C22.2 n° 60947-1

CSA C22.2 n° 60947-5-1

IEC/EN 60335-2-89

IEC/EN 60947-1

IEC/EN 60947-5-1

UL 60947-1

UL 60947-5-1

Omologazioni

CCC

CSA C22.2 n. 60335-2-40:22 LZGH A2L

CSA C22.2 No. 60335-2-89:21 LZGH A2L

cULus

EAC

UL 60335-2-40 LZGH A2L

UL 60335-2-89 LZGH A2L

Classificazione ETIM

ETIM 8.0

EC000196 -
Contattore
ausiliario