



Caratteristiche dei contatti

| | | | |
|--|-------------------------------|-----------------|--------|
| Numero di poli | Nr. | 4 | |
| Tensione nominale di isolamento IEC/EN | V | 690 | |
| Tensione nominale di tenuta ad impulso (Uimp) | kV | 6 | |
| Frequenza di impiego | min | Hz | 25 |
| | max | Hz | 400 |
| Corrente convenzionale termica in aria libera Ith IEC ≤ 40°C | A | 10 | |
| Fusibile di protezione | gG (IEC) | A | 16 |
| | Coppia di serraggio terminali | min | Nm 0.8 |
| | max | Nm | 1 |
| | min | Ibin | 9 |
| | max | Ibin | 9 |
| Coppia di serraggio terminali bobina | min | Nm | 0.8 |
| | max | Nm | 1 |
| | min | Ibin | 9 |
| | max | Ibin | 9 |
| Numero max conduttori installabili contemporaneamente | Nr. | 2 | |
| Sezione dei conduttori | AWG/Kcmil | | |
| | max | 12 | |
| Flessibili senza terminale | min | mm ² | 0.8 |
| | max | mm ² | 2.5 |
| Flessibili con terminale | min | mm ² | 1.5 |
| | max | mm ² | 2.5 |
| Flessibile con terminale a forcella | min | mm ² | 1.5 |
| | max | mm ² | 2.5 |
| Protezione terminali di potenza secondo IEC/EN 60529 | IP20 | | |

Caratteristiche meccaniche

| | | |
|------------------------|-------------------------|-----------------|
| Posizione di montaggio | Normale | Piano verticale |
| | Ammessa | ±30° |
| Fissaggio | A vite / guida DIN 35mm | |
| Peso prodotto | g | 200 |

Caratteristiche dei contatti ausiliari incorporati

| | | |
|---------------------------------------|-------------|----|
| Corrente convenzionale termica Ith | A | 10 |
| Designazione secondo IEC/EN 60947-5-1 | A600 - Q600 | |
| Corrente di impiego AC15 | | |

| | | | |
|--------------------------|------|---|------|
| | 230V | A | 3 |
| | 400V | A | 1.9 |
| | 500V | A | 1.4 |
| Corrente di impiego DC12 | | | |
| | 110V | A | 2.9 |
| Corrente di impiego DC13 | | | |
| | 24V | A | 2.9 |
| | 48V | A | 1.4 |
| | 60V | A | 1.2 |
| | 110V | A | 0.6 |
| | 125V | A | 0.55 |
| | 220V | A | 0.3 |
| | 600V | A | 0.1 |

Manovre

| | | | |
|------------------|--|--------|----------|
| Durata meccanica | | cycles | 20000000 |
|------------------|--|--------|----------|

Informazioni relative alla sicurezza

Performance level B10d secondo EN/ISO 13849-1

| | | |
|---------|--------|----------|
| A vuoto | cycles | 20000000 |
|---------|--------|----------|

| | | | |
|--------------------------------------|--|--|------|
| Compatibilità EMC secondo EN 60947-1 | | | Vero |
|--------------------------------------|--|--|------|

Comando bobina AC

| | | | |
|-----------------------------|--|---|-----|
| Tensione nominale a 50/60Hz | | V | 230 |
|-----------------------------|--|---|-----|

Limiti di funzionamento

Bobina a 50/60Hz alimentata a 50Hz

Chiusura

| | | |
|-----|-----|-----|
| min | %Us | 75 |
| max | %Us | 115 |

Rilascio

| | | |
|-----|-----|----|
| min | %Us | 20 |
| max | %Us | 55 |

Bobina a 50/60Hz alimentata a 60Hz

Chiusura

| | | |
|-----|-----|-----|
| min | %Us | 80 |
| max | %Us | 115 |

Rilascio

| | | |
|-----|-----|----|
| min | %Us | 20 |
| max | %Us | 55 |

Assorbimento medio a 20°C

Bobina a 50/60Hz alimentata a 50Hz

| | | |
|----------|----|----|
| Spunto | VA | 30 |
| Servizio | VA | 4 |

Bobina a 50/60Hz alimentata a 60Hz

| | | |
|----------|----|----|
| Spunto | VA | 25 |
| Servizio | VA | 3 |

Bobina a 60Hz alimentata a 60Hz

| | | |
|----------|----|----|
| Spunto | VA | 30 |
| Servizio | VA | 4 |

| | | | |
|---------------------------|--|---|-----|
| Dissipazione a ≤20°C 50Hz | | W | 0.9 |
|---------------------------|--|---|-----|

Frequenza massima dei cicli

| | | | |
|-------------------|--|----------|------|
| Manovra meccanica | | cycles/h | 3600 |
|-------------------|--|----------|------|

Tempi di manovra

Tempi medi con comando a Us

in AC

Chiusura NA

| | | |
|-----|----|----|
| min | ms | 12 |
|-----|----|----|

| | | | | |
|-------------|--|-----|----|----|
| | | max | ms | 21 |
| Rilascio NA | | min | ms | 9 |
| | | max | ms | 18 |
| Chiusura NC | | min | ms | 17 |
| | | max | ms | 26 |
| Rilascio NC | | min | ms | 7 |
| | | max | ms | 17 |
| <hr/> | | | | |
| in DC | | | | |
| Chiusura NA | | min | ms | 18 |
| | | max | ms | 25 |
| Rilascio NA | | min | ms | 2 |
| | | max | ms | 3 |
| Chiusura NC | | min | ms | 3 |
| | | max | ms | 5 |
| Rilascio NC | | min | ms | 11 |
| | | max | ms | 17 |

Dati tecnici UL

Tensione di funzionamento nominale AC (UL) V 600

General USE

Contattore

AC A 10

Classificazione dei contatti ausiliari secondo UL

A600 - Q600

Condizioni ambientali

Temperatura

Temperatura di impiego

min °C -50
max °C +70

Temperatura di stoccaggio

min °C -60
max °C +80

Altitudine massima

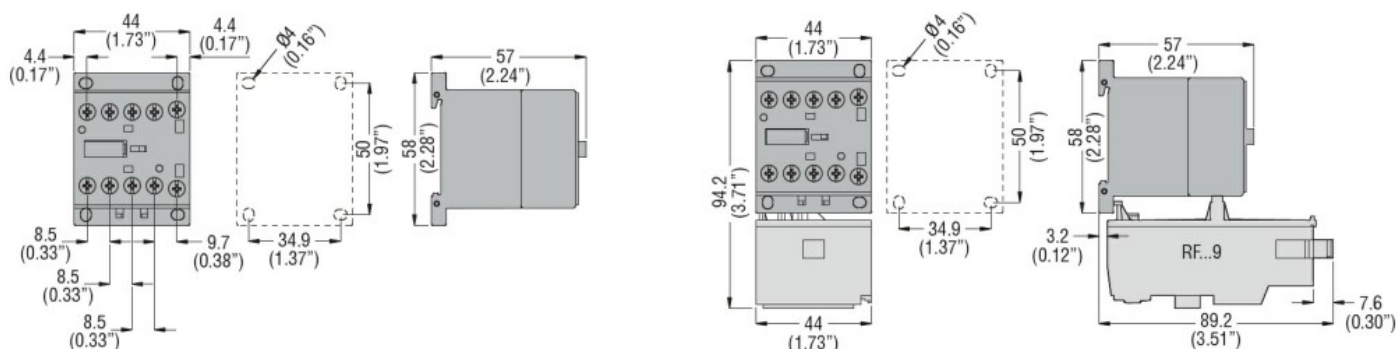
m 3000

Tolleranze e protezioni

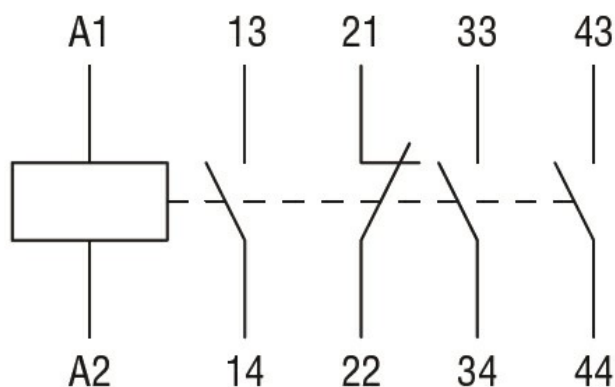
Grado di inquinamento

3

Dimensioni



Schemi elettrici



Omologazioni e conformità

Conformità

CSA C22.2 n° 60947-1

CSA C22.2 n° 60947-5-1

IEC/EN 60335-2-89

IEC/EN 60947-1

IEC/EN 60947-5-1

UL 60947-1

UL 60947-5-1

Omologazioni

CCC

CSA C22.2 n. 60335-2-40:22 LZGH A2L

CSA C22.2 No. 60335-2-89:21 LZGH A2L

cULus

EAC

UL 60335-2-40 LZGH A2L

UL 60335-2-89 LZGH A2L

Classificazione ETIM

ETIM 8.0

EC000196 -
Contattore
ausiliario