



Caratteristiche dei contatti

| | | | |
|--|-------------------------------------|-------------------------------|----------------------------|
| Numero di poli | Nr. | 4 | |
| Tensione nominale di isolamento IEC/EN | V | 690 | |
| Tensione nominale di tenuta ad impulso (Uimp) | kV | 6 | |
| Frequenza di impiego | min | Hz | 25 |
| | max | Hz | 400 |
| Corrente convenzionale termica in aria libera Ith IEC ≤ 40°C | A | 10 | |
| Fusibile di protezione | gG (IEC) | A | 16 |
| | | Coppia di serraggio terminali | |
| Coppia di serraggio terminali | min | Nm | 0.8 |
| | max | Nm | 1 |
| | min | Ibin | 9 |
| | max | Ibin | 9 |
| Coppia di serraggio terminali bobina | min | Nm | 0.8 |
| | max | Nm | 1 |
| | min | Ibin | 9 |
| | max | Ibin | 9 |
| Numero max conduttori installabili contemporaneamente | Nr. | 2 | |
| Sezione dei conduttori | AWG/Kcmil | max | 12 |
| | | | Flessibili senza terminale |
| | min | mm ² | 0.8 |
| | max | mm ² | 2.5 |
| | Flessibili con terminale | min | mm ² 1.5 |
| | | max | mm ² 2.5 |
| | Flessibile con terminale a forcella | min | mm ² 1.5 |
| | | max | mm ² 2.5 |
| Protezione terminali di potenza secondo IEC/EN 60529 | | IP20 | |

Caratteristiche meccaniche

| | | |
|------------------------|-------------------------|-----------------|
| Posizione di montaggio | Normale | Piano verticale |
| | Ammessa | ±30° |
| Fissaggio | A vite / guida DIN 35mm | |
| Peso prodotto | g | 200 |

Caratteristiche dei contatti ausiliari incorporati

| | | |
|---------------------------------------|-------------|----|
| Corrente convenzionale termica Ith | A | 10 |
| Designazione secondo IEC/EN 60947-5-1 | A600 - Q600 | |
| Corrente di impiego AC15 | | |

| | | | |
|---|----------|----------|-----------------|
| | 230V | A | 3 |
| | 400V | A | 1.9 |
| | 500V | A | 1.4 |
| Corrente di impiego DC12 | | | |
| | 110V | A | 2.9 |
| Corrente di impiego DC13 | | | |
| | 24V | A | 2.9 |
| | 48V | A | 1.4 |
| | 60V | A | 1.2 |
| | 110V | A | 0.6 |
| | 125V | A | 0.55 |
| | 220V | A | 0.3 |
| | 600V | A | 0.1 |
| Manovre | | | |
| Durata meccanica | | cycles | 20000000 |
| Informazioni relative alla sicurezza | | | |
| Performance level B10d secondo EN/ISO 13849-1 | | A vuoto | cycles 20000000 |
| Compatibilità EMC secondo EN 60947-1 | | | Vero |
| Comando bobina AC | | | |
| Tensione nominale a 50/60Hz | | V | 24 |
| Limiti di funzionamento | | | |
| Bobina a 50/60Hz alimentata a 50Hz | | | |
| Chiusura | | | |
| | min | %Us | 75 |
| | max | %Us | 115 |
| Rilascio | | | |
| | min | %Us | 20 |
| | max | %Us | 55 |
| Bobina a 50/60Hz alimentata a 60Hz | | | |
| Chiusura | | | |
| | min | %Us | 80 |
| | max | %Us | 115 |
| Rilascio | | | |
| | min | %Us | 20 |
| | max | %Us | 55 |
| Assorbimento medio a 20°C | | | |
| Bobina a 50/60Hz alimentata a 50Hz | | | |
| | Spunto | VA | 30 |
| | Servizio | VA | 4 |
| Bobina a 50/60Hz alimentata a 60Hz | | | |
| | Spunto | VA | 25 |
| | Servizio | VA | 3 |
| Bobina a 60Hz alimentata a 60Hz | | | |
| | Spunto | VA | 30 |
| | Servizio | VA | 4 |
| Dissipazione a ≤20°C 50Hz | | W | 0.9 |
| Frequenza massima dei cicli | | | |
| Manovra meccanica | | cycles/h | 3600 |
| Tempi di manovra | | | |
| Tempi medi con comando a Us | | | |
| in AC | | | |
| Chiusura NA | | | |
| | min | ms | 12 |

| | | | | |
|-------------|--|-----|----|----|
| | | max | ms | 21 |
| Rilascio NA | | min | ms | 9 |
| | | max | ms | 18 |
| Chiusura NC | | min | ms | 17 |
| | | max | ms | 26 |
| Rilascio NC | | min | ms | 7 |
| | | max | ms | 17 |
| <hr/> | | | | |
| in DC | | | | |
| Chiusura NA | | min | ms | 18 |
| | | max | ms | 25 |
| Rilascio NA | | min | ms | 2 |
| | | max | ms | 3 |
| Chiusura NC | | min | ms | 3 |
| | | max | ms | 5 |
| Rilascio NC | | min | ms | 11 |
| | | max | ms | 17 |

Dati tecnici UL

| | | |
|---|----|-------------|
| Tensione di funzionamento nominale AC (UL) | V | 600 |
| General USE | | |
| Contattore | AC | A 10 |
| Classificazione dei contatti ausiliari secondo UL | | A600 - Q600 |

Condizioni ambientali

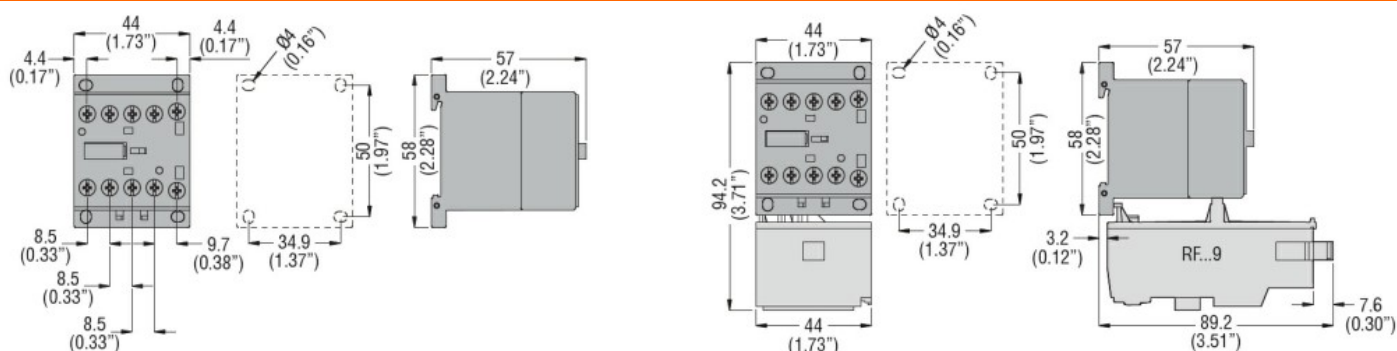
| | | | |
|---------------------------|-----|----|-----|
| Temperatura | | | |
| Temperatura di impiego | min | °C | -50 |
| | max | °C | +70 |
| Temperatura di stoccaggio | min | °C | -60 |
| | max | °C | +80 |

| | | |
|--------------------|---|------|
| Altitudine massima | m | 3000 |
|--------------------|---|------|

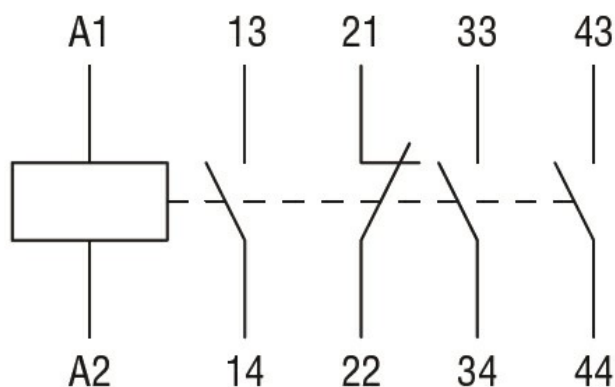
Tolleranze e protezioni

| | |
|-----------------------|---|
| Grado di inquinamento | 3 |
|-----------------------|---|

Dimensioni



Schemi elettrici



Omologazioni e conformità

Conformità

CSA C22.2 n° 60947-1

CSA C22.2 n° 60947-5-1

IEC/EN 60335-2-89

IEC/EN 60947-1

IEC/EN 60947-5-1

UL 60947-1

UL 60947-5-1

Omologazioni

CSA C22.2 n. 60335-2-40:22 LZGH A2L

CSA C22.2 No. 60335-2-89:21 LZGH A2L

cULus

EAC

UL 60335-2-40 LZGH A2L

UL 60335-2-89 LZGH A2L

Classificazione ETIM

ETIM 8.0

EC000196 -
Contattore
ausiliario