



Teleinvertitore  
elettronico con  
STO, 2.4A  
ME024RSD024

Denominazione del prodotto

Tipo

### Caratteristiche elettriche

Funzione	Teleinvertitore	
Tensione di funzionamento nominale	V	40...500
Frequenza nominale	Hz	50/60
Tensione nominale di alimentazione ausiliaria		24VDC
Corrente nominale AC-3, AC-53a	A	2.4
Potenza dissipata	W	1.2...9.4
Protezione termica	Integrato, classe 10A	
Campo regolazione sganciatore termico	0.18...2.4A	
Funzione di sicurezza Safe Torque Off (STO)	Built-in	
IEC 61508 Safety Integrity Level	SIL3	
ISO 13849-1 livello di prestazione	PL e	

### Uscite digitali

Numero di uscite	Nr.	3
Tipo di uscita	1 uscita a relè con contatto in scambio + 2 uscite digitali PNP	
Portata contatti di uscita	Relay output: 3A 230V AC15, 2A 24V DC13 Digital outputs: 40mA 24VDC	

### Caratteristiche meccaniche

Attacchi tipo				A vite					
Sezione dei conduttori									
Sezione dei conduttori AWG/kcmil				min		24			
				max		14			
IEC				min		mm <sup>2</sup>	0.2		
				max		mm <sup>2</sup>	2.5		
Coppia di serraggio terminali max				Nm		0.6			
Lunghezza spelatura cavo				mm		8			
Posizione di montaggio						Normale		Verticale	
Fissaggio						Guida DIN 35mm (IEC/EN/BS 60715)			
Peso prodotto						g		300	

### Manovre

Durata meccanica	cycles	15 milioni
Durata elettrica	cycles	50 milioni

### Condizioni ambientali

Temperatura di impiego

min	°C	-25
max	°C	+70

Temperatura di stoccaggio

min	°C	-25
max	°C	+80

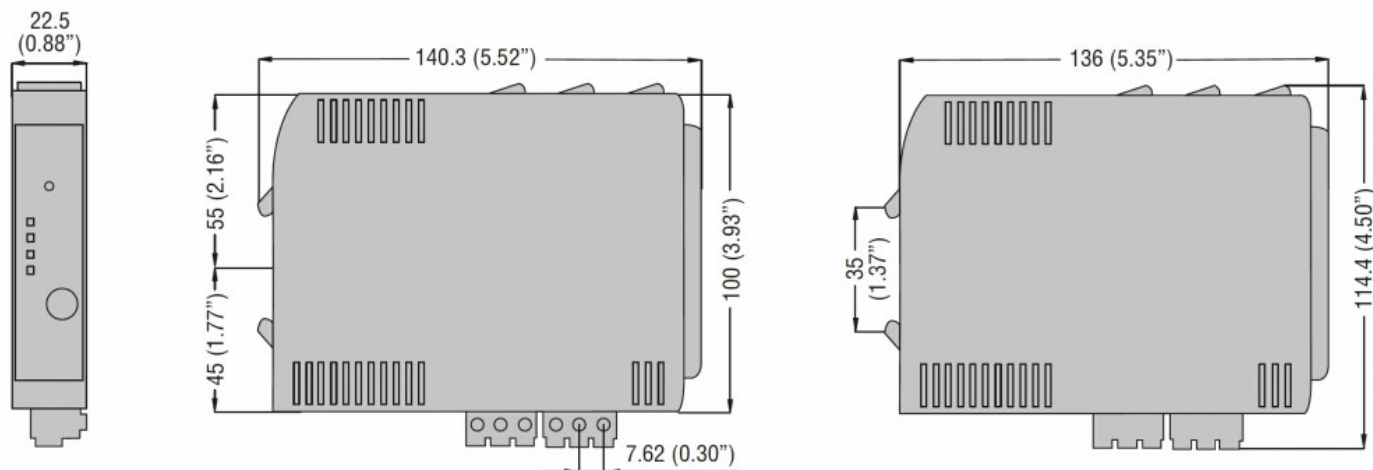
Umidità relativa

%	20...90
---	---------

### Tolleranze e protezioni

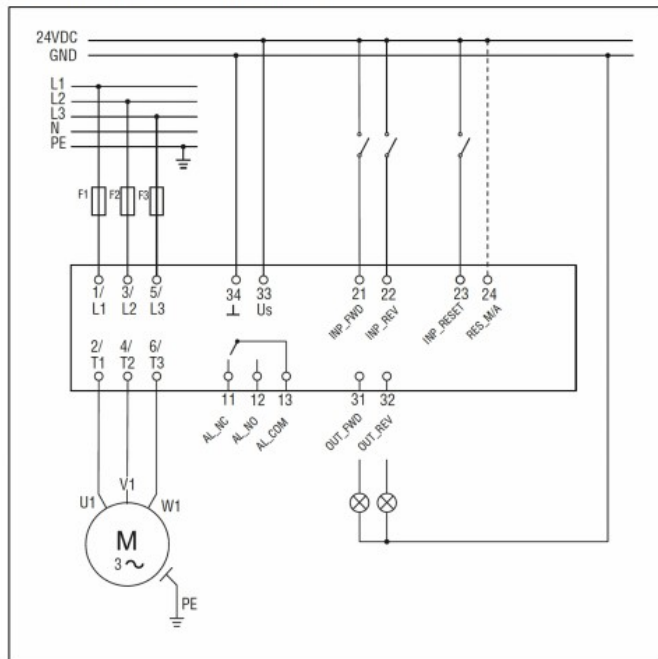
Tensione nominale di isolamento Ui	V	500
Tensione nominale di picco	kV	6
Grado di protezione IP frontale		IP20
Grado di protezione Terminali		IP20
Grado di inquinamento		2

### Dimensioni

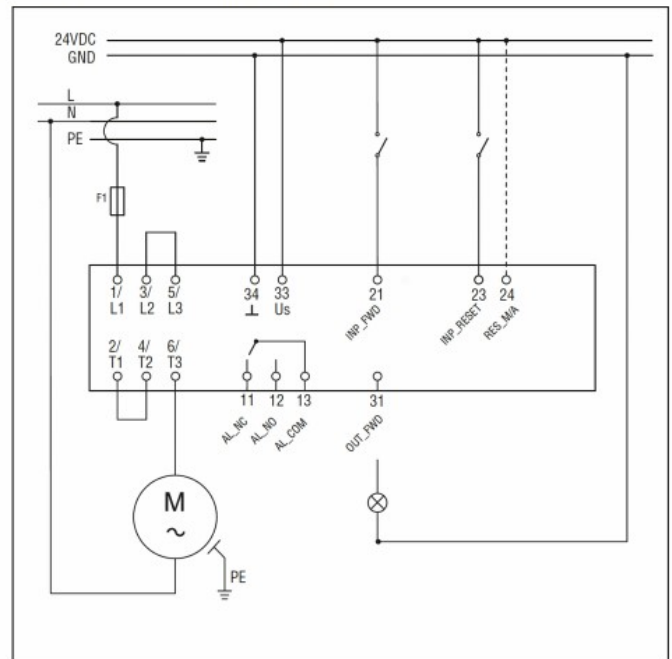


### Schemi elettrici

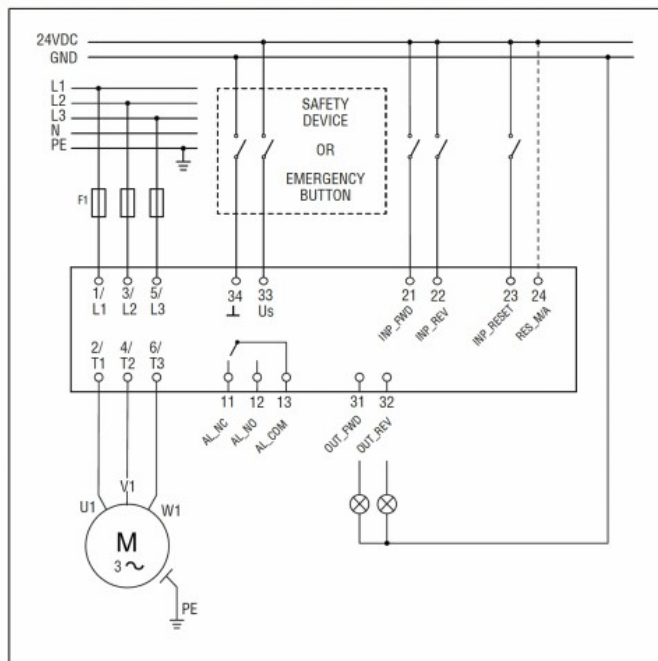
Wiring diagram for three-phase motors



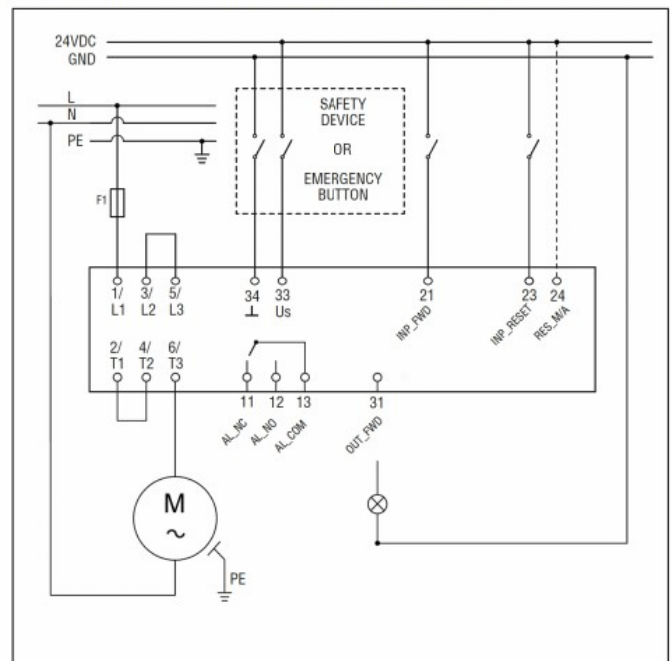
Wiring diagram for single-phase motors



Wiring diagram for three-phase motors for safety applications



Wiring diagram for single-phase motors for safety applications



## Omologazioni e conformità

### Conformità

CSA C22.2 n° 60947-4-2

IEC/EN/BS 60947-4-2

UL 60947-4-2

### Omologazioni

cULus

## Classificazione ETIM

ETIM 8.0

EC001037 -  
Motor starter /  
Motor starter  
combination