



Denominazione del prodotto

Teleinvertitore
elettronico, 2.4A
ME024RD024

Tipo

Caratteristiche elettriche

Funzione	Teleinvertitore	
Tensione di funzionamento nominale	V	40...500
Frequenza nominale	Hz	50/60
Tensione nominale di alimentazione ausiliaria		24VDC
Corrente nominale AC-3, AC-53a	A	2.4
Potenza dissipata	W	1.2...9.4
Protezione termica	Integrato, classe 10A	
Campo regolazione sganciatore termico	0.18...2.4A	
Funzione di sicurezza Safe Torque Off (STO)	No	

Uscite digitali

Numero di uscite	Nr.	3
Tipo di uscita	1 uscita a relè con contatto in scambio + 2 uscite digitali PNP	
Portata contatti di uscita	Relay output: 3A 230V AC15, 2A 24V DC13 Digital outputs: 40mA 24VDC	

Caratteristiche meccaniche

Attacchi tipo				A vite			
Sezione dei conduttori							
Sezione dei conduttori AWG/kcmil				min		24	
				max		14	
IEC				min		mm ²	0.2
				max		mm ²	2.5
Coppia di serraggio terminali max				Nm		0.6	
				mm		8	
Lunghezza spelatura cavo				mm		8	
Posizione di montaggio							
				Normale		Verticale	
						Guida DIN 35mm (IEC/EN/BS 60715)	
Fissaggio							
Peso prodotto				g		300	

Manovre

Durata meccanica	cycles	15 milioni
Durata elettrica	cycles	50 milioni

Condizioni ambientali

Temperatura di impiego

min	°C	-25
max	°C	+70

Temperatura di stoccaggio

min	°C	-25
max	°C	+80

Umidità relativa

%	20...90
---	---------

Tolleranze e protezioni

Tensione nominale di isolamento Ui V 500

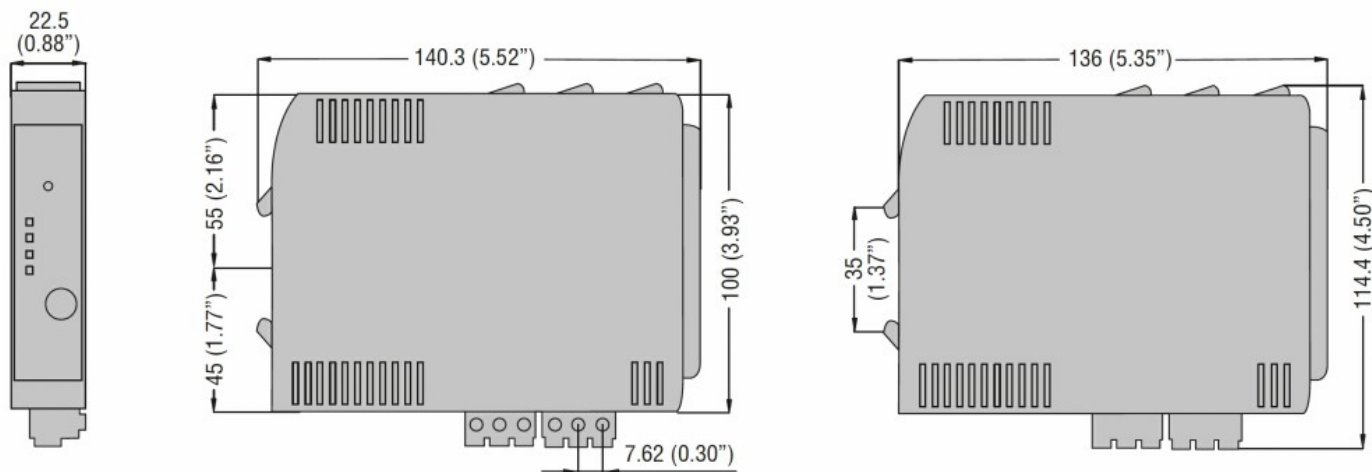
Tensione nominale di picco kV 6

Grado di protezione IP frontale IP20

Grado di protezione Terminali IP20

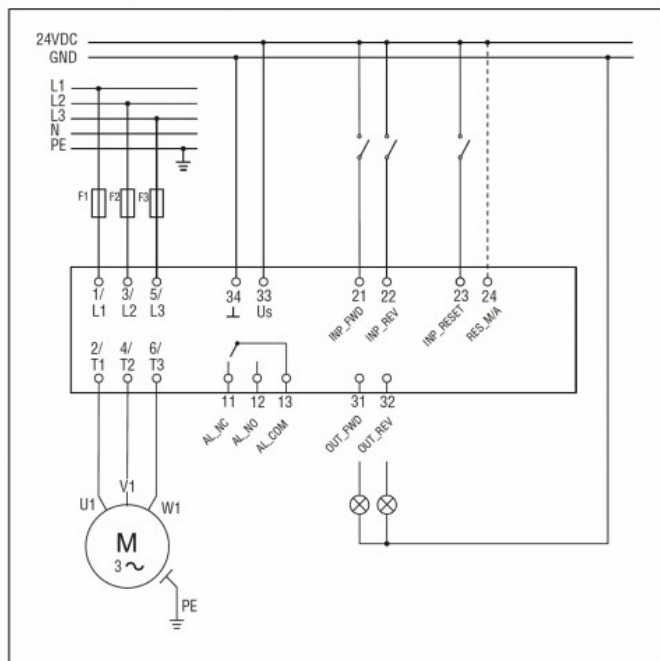
Grado di inquinamento 2

Dimensioni

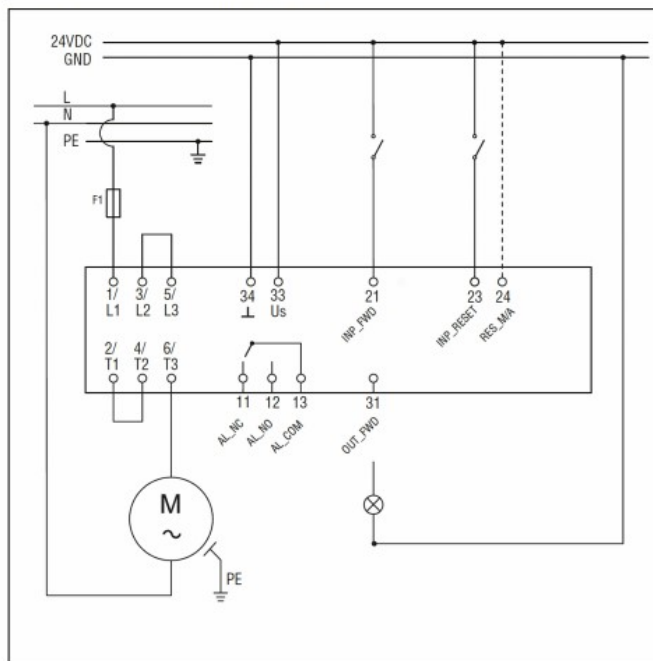


Schemi elettrici

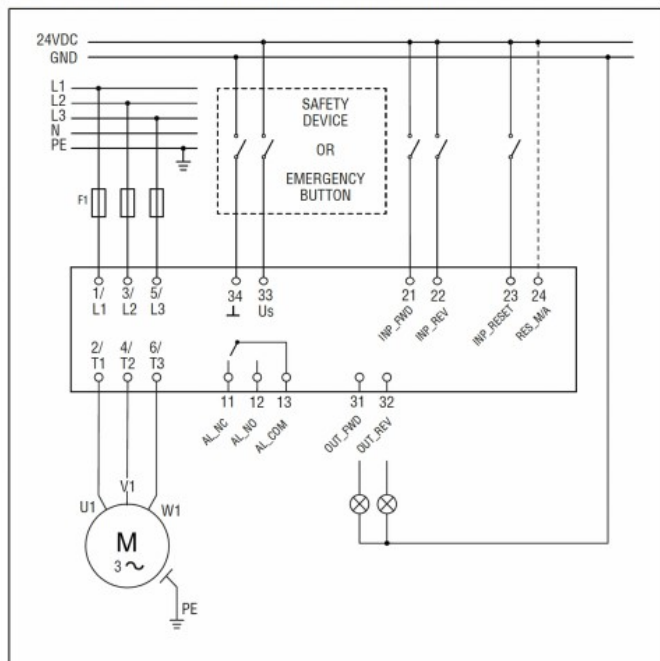
Wiring diagram for three-phase motors



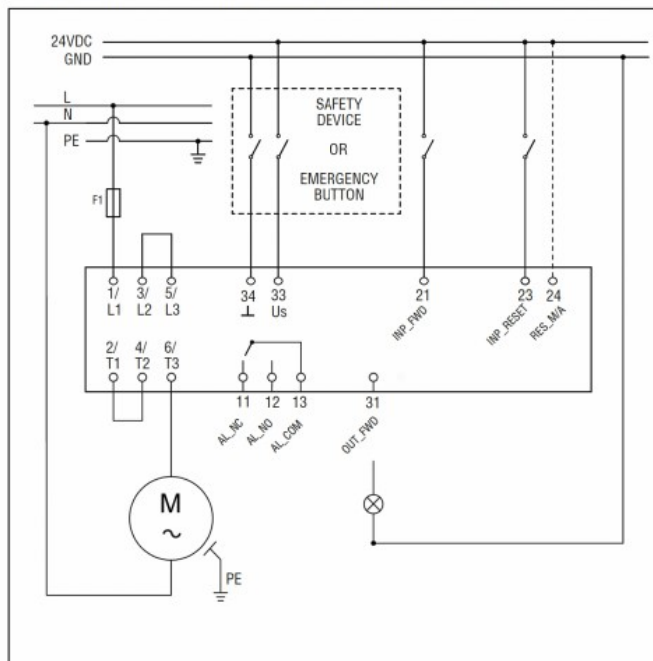
Wiring diagram for single-phase motors



Wiring diagram for three-phase motors for safety applications



Wiring diagram for single-phase motors for safety applications



Omologazioni e conformità

Conformità

CSA C22.2 n° 60947-4-2

IEC/EN/BS 60947-4-2

UL 60947-4-2

Omologazioni

cULus

Classificazione ETIM

ETIM 8.0

EC001037 -
Motor starter /
Motor starter
combination