



Denominazione del prodotto  
Tipo

Relè industriali  
HR802C  
II 3 G Ex nC IIC  
Gc

Classificazione ATEX

### Caratteristiche dei contatti

|   |        |    |               |
|---|--------|----|---------------|
| Configurazione contatti                               |        |    | 2 in scambio  |
| Tensione nominale di isolamento IEC/EN                | V      |    | 250           |
| Tensione nominale di tenuta ad impulso (Uimp)         | kV     |    | 4             |
| Corrente convenzionale termica in aria libera Ith IEC | A      |    | 30 NO (3A NC) |
| Corrente nominale (In)                                | A      |    | 30            |
| Comando motore monofase                               | 230VAC | kW | 2.2           |
| Impedenza di contatto                                 |        | mΩ | 50            |
| Materiale di contatto                                 |        |    | Ag/SnO2       |

### Tempi di manovra

|          |  |    |    |
|----------|--|----|----|
| Chiusura |  | ms | 25 |
| Apertura |  | ms | 25 |

### Manovre

|                     |  |        |         |
|---------------------|--|--------|---------|
| Durata meccanica    |  | cycles | 5000000 |
| Durata elettica AC1 |  | cycles | 100000  |

### Caratteristiche bobina

|                                     |          |          |                     |
|-------------------------------------|----------|----------|---------------------|
| Tensione di comando relè            |          | V        | 230VAC -<br>50/60Hz |
| Assorbimento medio bobina AC a 20°C |          | VA       | 4                   |
| Limiti di funzionamento             | Chiusura | % Un     | 80...110            |
|                                     | Apertura | % Un     | 20...55             |
| Frequenza massima dei cicli         |          | cycles/h | 360                 |

### Dati tecnici UL

|  |                  |    |                               |
|--|------------------|----|-------------------------------|
| UL/CSA General Use                                     |                  | A  | 30A 277V (NO)<br>3A 277V (NC) |
| Potenza meccanica erogata con<br>Motore monofase in AC | 110/120V<br>240V | HP | 1 (NO)<br>2.5 (NO)            |
| Full-load current (FLA) a 240V                         |                  | A  | 14.5 (NO)                     |
| Corrente di rotore bloccato (LRA) a 240V               |                  | A  | 87 (NO)                       |

### Caratteristiche meccaniche

|                        |         |           |
|------------------------|---------|-----------|
| Posizione di montaggio | Normale | Qualsiasi |
| Fissaggio              |         | A vite    |

### Condizioni ambientali

|             |                        |     |    |     |
|-------------|------------------------|-----|----|-----|
| Temperatura | Temperatura di impiego | min | °C | -40 |
|-------------|------------------------|-----|----|-----|

|                           |     |    |     |
|---------------------------|-----|----|-----|
| Temperatura di stoccaggio | max | °C | +85 |
|                           | min | °C | -40 |
|                           | max | °C | +85 |

### Tolleranze e protezioni

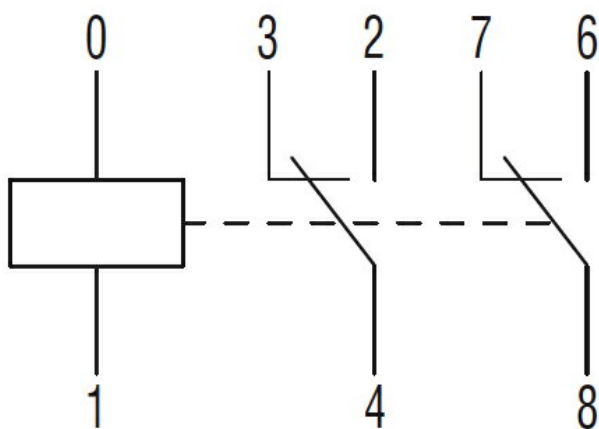
|                       |   |
|-----------------------|---|
| Grado di inquinamento | 3 |
|-----------------------|---|

### Altre caratteristiche

|  |    |
|--|----|
| Segnalaz.                                | No |
| Segnalatore meccanico posizione contatti | No |
| Attuatore meccanico di test              | No |

### Dimensioni

### Schemi elettrici



### Omologazioni e conformità

|              |                   |
|--------------|-------------------|
| Conformità   | IEC/EN/BS 61810-1 |
| Omologazioni | cURus             |
|              | EAC               |
|              | TUV (ATEX)        |
|              | VDE               |

### Classificazione ETIM

|          |                                 |
|----------|---------------------------------|
| ETIM 8.0 | EC001437 - Relè di commutazione |
|----------|---------------------------------|