



Denominazione del prodotto

Relè slim

Tipo

HR101C

**Caratteristiche dei contatti**

Configurazione contatti		1 in scambio
Tensione nominale di isolamento IEC/EN	V	250
Tensione nominale di tenuta ad impulso (Uimp)	kV	4
Corrente convenzionale termica in aria libera Ith IEC	A	6
Massima corrente istantanea	A	20 (500ms)
Corrente nominale (In)	A	6
Designazione secondo UL/CSA e IEC/EN 60947-5-1		B300 – R300
Caratteristiche UL		6A 277VAC; 6A 30VDC

Potenza massima comandabile in

AC-1	W	1500
AC15	VA	360

Potenza nominale di impiego AC-1

VA	1500
----	------

Potenza nominale di impiego AC-15

230VAC	VA	360
--------	----	-----

Comando motore monofase

230VAC	kW	0.186
--------	----	-------

Corrente nominale di impiego DC-1

30V	A	6
110V	A	0.2
220V	A	0.12

Carico minimo commutabile

V / mA	5 / 100
--------	---------

Impedenza di contatto

mΩ	100
----	-----

Materiale di contatto

Ag/Ni

**Tempi di manovra**

Chiusura	ms	≤8
Apertura	ms	≤4

**Manovre**

Durata meccanica	cycles	10000000
Durata elettica AC1	cycles	30000

**Caratteristiche bobina**

Tensione di comando relè	V	60VDC; 110... 240VAC/DC
Assorbimento medio bobina DC a 20°C	W	0.2

Limiti di funzionamento

Chiusura	% Un	≥75
Apertura	% Un	≥5

Frequenza massima dei cicli

cycles/h	10000
----------	-------

**Caratteristiche meccaniche**

Coppia massima di serraggioterminali zoccolo	Nm	0.5
Utensile di serraggio viti zoccolo (croce / lama piatta)		PH0 / 3.5mm

RELE' SLIM ELETTROMECCANICO, 60VDC, 6A, 1 CONTATTO IN SCAMBIO. COMANDO 110...125VAC/DC QUANDO SU ZOCCOLO HR1XS110 O HR1XS110S. COMANDO 220...240 QUANDO SU ZOCCOLO HR1XS230 O HR1XS230S

## Sezione dei conduttori

AWG/Kcmil

min	20
max	16

IEC

min	mm <sup>2</sup>	0.5
max	mm <sup>2</sup>	1.5

## Posizione di montaggio

Normale	Qualsiasi
---------	-----------

## Fissaggio

Su guida DIN da 35 mm

## Condizioni ambientali

### Temperatura

Temperatura di impiego

min	°C	-40
max	°C	+70

Temperatura di stoccaggio

min	°C	-40
max	°C	+80

## Altre caratteristiche

### Segnalaz.

Si (sullo zoccolo)

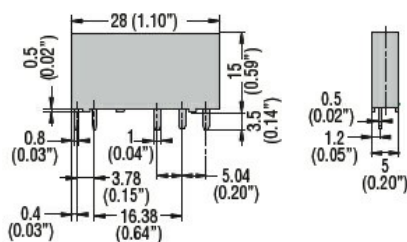
### Segnalatore meccanico posizione contatti

No

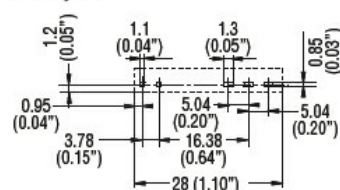
### Attuatore meccanico di test

No

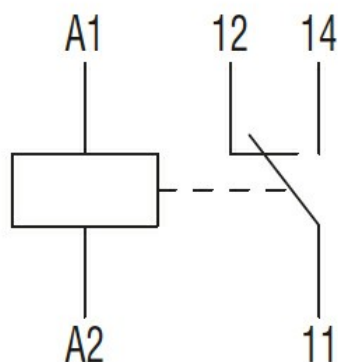
## Dimensioni



PCB layout



## Schemi elettrici



## Omologazioni e conformità

### Conformità

RELE' SLIM Elettromeccanico, 60VDC, 6A, 1 contatto in scambio. Comando 110...125VAC/DC quando su zoccolo HR1XS110 o HR1XS110S. Comando 220...240VAC quando su zoccolo HR1XS230 o HR1XS230S

IEC/EN 61810

Omologazioni

CSA

cURus

EAC

VDE

Classificazione ETIM

ETIM 8.0

EC001437 - Relè  
di commutazione