



Denominazione del prodotto	Interruttore sezionatore con fusibile		
Tipo	GM		
Tipo di fusibile	L		
Numero di poli	Nr.	3	
Tipo di tensione di funzionamento		AC	
Caratteristiche dei contatti			
Corrente convenzionale termica in aria libera I _{th} IEC	A	800	
Tensione nominale di isolamento IEC/EN	V	1000	
Tensione nominale di tenuta ad impulso (U _{imp})	kV	12	
Corrente di impiego I _e			
AC21A			
	400V	A	800
	500V	A	800
	690V	A	800
AC22A			
	400V	A	800
	500V	A	800
	690V	A	800
AC23A			
	400V	A	800
	500V	A	800
	690V	A	800
Potenza dissipata per polo max	W	75	
Potenza dissipata per polo senza fusibili	W	75	
Massima potenza dissipata dal fusibile			
	in aria libera	W	55
	contenitore	W	55
Potenza nominale AC23A			
	400V	kW	450
	690V	kW	710
Corrente nominale di breve durata (1s) I _{cw} (rms)	kA	20	
Protezione contro cortocircuito con fusibili	Class/A	L/800	
Potere di chiusura AC23A 400V	A	8000	
Potere di apertura AC23A 400V	A	6400	
Durata meccanica	cycles	3000	
Durata elettrica AC21A	cycles	500 (AC23A 400V)	
Caratteristiche meccaniche			
Posizione di montaggio			
	Normale	Piano verticale	
	Ammessa	Qualsiasi	
Fissaggio		A vite	
Attacchi			

	tipo	Barra
Coppia di serraggio terminali	max	Nm 56.5
	max	lbin 500
Coppia di serraggio morsetti fusibile		Nm 40
Coppia di serraggio attacchi terminali		Nm 54
Sezione dei conduttori	AWG/kcmil min	(2x) 2
Kit attacchi terminali		GMX504

Dati tecnici UL

UL Standard		UL98
Corrente di utilizzo generale	A	800
Tensione d'impiego max	V	600

Potenza/FLA motore trifase

240V	HP/A	250/602
480V	HP/A	500/590
600V	HP/A	600/472

Corrente di cortocircuito	kA rms	200
Corrente di cortocircuito con fusibile	Class/A	L/800

Condizioni ambientali

Temperatura di impiego

min	°C	-25
max	°C	55

Temperatura di stoccaggio

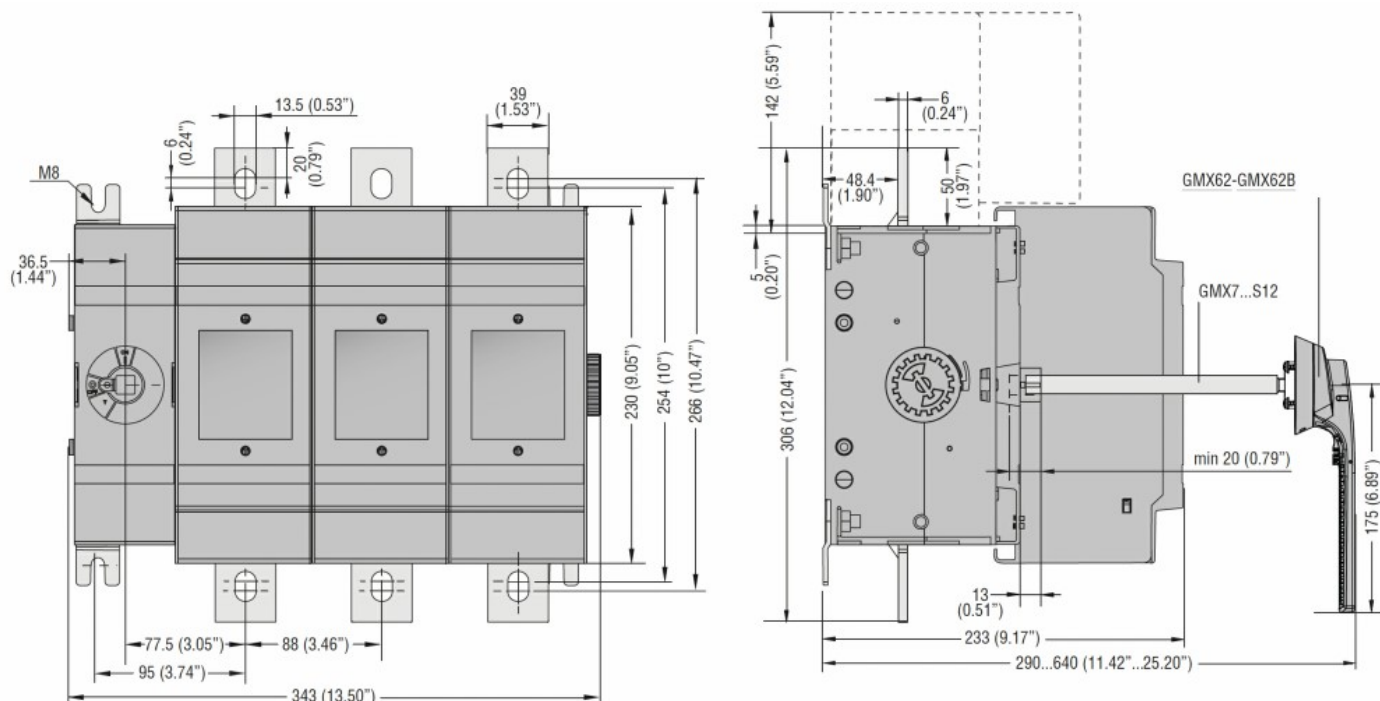
min	°C	-40
max	°C	70

Altitudine massima	m	3000
--------------------	---	------

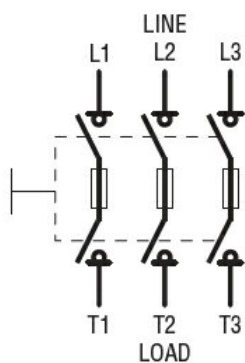
Tolleranze e protezioni

Grado di protezione IP frontale	IP20
Grado di inquinamento	3

Dimensioni



Schemi elettrici



Omologazioni e conformità

Omologazioni

IEC/EN 60947-1

IEC/EN 60947-3

Certificazioni

CSA C22.2 n°4

cULus according to UL98

EAC

Classificazione ETIM

ETIM 8.0

EC000216 -
Sezionatore