



| | | | | |
|---|--------------------|------|-----|---------------------------------------|
| Denominazione del prodotto | | | | Interruttore sezionatore con fusibile |
| Tipo | | | | GEF |
| Tipo di fusibile | | | | NH |
| Numero di poli | Nr. | | | 4 |
| Tipo di tensione di funzionamento | | | | AC |
| Caratteristiche dei contatti | | | | |
| Corrente convenzionale termica in aria libera Ith IEC | A | | | 125 |
| Tensione nominale di isolamento IEC/EN | V | | | 1000 |
| Tensione nominale di tenuta ad impulso (Uimp) | kV | | | 8 |
| Corrente di impiego Ie | | | | |
| AC21A | 400V | A | 125 | |
| | 500V | A | 125 | |
| AC22A | 400V | A | 125 | |
| | 500V | A | 125 | |
| AC23A | 400V | A | 125 | |
| | 500V | A | 125 | |
| Potenza dissipata per polo max | W | | | 9 |
| Corrente condizionale di corto circuito (rms) | kA | | | 100 |
| Potere di chiusura AC23A 400V | A | | | 1250 |
| Potere di apertura AC23A 400V | A | | | 1000 |
| Durata meccanica | cycles | | | 8000 |
| Caratteristiche meccaniche | | | | |
| Posizione di montaggio | Normale Ammessa | | | Piano verticale Qualsiasi |
| Fissaggio | | | | A vite |
| Attacchi | tipo | | | Lug terminals or bars |
| | larghezza morsetto | mm | 25 | |
| | altezza morsetto | mm | 3 | |
| | vite | | | M8 |
| Coppia di serraggio terminali | max | Nm | 6 | |
| | max | Ibin | 53 | |
| Sezione dei conduttori | | | | |
| Peso prodotto | g | | | 1600 |
| Dati tecnici UL | | | | |
| Tensione d'impiego max | V | | | 500 |
| Condizioni ambientali | | | | |
| Temperatura di impiego | | | | |

| | | |
|-----|----|-----|
| min | °C | -25 |
| max | °C | 55 |

Temperatura di stoccaggio

| | | |
|-----|----|------|
| min | °C | -40 |
| max | °C | 70 |
| | m | 3000 |

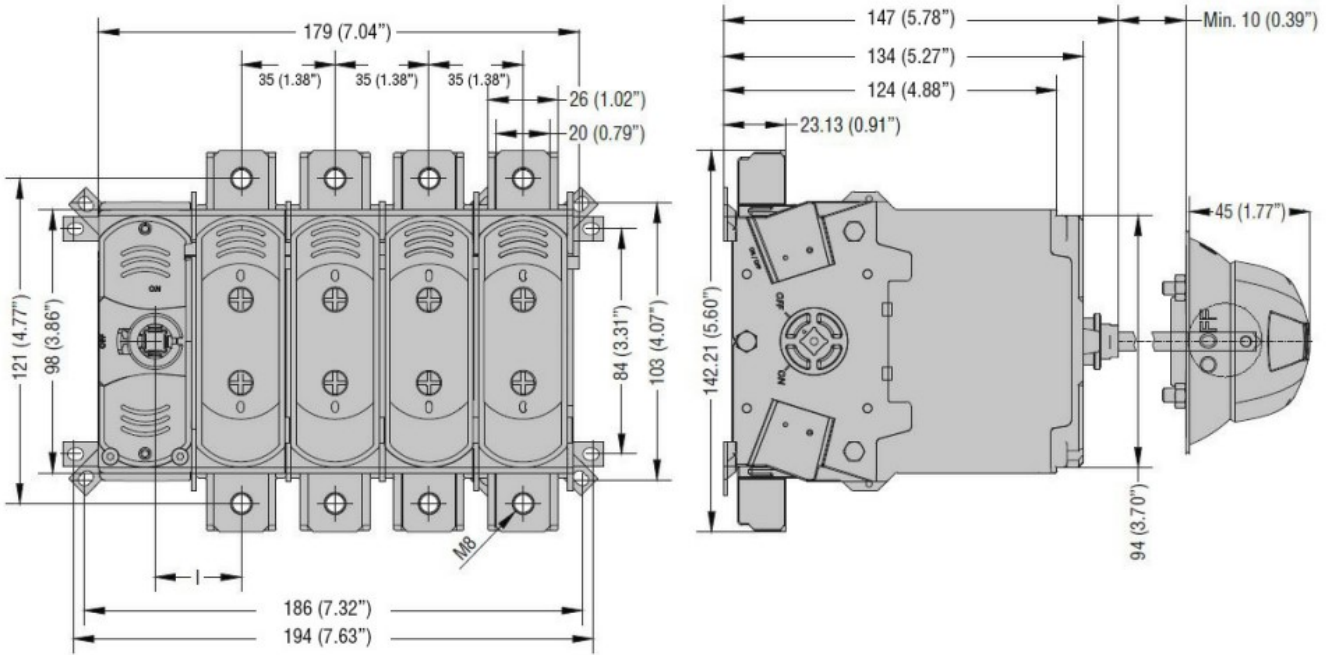
Altitudine massima

Tolleranze e protezioni

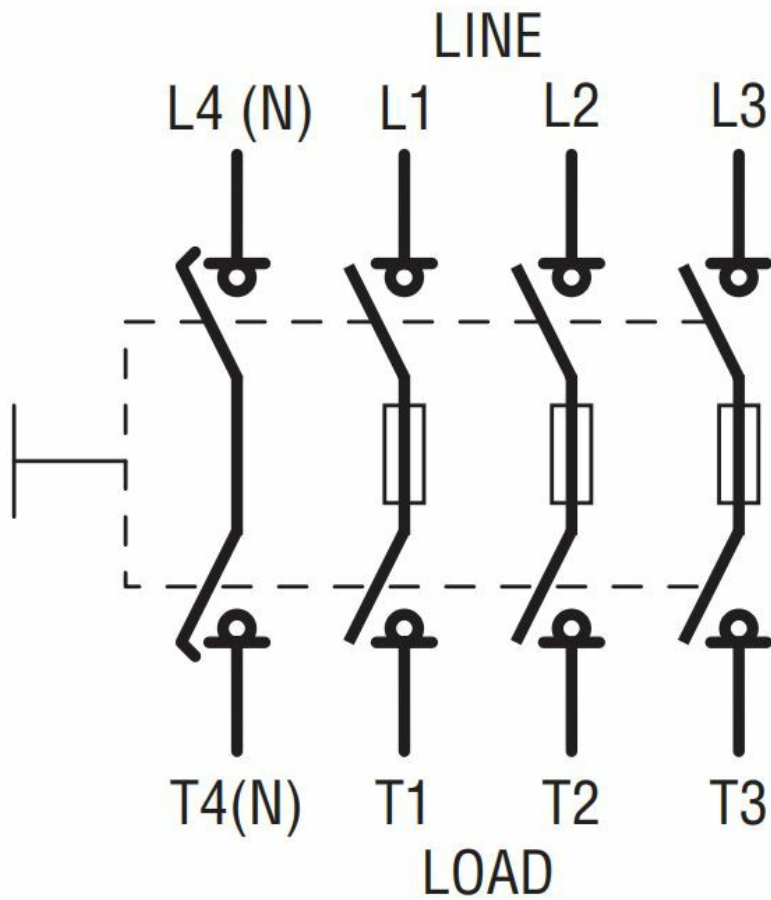
Grado di inquinamento

3

Dimensioni



Schemi elettrici



Omologazioni e conformità

Omologazioni

IEC/EN/BS 60947-1

IEC/EN/BS 60947-3

Certificazioni

CE

UKCA

Classificazione ETIM

ETIM 8.0

EC000216 -
Sezionatore