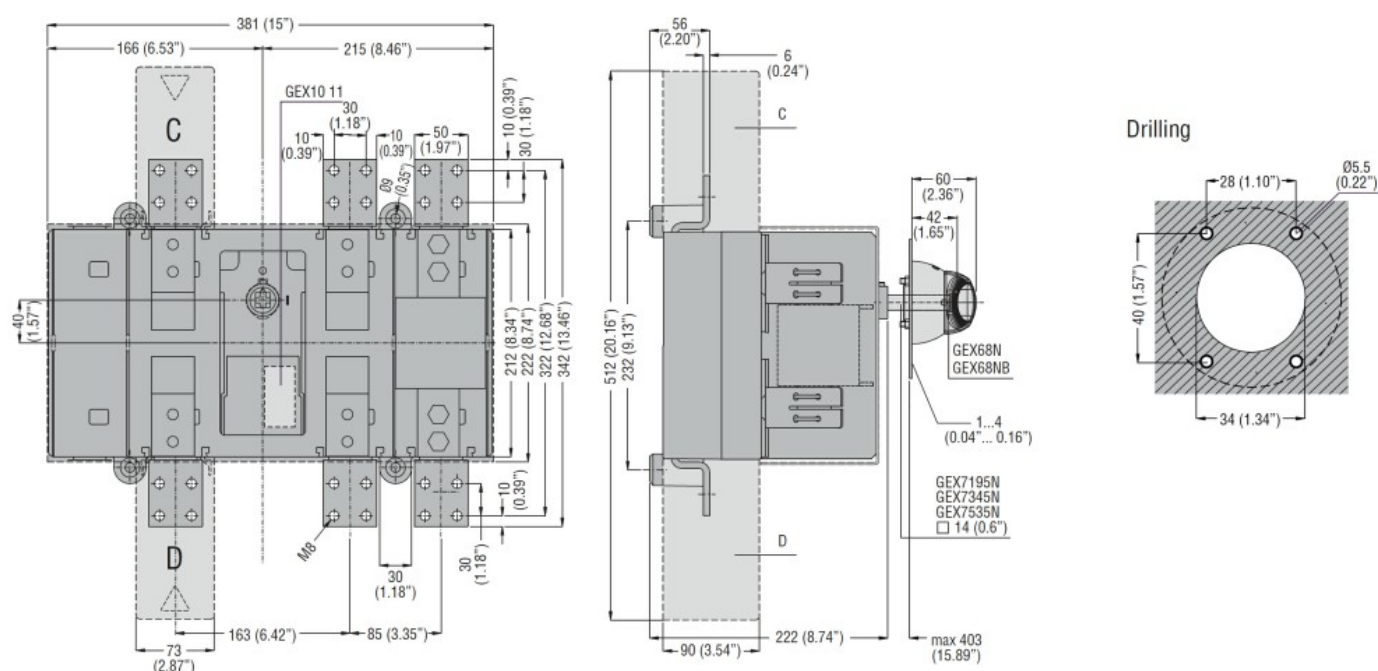


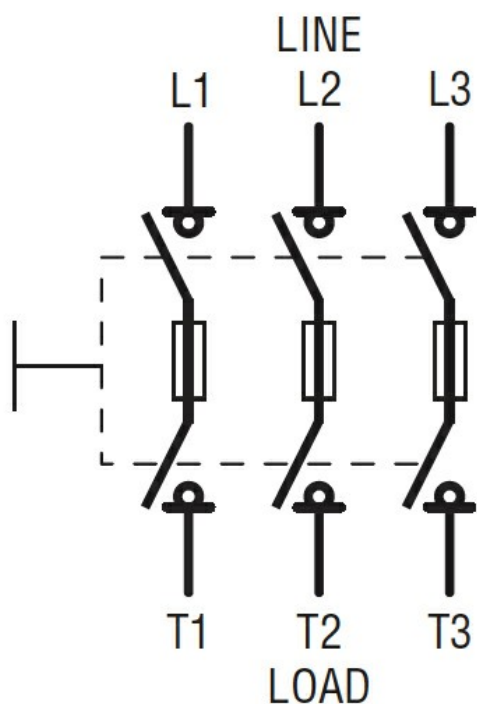


Denominazione del prodotto	Interruttore sezionatore con fusibile		
Tipo	GE		
Tipo di fusibile	NH		
Numero di poli	Nr.	3	
Tipo di tensione di funzionamento	AC		
Caratteristiche dei contatti			
Corrente convenzionale termica in aria libera Ith IEC	A	800	
Tensione nominale di isolamento IEC/EN	V	1000	
Tensione nominale di tenuta ad impulso (Uimp)	kV	12	
Corrente di impiego le			
AC21A	400V	A	800
	500V	A	800
	690V	A	630
AC22A	400V	A	800
	500V	A	800
	690V	A	630
AC23A	400V	A	630
	500V	A	630
	690V	A	400
Potenza dissipata per polo max	W	63	
Potenza nominale AC23A	400V	kW	355
	690V	kW	370
Corrente condizionale di corto circuito (rms)	kA	100	
Energia specifica passante I2t	kA2s	4.6	
Potere di chiusura AC23A 400V	A	6300	
Potere di apertura AC23A 400V	A	5100	
Durata meccanica	cycles	5000	
Durata elettrica AC21A	cycles	500 (AC23A 400V)	
Caratteristiche meccaniche			
Posizione di montaggio	Normale	Piano verticale	
	Ammessa	Qualsiasi	
Fissaggio		A vite	
Attacchi	tipo	Barra	
	vite	4x M8	
Coppia di serraggio terminali	max	Nm	13
	max	Ibin	10

Sezione dei conduttori			
Dimensioni max barre		50x6	
Condizioni ambientali			
Temperatura di impiego		min	°C -25
		max	°C 55
Temperatura di stoccaggio		min	°C -40
		max	°C 70
Altitudine massima		m	3000
Tolleranze e protezioni			
Grado di protezione IP frontale		IP20	
Grado di inquinamento		3	
Dimensioni			



Schemi elettrici



Omologazioni e conformità

Omologazioni

IEC/EN 60947-1

IEC/EN 60947-3

Certificazioni

EAC

Classificazione ETIM

ETIM 8.0

EC000216 -
Sezionatore