



Denominazione del prodotto	Sezionatore		
Tipo	GE		
Numero di poli	Nr.	4	
Tipo di tensione di funzionamento		AC	
Caratteristiche dei contatti			
Corrente convenzionale termica in aria libera Ith IEC	A	315	
Tensione nominale di isolamento IEC/EN	V	1000	
Tensione nominale di tenuta ad impulso (Uimp)	kV	8	
Corrente di impiego Ie			
AC21A			
	400V	A	315
	500V	A	315
	690V	A	250
AC22A			
	400V	A	315
	500V	A	315
	690V	A	200
AC23A			
	400V	A	315
	500V	A	250
	690V	A	160
Potenza dissipata per polo max	W	6.5	
Potenza nominale AC23A			
	400V	kW	174
	690V	kW	153
Corrente nominale di breve durata (1s) Icw (rms)	kA	12	
Corrente condizionale di corto circuito (rms)	kA	100	
Protezione contro cortocircuito con fusibili	Class/A	gG315	
Potere di chiusura AC23A 400V	A	3150	
Potere di apertura AC23A 400V	A	2520	
Durata meccanica	cycles	20000	
Durata elettrica AC21A	cycles	1000 (AC23A 400V)	
Caratteristiche meccaniche			
Posizione di montaggio	Normale Ammessa	Piano verticale Qualsiasi	
Fissaggio		A vite	
Attacchi	tipo vite	Barra M10	
Coppia di serraggio terminali	max max	Nm lbin	18 10
Sezione dei conduttori			

Dimensioni max barre

25x4

Condizioni ambientali

Temperatura di impiego

min	°C	-25
max	°C	55

Temperatura di stoccaggio

min	°C	-40
max	°C	70

Altitudine massima

m	3000
---	------

Tolleranze e protezioni

Grado di protezione IP frontale

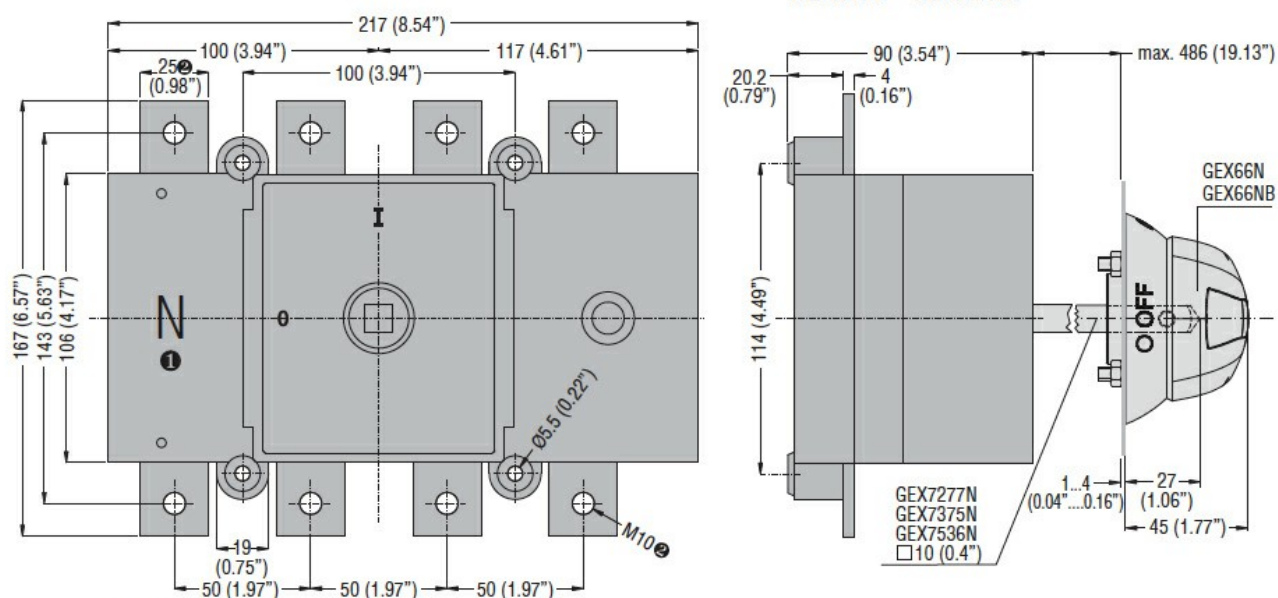
IP20

Grado di inquinamento

3

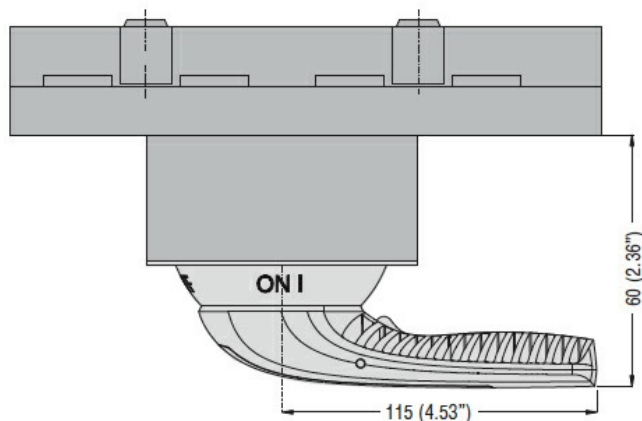
Dimensioni

Door coupling version with handle
GEX66N - GEX66NB



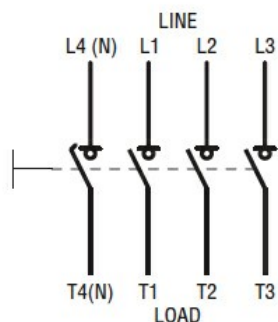
- ① Not indicated on GE... DT4 type.
② 20mm (0.79") and M8 for GE0125 DT4 type.

Direct operating version with handle
GEX66ND



Schemi elettrici

Four-pole disconnectors
GE0160 T4 - GE1600 T4
GE0160 T4P



Omologazioni e conformità

Omologazioni

IEC/EN 60947-1

IEC/EN 60947-3

Certificazioni

EAC

Classificazione ETIM

ETIM 8.0

EC000216 -
Sezionatore