



Denominazione del prodotto			Interruttore sezionatore con fusibile	
Tipo			GE	
Tipo di fusibile			BS	
Numero di poli			Nr.	4
Tipo di tensione di funzionamento			AC	
Caratteristiche dei contatti				
Corrente convenzionale termica in aria libera Ith IEC			A	200
Tensione nominale di isolamento IEC/EN			V	800
Tensione nominale di tenuta ad impulso (Uimp)			kV	8
Corrente di impiego Ie				
AC21A				
			400V	A 200
			500V	A 200
			690V	A 200
AC22A				
			400V	A 200
			500V	A 200
			690V	A 200
AC23A				
			400V	A 200
			500V	A 200
			690V	A 160
Potenza dissipata per polo max			W	13
Potenza nominale AC23A				
			400V	kW 110
			690V	kW 132
Corrente condizionale di corto circuito (rms)			kA	100
Energia specifica passante I2t			kA2s	0.478
Potere di chiusura AC23A 400V			A	2000
Potere di apertura AC23A 400V			A	1600
Durata meccanica			cycles	10000
Durata elettrica AC21A			cycles	1000 (AC23A 400V)
Caratteristiche meccaniche				
Posizione di montaggio			Normale Ammessa	Piano verticale Qualsiasi
Fissaggio			A vite	
Attacchi			tipo vite	Barra M8
Coppia di serraggio terminali			max max	Nm 13 lbin 10

Sezione dei conduttori

Dimensioni max barre

25x3

Condizioni ambientali

Temperatura di impiego

min °C -25
max °C 55

Temperatura di stoccaggio

min °C -40
max °C 70

Altitudine massima

m 3000

Tolleranze e protezioni

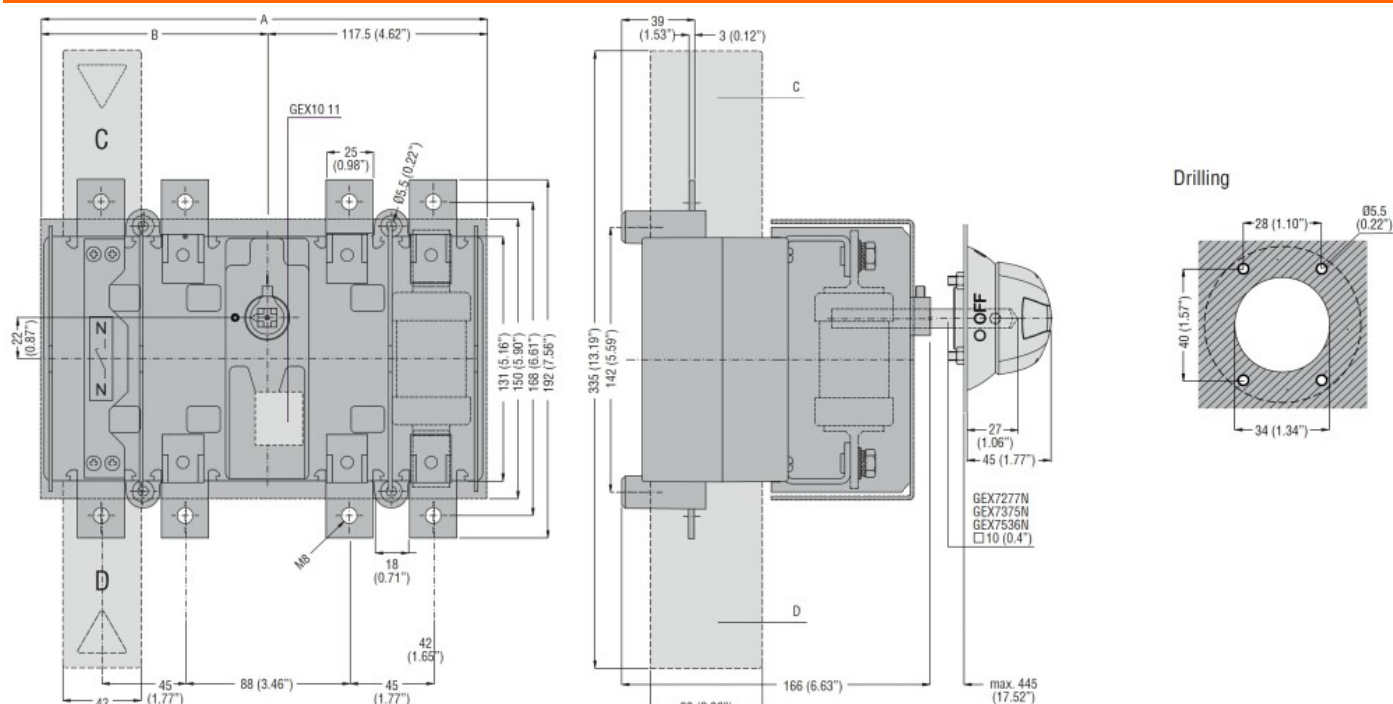
Grado di protezione IP frontale

IP20

Grado di inquinamento

3

Dimensioni



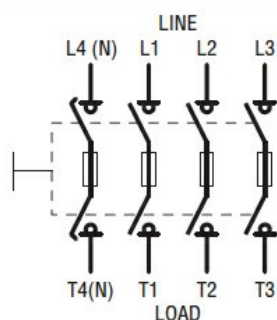
Schemi elettrici

Four-pole disconnectors with fuse holders

GE0050 FT4 - GE0125 FT4

GE0160 NT4 - GE0800 NT4

GE0160 BT4 - GE0800 BT4



Omologazioni e conformità

Omologazioni

IEC/EN 60947-1

IEC/EN 60947-3

Certificazioni

EAC

Classificazione ETIM

ETIM 8.0

EC000216 -
Sezionatore