



Contattore di
potenza
BF65

Denominazione del prodotto

Tipo

Caratteristiche dei contatti

Numero di poli	Nr.	4
Tensione nominale di isolamento IEC/EN	V	1000
Tensione nominale di tenuta ad impulso (Uimp)	kV	8
Frequenza di impiego	min max	Hz Hz 25 400
Corrente convenzionale termica in aria libera Ith IEC	A	100
Corrente di impiego Ie	AC-1 (≤40°C) AC-1 (≤55°C) AC-1 (≤70°C) AC-3 (≤440V ≤55°C) AC-4 (400V)	A A A A A 100 80 70 65 31
Corrente nominale AC-3 (T≤55°C)	230V 400V 415V 440V 500V 690V 1000V	A A A A A A A 65 65 65 65 53 47 25
Potenza nominale AC-1 (T≤40°C)	230V 400V 500V 690V	kW kW kW kW 38 65 82 114
Corrente max Ie in DC1 con L/R ≤ 1ms con 1 poli in serie	≤24V 48V 75V 110V 220V	A A A A A 50 50 50 8 –
Corrente max Ie in DC1 con L/R ≤ 1ms con 2 poli in serie	≤24V 48V 75V 110V 220V	A A A A A 70 70 70 60 9
Corrente max Ie in DC1 con L/R ≤ 1ms con 3 poli in serie	≤24V 48V 75V	A A A 70 70 70

	110V	A	60
	220V	A	90
Corrente max le in DC1 con L/R ≤ 1ms con 4 poli in serie			
	≤24V	A	70
	48V	A	70
	75V	A	70
	110V	A	70
	220V	A	110
Corrente max le in DC3-DC5 con L/R ≤ 15ms con 1 poli in serie			
	≤24V	A	35
	48V	A	25
	75V	A	25
	110V	A	3
	220V	A	–
Corrente max le in DC3-DC5 con L/R ≤ 15ms con 2 poli in serie			
	≤24V	A	45
	48V	A	40
	75V	A	40
	110V	A	30
	220V	A	5
Corrente max le in DC3-DC5 con L/R ≤ 15ms con 3 poli in serie			
	≤24V	A	55
	48V	A	50
	75V	A	50
	110V	A	35
	220V	A	52
Corrente max le in DC3-DC5 con L/R ≤ 15ms con 4 poli in serie			
	≤24V	A	60
	48V	A	60
	75V	A	60
	110V	A	50
	220V	A	65
Corrente di breve durata ammissibile 10s (IEC/EN 60947-1)		A	640
Fusibile di protezione			
	gG (IEC)	A	125
	aM (IEC)	A	80
Potere di chiusura (valore efficace)		A	650
Potere di apertura alla tensione			
	≤440V	A	520
	500V	A	425
	690V	A	376
Resistenza per polo (valore medio)		mΩ	0.8
Potenza dissipata per polo (valori medi)			
	Ith	W	8
	AC-3	W	3.4
Coppia di serraggio terminali			
	min	Nm	4
	max	Nm	5
	min	Ibin	2.95
	max	Ibin	3.69
Coppia di serraggio terminali bobina			
	min	Nm	0.8
	max	Nm	1

	min	I _{bin}	0.8
	max	I _{bin}	0.74
Numero max conduttori installabili contemporaneamente		Nr.	2
Sezione dei conduttori			
AWG/Kcmil			
	max		2
Flessibili senza terminale			
	min	mm ²	1.5
	max	mm ²	35
Flessibili con terminale			
	min	mm ²	1.5
	max	mm ²	35
Protezione terminali di potenza secondo IEC/EN 60529			IP20 front
Caratteristiche meccaniche			
Posizione di montaggio			
	Normale Ammessa		Piano verticale ±30°
Fissaggio			A vite / guida DIN 35mm
Peso prodotto		g	1240
Manovre			
Durata meccanica		cycles	15000000
Durata elettrica		cycles	1400000
Informazioni relative alla sicurezza			
Performance level B10d secondo EN/ISO 13849-1			
	Carico nominale	cycles	1400000
	A vuoto	cycles	15000000
Compatibilità EMC secondo EN 60947-1			Si
Comando bobina AC			
Tensione nominale a 60Hz		V	575
Limiti di funzionamento			
Bobina a 60Hz alimentata a 60Hz			
Chiusura			
	min	%Us	80
	max	%Us	110
Rilascio			
	min	%Us	20
	max	%Us	55
Assorbimento medio a 20°C			
Bobina a 60Hz alimentata a 60Hz			
	Spunto	VA	210
	Servizio	VA	15
Dissipazione a ≤20°C 50Hz		W	5
Frequenza massima dei cicli			
Manovra meccanica		cycles/h	3600
Tempi di manovra			
Tempi medi con comando a Us			
in AC			
Chiusura NA			
	min	ms	12
	max	ms	28
Rilascio NA			
	min	ms	8
	max	ms	22

in DC

Chiusura NA

min	ms	40
max	ms	85

Rilascio NA

min	ms	20
max	ms	55

Dati tecnici UL

Tensione di funzionamento nominale AC (UL)	V	600
--	---	-----

Full-load current (FLA) per motore trifase

a 480V	A	65
a 600V	A	62

Potenza meccanica erogata con

Motore trifase in AC

200/208V	HP	20
220/240V	HP	25
460/480V	HP	50
575/600V	HP	60

General USE

Contattore

AC	A	100
----	---	-----

Fusibile di protezione da corto circuito, 600V

High fault

Corrente di corto circuito	kA	100
Fusibile	A	200
Classe fusibile		J

Standard fault

Corrente di corto circuito	kA	10
Fusibile	A	200
Classe fusibile		RK5

Condizioni ambientali

Temperatura

Temperatura di impiego

min	°C	-50
max	°C	70

Temperatura di stoccaggio

min	°C	-60
max	°C	80

Altitudine massima

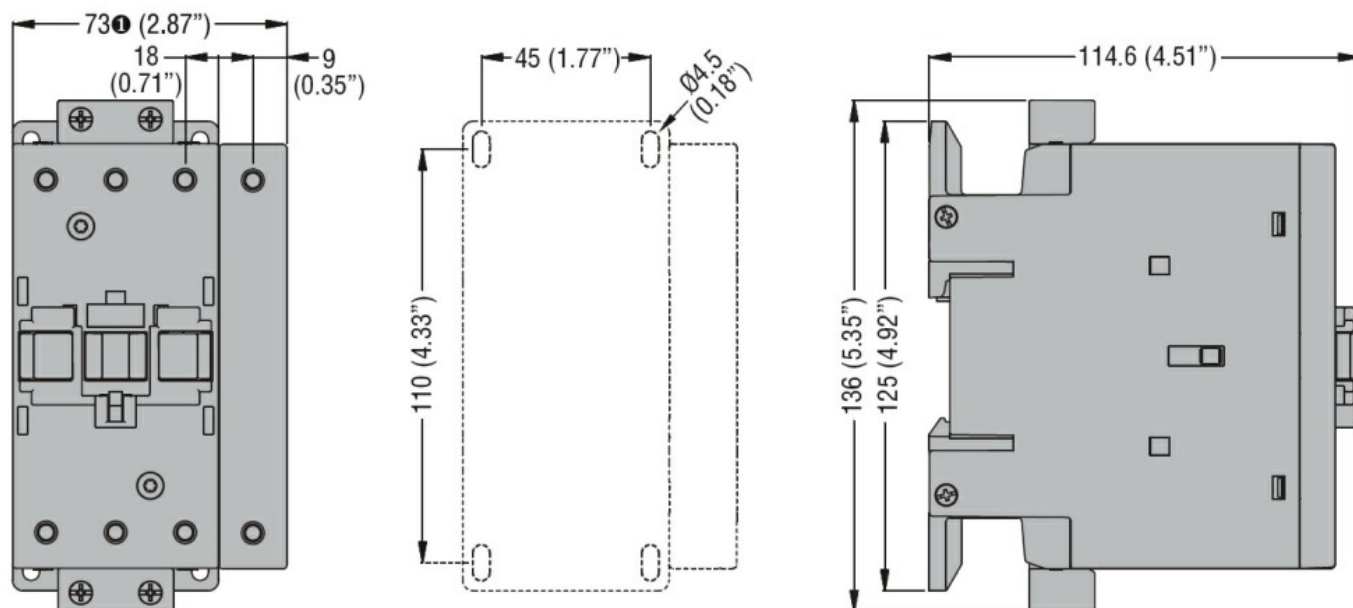
m	3000
---	------

Tolleranze e protezioni

Grado di inquinamento

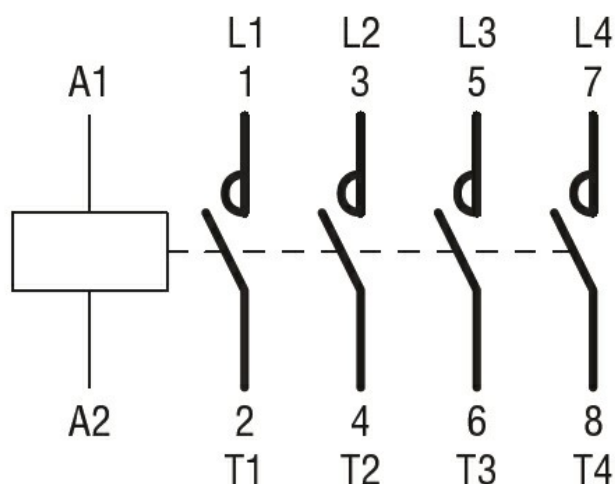
3

Dimensioni



① BF80T2 82mm/3.23"

Schemi elettrici



Omologazioni e conformità

Conformità

CSA C22.2 n° 60947-1
CSA C22.2 n° 60947-4-1
IEC/EN/BS 60947-1
IEC/EN/BS 60947-4-1
UL 60947-1
UL 60947-4-1

Omologazioni

CCC
cULus

Classificazione ETIM

ETIM 8.0

EC000066 -
Contatto per
commutazione in
C.A.