



Denominazione del prodotto

Contattore di
potenza
BF32

Tipo

Caratteristiche dei contatti

| | | |
|--|---|---|
| Numero di poli | Nr. | 3 |
| Tensione nominale di isolamento IEC/EN | V | 690 |
| Tensione nominale di tenuta ad impulso (Uimp) | kV | 6 |
| Frequenza di impiego | min max | Hz Hz 25 400 |
| Corrente convenzionale termica in aria libera Ith IEC | A | 56 |
| Corrente di impiego Ie | AC-1 (≤40°C) AC-1 (≤55°C) AC-1 (≤70°C) AC-3 (≤440V ≤55°C) AC-4 (400V) | A A A A A 56 45 40 32 13.5 |
| Potenza nominale AC-3 (T≤55°C) | 230V 400V 415V 440V 500V 690V | kW kW kW kW kW kW 8.8 16 17 17 20 22 |
| Potenza nominale AC-1 (T≤40°C) | 230V 400V 500V 690V | kW kW kW kW 21 36 45 62 |
| Corrente max Ie in DC1 con L/R ≤ 1ms con 1 poli in serie | ≤24V 48V 75V 110V 220V | A A A A A 30 26 22 8 — |
| Corrente max Ie in DC1 con L/R ≤ 1ms con 2 poli in serie | ≤24V 48V 75V 110V 220V | A A A A A 32 32 28 25 3 |
| Corrente max Ie in DC1 con L/R ≤ 1ms con 3 poli in serie | ≤24V 48V 75V 110V | A A A A 32 32 32 27 |

| | | | |
|---|----------|------|-----|
| | 220V | A | 23 |
| Corrente max Ie in DC1 con L/R ≤ 1ms con 4 poli in serie | ≤24V | A | — |
| | 48V | A | — |
| | 75V | A | — |
| | 110V | A | — |
| | 220V | A | — |
| Corrente max Ie in DC3-DC5 con L/R ≤ 15ms con 1 poli in serie | ≤24V | A | 20 |
| | 48V | A | 17 |
| | 75V | A | 15 |
| | 110V | A | 2,5 |
| | 220V | A | — |
| Corrente max Ie in DC3-DC5 con L/R ≤ 15ms con 2 poli in serie | ≤24V | A | 25 |
| | 48V | A | 22 |
| | 75V | A | 20 |
| | 110V | A | 15 |
| | 220V | A | 3 |
| Corrente max Ie in DC3-DC5 con L/R ≤ 15ms con 3 poli in serie | ≤24V | A | 30 |
| | 48V | A | 28 |
| | 75V | A | 28 |
| | 110V | A | 20 |
| | 220V | A | 23 |
| Corrente max Ie in DC3-DC5 con L/R ≤ 15ms con 4 poli in serie | ≤24V | A | — |
| | 48V | A | — |
| | 75V | A | — |
| | 110V | A | — |
| | 220V | A | — |
| Corrente di breve durata ammissibile 10s (IEC/EN 60947-1) | | A | 320 |
| Fusibile di protezione | gG (IEC) | A | 63 |
| | aM (IEC) | A | 32 |
| Potere di chiusura (valore efficace) | | A | 320 |
| Potere di apertura alla tensione | ≤440V | A | 256 |
| | 500V | A | 240 |
| | 690V | A | 192 |
| Resistenza per polo (valore medio) | | mΩ | 2 |
| Potenza dissipata per polo (valori medi) | Ith | W | 6 |
| | AC-3 | W | 2 |
| Coppia di serraggio terminali | min | Nm | 2.5 |
| | max | Nm | 3 |
| | min | Ibin | 1.8 |
| | max | Ibin | 2.2 |
| Coppia di serraggio terminali bobina | min | Nm | 0.8 |
| | max | Nm | 1 |
| | min | Ibin | 0.8 |

| | | | |
|---|----------------------------|------------------|----------------------------|
| | max | I _{bin} | 0.74 |
| Numero max conduttori installabili contemporaneamente | | Nr. | 2 |
| Sezione dei conduttori | | | |
| AWG/Kcmil | max | | 6 |
| Flessibili senza terminale | min | mm ² | 2.5 |
| | max | mm ² | 16 |
| Flessibili con terminale | min | mm ² | 1 |
| | max | mm ² | 10 |
| Flessibile con terminale a forcella | min | mm ² | 1 |
| | max | mm ² | 16 |
| Protezione terminali di potenza secondo IEC/EN 60529 | | | IP20 - cablato |
| Caratteristiche meccaniche | | | |
| Posizione di montaggio | Normale Ammessa | | Piano verticale ±30° |
| Fissaggio | | | A vite / guida DIN 35mm |
| Peso prodotto | | g | 560 |
| Manovre | | | |
| Durata meccanica | | cycles | 20000000 |
| Durata elettrica | | cycles | 1600000 |
| Informazioni relative alla sicurezza | | | |
| Performance level B10d secondo EN/ISO 13849-1 | Carico nominale A vuoto | cycles cycles | 1600000 20000000 |
| Compatibilità EMC secondo EN 60947-1 | | | Si |
| Comando bobina DC | | | |
| Tensione nominale di comando | | V | 48 |
| Limiti di funzionamento | | | |
| Chiusura | min | %Us | 70 |
| | max | %Us | 125 |
| Rilascio | min | %Us | 10 |
| | max | %Us | 40 |
| Assorbimento medio a ≤20°C | Spunto Servizio | W W | 5.4 5.4 |
| Frequenza massima dei cicli | | | |
| Manovra meccanica | | cycles/h | 3600 |
| Tempi di manovra | | | |
| Tempi medi con comando a Us in AC | Chiusura NA | min max | ms ms 8 24 |
| | Rilascio NA | min max | ms ms 5 15 |

| | | | | |
|-------|-------------|-----|----|----|
| in DC | Chiusura NC | min | ms | 9 |
| | | max | ms | 20 |
| | Rilascio NC | min | ms | 9 |
| | | max | ms | 17 |
| | Chiusura NA | min | ms | 54 |
| | | max | ms | 66 |
| | Rilascio NA | min | ms | 14 |
| | | max | ms | 17 |

Dati tecnici UL

| | | |
|--|----------|--------|
| Tensione di funzionamento nominale AC (UL) | V | 600 |
| Full-load current (FLA) per motore trifase | a 480V | A 27 |
| | a 600V | A 27 |
| Potenza meccanica erogata con | | |
| Motore monofase in AC | 110/120V | HP 3 |
| | 230V | HP 7.5 |
| Motore trifase in AC | 200/208V | HP 10 |
| | 220/240V | HP 10 |
| | 460/480V | HP 20 |
| | 575/600V | HP 25 |

General USE

| | | | |
|--|----------------------------|----|-----|
| Contattore | AC | A | 55 |
| | | | |
| Fusibile di protezione da corto circuito, 600V | | | |
| High fault | Corrente di corto circuito | kA | 100 |
| | Fusibile | A | 100 |
| | Classe fusibile | | J |
| Standard fault | Corrente di corto circuito | kA | 5 |
| | Fusibile | A | 125 |

Condizioni ambientali

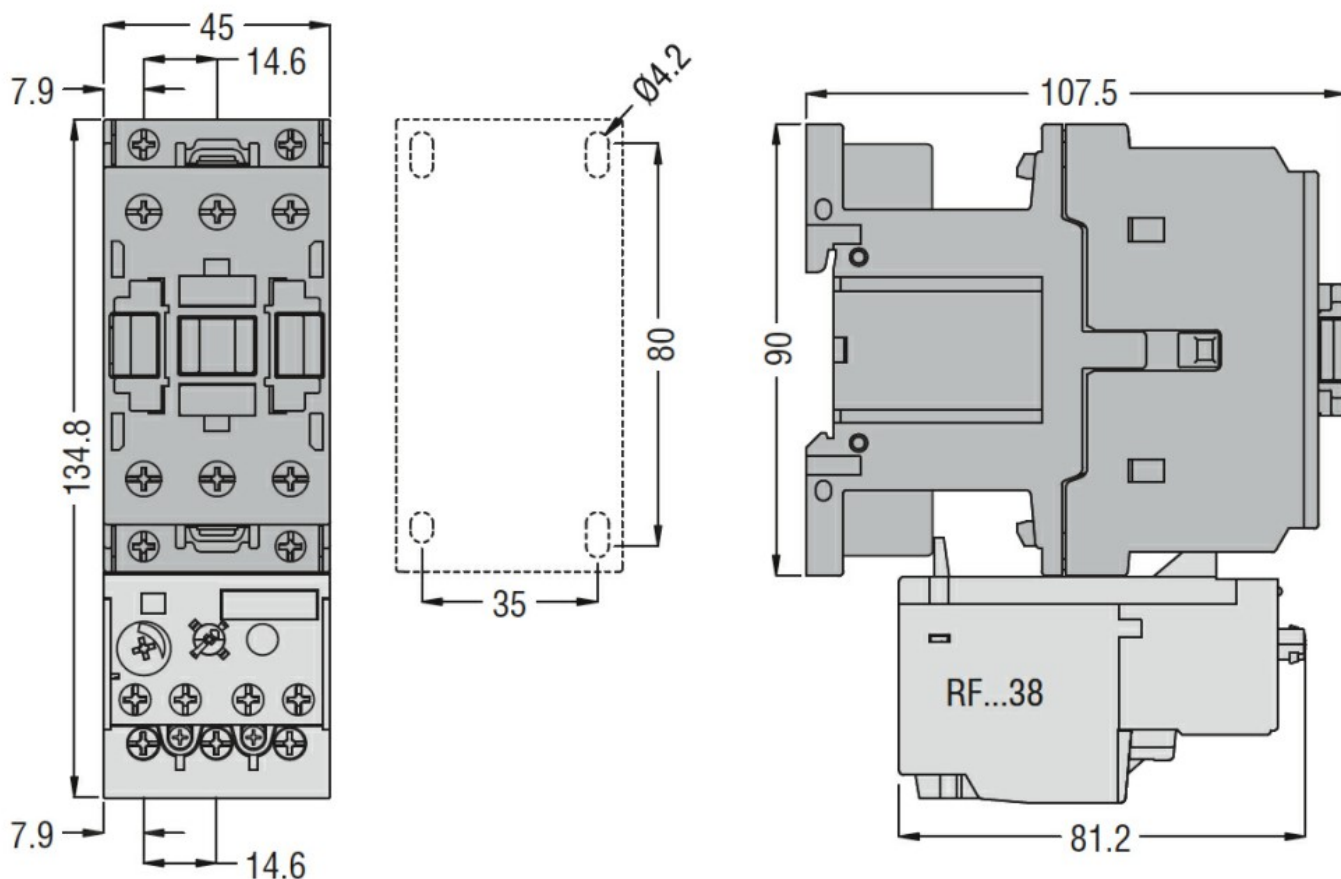
| | | | | |
|-------------|---------------------------|-----|----|-----|
| Temperatura | Temperatura di impiego | min | °C | -50 |
| | | max | °C | 70 |
| | Temperatura di stoccaggio | min | °C | -60 |
| | | max | °C | 80 |

| | | |
|--------------------|---|------|
| Altitudine massima | m | 3000 |
|--------------------|---|------|

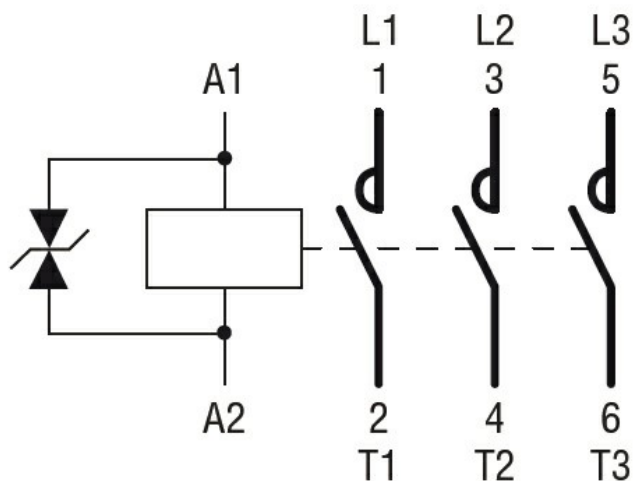
Tolleranze e protezioni

| | |
|-----------------------|---|
| Grado di inquinamento | 3 |
|-----------------------|---|

Dimensioni



Schemi elettrici



Omologazioni e conformità

Conformità

CSA C22.2 n° 60947-1

CSA C22.2 n° 60947-4-1

IEC/EN/BS 60947-1

IEC/EN/BS 60947-4-1

UL 60947-1

UL 60947-4-1

Omologazioni

CCC

cULus

EAC

Classificazione ETIM

ETIM 8.0

EC000066 -
Contatto per
commutazione in
C.A.