



Denominazione del prodotto

Contattore di  
potenza  
BF26

Tipo

**Caratteristiche dei contatti**

Numero di poli	Nr.	4
Tensione nominale di isolamento IEC/EN	V	690
Tensione nominale di tenuta ad impulso (Uimp)	kV	6
Frequenza di impiego	min max	Hz Hz 25 400
Corrente convenzionale termica in aria libera Ith IEC	A	45
Corrente di impiego Ie	AC-1 (≤40°C) AC-1 (≤55°C) AC-1 (≤70°C) AC-3 (≤440V ≤55°C) AC-4 (400V)	A A A A A 45 36 32 26 11.5
Potenza nominale AC-1 (T≤40°C)	230V 400V 500V 690V	kW kW kW kW 17 30 37 51
Corrente max Ie in DC1 con L/R ≤ 1ms con 1 poli in serie	≤24V 48V 75V 110V 220V	A A A A A 25 21 18 6 –
Corrente max Ie in DC1 con L/R ≤ 1ms con 2 poli in serie	≤24V 48V 75V 110V 220V	A A A A A 28 28 25 22 2
Corrente max Ie in DC1 con L/R ≤ 1ms con 3 poli in serie	≤24V 48V 75V 110V 220V	A A A A A 28 28 25 24 20
Corrente max Ie in DC1 con L/R ≤ 1ms con 4 poli in serie	≤24V 48V 75V 110V 220V	A A A A A 28 28 25 24 26

Corrente max le in DC3-DC5 con L/R ≤ 15ms con 1 poli in serie

≤24V	A	18
48V	A	15
75V	A	13
110V	A	2
220V	A	–

Corrente max le in DC3-DC5 con L/R ≤ 15ms con 2 poli in serie

≤24V	A	20
48V	A	20
75V	A	18
110V	A	13
220V	A	3

Corrente max le in DC3-DC5 con L/R ≤ 15ms con 3 poli in serie

≤24V	A	25
48V	A	25
75V	A	20
110V	A	18
220V	A	19

Corrente max le in DC3-DC5 con L/R ≤ 15ms con 4 poli in serie

≤24V	A	30
48V	A	30
75V	A	25
110V	A	20
220V	A	15

Corrente di breve durata ammissibile 10s (IEC/EN 60947-1)

A	210
---	-----

Fusibile di protezione

gG (IEC)	A	50
aM (IEC)	A	32

Potere di chiusura (valore efficace)

A	260
---	-----

Potere di apertura alla tensione

≤440V	A	208
500V	A	184
690V	A	168

Resistenza per polo (valore medio)

mΩ	2
----	---

Potenza dissipata per polo (valori medi)

Ith	W	4
AC-3	W	1.4

Coppia di serraggio terminali

min	Nm	2.5
max	Nm	3
min	Ibin	1.8
max	Ibin	2.2

Coppia di serraggio terminali bobina

min	Nm	0.8
max	Nm	1
min	Ibin	0.8
max	Ibin	0.74

Numero max conduttori installabili contemporaneamente

Nr.	2
-----	---

Sezione dei conduttori

AWG/Kcmil

max	6
-----	---

Flessibili senza terminale

min	mm <sup>2</sup>	2.5
-----	-----------------	-----

	max	mm <sup>2</sup>	16	
Flessibili con terminale	min	mm <sup>2</sup>	1	
	max	mm <sup>2</sup>	10	
Flessibile con terminale a forcella	min	mm <sup>2</sup>	1	
	max	mm <sup>2</sup>	16	
Protezione terminali di potenza secondo IEC/EN 60529	IP20 - cablato			
Caratteristiche meccaniche				
Posizione di montaggio	Normale Ammessa	Piano verticale ±30°		
Fissaggio	A vite / guida DIN 35mm			
Peso prodotto	g	660		
Manovre				
Durata meccanica	cycles	20000000		
Durata elettrica	cycles	1600000		
Informazioni relative alla sicurezza				
Performance level B10d secondo EN/ISO 13849-1	Carico nominale A vuoto	cycles cycles	1600000 20000000	
Compatibilità EMC secondo EN 60947-1	Si			
Comando bobina DC				
Tensione nominale di comando	V	125		
Limiti di funzionamento				
Chiusura	min	%Us	80	
	max	%Us	125	
Rilascio	min	%Us	10	
	max	%Us	40	
Assorbimento medio a ≤20°C				
	Spunto	W	5.4	
	Servizio	W	5.4	
Frequenza massima dei cicli				
Manovra meccanica	cycles/h	3600		
Tempi di manovra				
Tempi medi con comando a Us in AC	Chiusura NA	min	ms	8
		max	ms	24
	Rilascio NA	min	ms	5
		max	ms	15
	Chiusura NC	min	ms	9
		max	ms	20
	Rilascio NC	min	ms	9
		max	ms	17
in DC	Chiusura NA			

	min	ms	54
	max	ms	66
Rilascio NA			
	min	ms	14
	max	ms	17

#### Dati tecnici UL

Tensione di funzionamento nominale AC (UL)	V	600
Full-load current (FLA) per motore trifase		
a 480V	A	21
a 600V	A	22
Potenza meccanica erogata con		
Motore monofase in AC		
110/120V	HP	2
230V	HP	5
Motore trifase in AC		
200/208V	HP	7.5
220/240V	HP	7.5
460/480V	HP	15
575/600V	HP	20

#### General USE

Contattore		AC	A	45
Fusibile di protezione da corto circuito, 600V				
High fault				
	Corrente di corto circuito	kA		100
	Fusibile	A		100
	Classe fusibile			J
Standard fault				
	Corrente di corto circuito	kA		5
	Fusibile	A		100

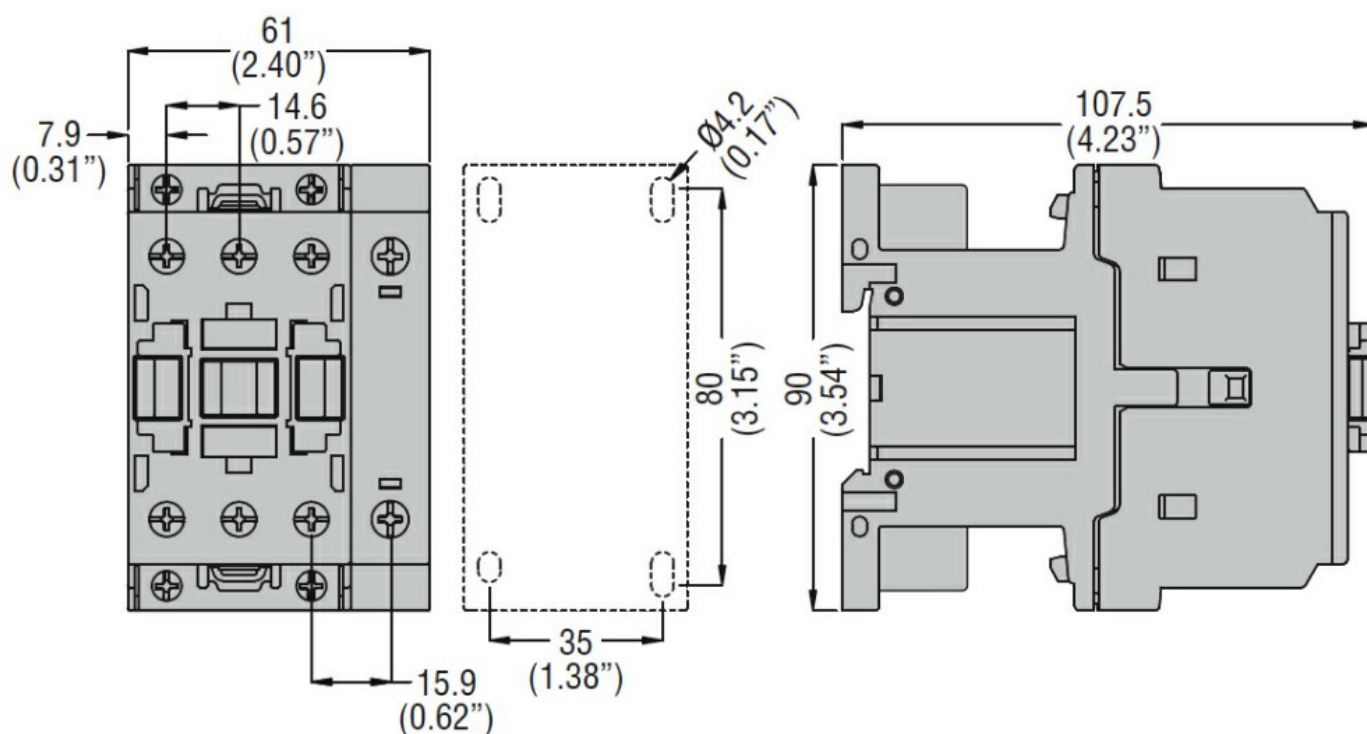
#### Condizioni ambientali

Temperatura			
	Temperatura di impiego		
		min	°C -50
		max	°C 70
	Temperatura di stoccaggio		
		min	°C -60
		max	°C 80
Altitudine massima		m	3000

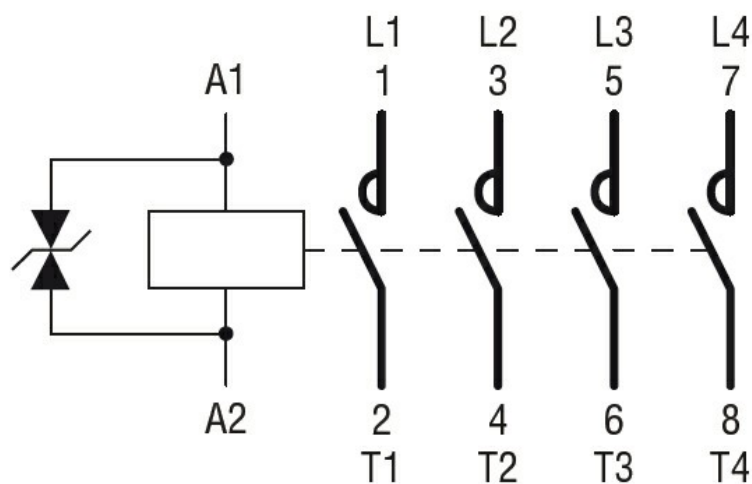
#### Tolleranze e protezioni

Grado di inquinamento	3
-----------------------	---

#### Dimensioni



#### Schemi elettrici



#### Omologazioni e conformità

##### Conformità

CSA C22.2 n° 60947-1  
CSA C22.2 n° 60947-4-1  
IEC/EN/BS 60947-1  
IEC/EN/BS 60947-4-1  
UL 60947-1  
UL 60947-4-1

##### Omologazioni

CCC  
cULus  
EAC

#### Classificazione ETIM

ETIM 8.0

EC000066 -  
Contatto per  
commutazione in  
C.A.