



Denominazione del prodotto

Contattore di
potenza
BF26

Tipo

Caratteristiche dei contatti

Numero di poli	Nr.	4
Tensione nominale di isolamento IEC/EN	V	690
Tensione nominale di tenuta ad impulso (Uimp)	kV	6
Frequenza di impiego	min max	Hz Hz 25 400
Corrente convenzionale termica in aria libera Ith IEC	A	45
Corrente di impiego Ie	AC-1 ($\leq 40^{\circ}\text{C}$) AC-1 ($\leq 55^{\circ}\text{C}$) AC-1 ($\leq 70^{\circ}\text{C}$) AC-3 ($\leq 440\text{V} \leq 55^{\circ}\text{C}$) AC-4 (400V)	A 45 36 32 26 11.5
Potenza nominale AC-1 ($T \leq 40^{\circ}\text{C}$)	230V 400V 500V 690V	kW kW kW kW 17 30 37 51
Corrente di breve durata ammissibile 10s (IEC/EN 60947-1)	A	210
Fusibile di protezione	gG (IEC) aM (IEC)	A 50 32
Potere di chiusura (valore efficace)	A	260
Potere di apertura alla tensione	$\leq 440\text{V}$ 500V 690V	A 208 184 168
Resistenza per polo (valore medio)	mΩ	2
Potenza dissipata per polo (valori medi)	Ith AC-3	W 4 1.4
Coppia di serraggio terminali	min max min max	Nm Nm lbin lbin 2.5 3 1.8 2.2
Coppia di serraggio terminali bobina	min max min max	Nm Nm lbin lbin 0.8 1 0.8 0.74

Numero max conduttori installabili contemporaneamente			Nr.	2
Sezione dei conduttori				
AWG/Kcmil				
		max	6	
Flessibili senza terminale		min	mm²	2.5
		max	mm²	16
Flessibili con terminale		min	mm²	1
		max	mm²	10
Flessibile con terminale a forcilla		min	mm²	1
		max	mm²	16
Protezione terminali di potenza secondo IEC/EN 60529			IP20 - cablato	
Caratteristiche meccaniche				
Posizione di montaggio				
		Normale Ammessa	Piano verticale ±30°	
Fissaggio			A vite / guida DIN 35mm	
Peso prodotto			g	670
Manovre				
Durata meccanica			cycles	20000000
Durata elettrica			cycles	1600000
Informazioni relative alla sicurezza				
Performance level B10d secondo EN/ISO 13849-1				
		Carico nominale A vuoto	cycles cycles	1600000 20000000
Compatibilità EMC secondo EN 60947-1			Si	
Comando bobina DC				
Tensione nominale di comando			V	125
Limiti di funzionamento				
Chiusura		min	%Us	80
		max	%Us	125
Rilascio		min	%Us	10
		max	%Us	40
Assorbimento medio a ≤20°C				
		Spunto Servizio	W W	5.4 5.4
Frequenza massima dei cicli				
Manovra meccanica			cycles/h	3600
Tempi di manovra				
Tempi medi con comando a Us in AC				
Chiusura NA		min	ms	8
		max	ms	24
Rilascio NA		min	ms	5
		max	ms	15
Chiusura NC				

in DC	Rilascio NC	min	ms	9
		max	ms	20
		min	ms	9
		max	ms	17
	Chiusura NA	min	ms	54
		max	ms	66
	Rilascio NA	min	ms	14
		max	ms	17
	Chiusura NC	min	ms	23
		max	ms	28
	Rilascio NC	min	ms	46
		max	ms	56

Dati tecnici UL

Tensione di funzionamento nominale AC (UL) V 600

Full-load current (FLA) per motore trifase

a 480V	A	21
a 600V	A	22

Potenza meccanica erogata con

Motore monofase in AC	110/120V	HP	2
	230V	HP	5
Motore trifase in AC	200/208V	HP	7.5
	220/240V	HP	7.5
	460/480V	HP	15
	575/600V	HP	20

General USE

Contattore

AC	A	45
----	---	----

Condizioni ambientali

Temperatura

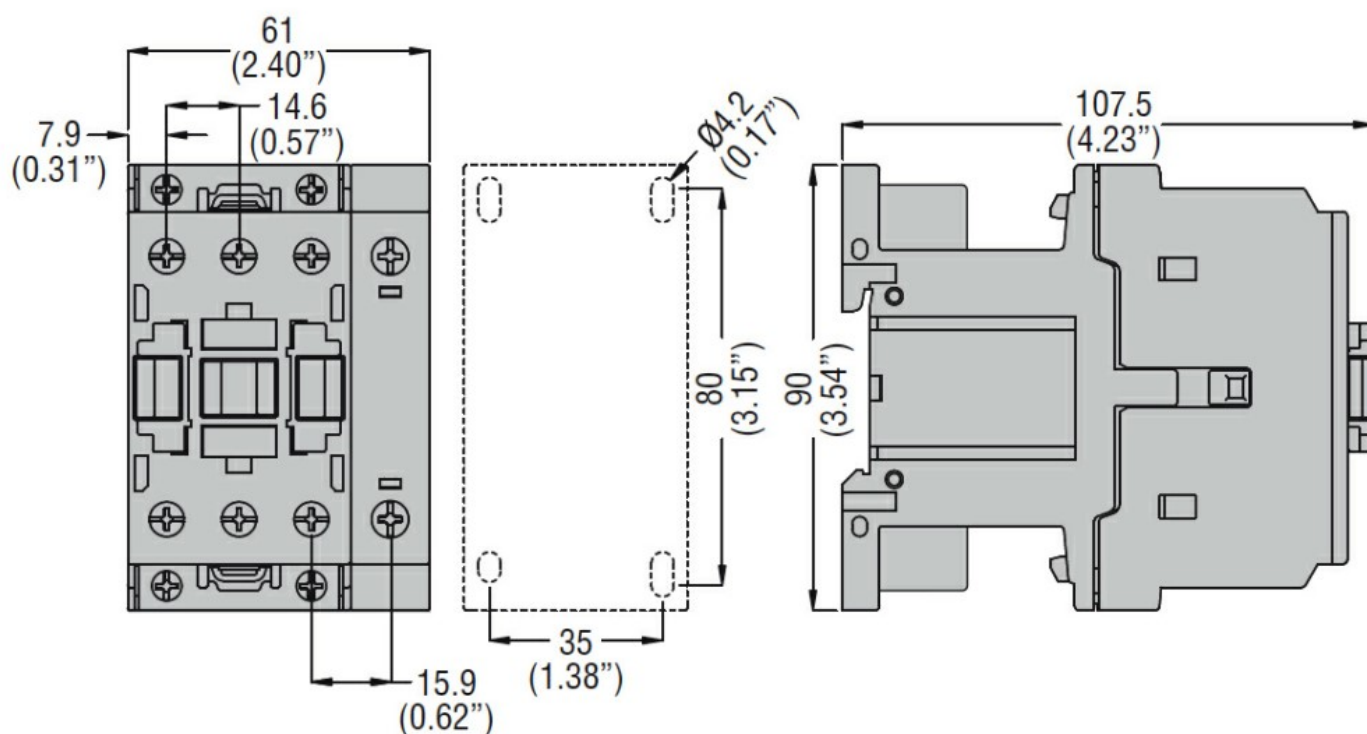
Temperatura di impiego	min	°C	-50
	max	°C	70
Temperatura di stoccaggio	min	°C	-60
	max	°C	80

Altitudine massima m 3000

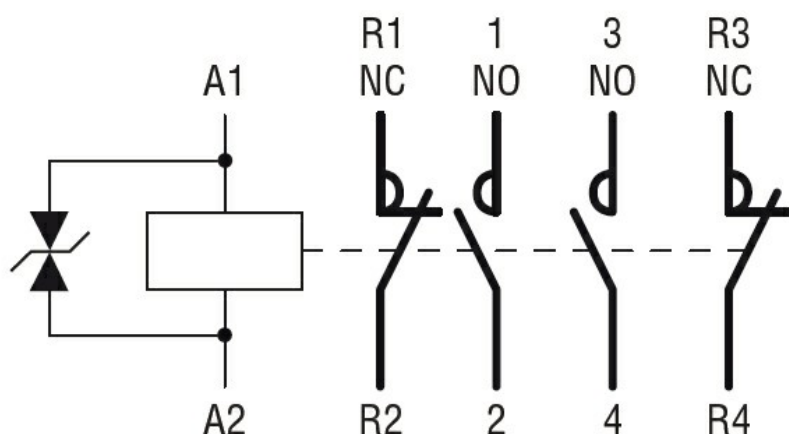
Tolleranze e protezioni

Grado di inquinamento 3

Dimensioni



Schemi elettrici



Omologazioni e conformità

Conformità

CSA C22.2 n° 60947-1

CSA C22.2 n° 60947-4-1

IEC/EN/BS 60947-1

IEC/EN/BS 60947-4-1

UL 60947-1

UL 60947-4-1

Omologazioni

CCC

cULus

EAC

Classificazione ETIM

ETIM 8.0

EC000066 -
Contatto per
commutazione in
C.A.