



Denominazione del prodotto

Contattore di  
potenza  
BF26

Tipo

**Caratteristiche dei contatti**

Numero di poli	Nr.	4
Tensione nominale di isolamento IEC/EN	V	690
Tensione nominale di tenuta ad impulso (Uimp)	kV	6
Frequenza di impiego	min max	Hz Hz 25 400
Corrente convenzionale termica in aria libera Ith IEC	A	45
Corrente di impiego Ie	AC-1 (≤40°C) AC-1 (≤55°C) AC-1 (≤70°C) AC-3 (≤440V ≤55°C) AC-4 (400V)	A A A A A 45 36 32 26 11.5
Potenza nominale AC-1 (T≤40°C)	230V 400V 500V 690V	kW kW kW kW 17 30 37 51
Corrente di breve durata ammissibile 10s (IEC/EN 60947-1)	A	210
Fusibile di protezione	gG (IEC) aM (IEC)	A A 50 32
Potere di chiusura (valore efficace)	A	260
Potere di apertura alla tensione	≤440V 500V 690V	A A A 208 184 168
Resistenza per polo (valore medio)	mΩ	2
Potenza dissipata per polo (valori medi)	Ith AC-3	W W 4 1.4
Coppia di serraggio terminali	min max min max	Nm Nm lbin lbin 2.5 3 1.8 2.2
Coppia di serraggio terminali bobina	min max min max	Nm Nm lbin lbin 0.8 1 0.8 0.74

Numero max conduttori installabili contemporaneamente	Nr.	2
Sezione dei conduttori		
AWG/Kcmil		
	max	6
Flessibili senza terminale		
	min	mm <sup>2</sup> 2.5
	max	mm <sup>2</sup> 16
Flessibili con terminale		
	min	mm <sup>2</sup> 1
	max	mm <sup>2</sup> 10
Flessibile con terminale a forcilla		
	min	mm <sup>2</sup> 1
	max	mm <sup>2</sup> 16
Protezione terminali di potenza secondo IEC/EN 60529		IP20 - cablato
<b>Caratteristiche meccaniche</b>		
Posizione di montaggio		
	Normale Ammessa	Piano verticale ±30°
Fissaggio		A vite / guida DIN 35mm
Peso prodotto	g	665
<b>Manovre</b>		
Durata meccanica	cycles	20000000
Durata elettrica	cycles	1600000
<b>Informazioni relative alla sicurezza</b>		
Performance level B10d secondo EN/ISO 13849-1		
	Carico nominale	cycles 1600000
	A vuoto	cycles 20000000
Compatibilità EMC secondo EN 60947-1		Si
<b>Comando bobina DC</b>		
Tensione nominale di comando	V	110
Limiti di funzionamento		
Chiusura		
	min	%Us 80
	max	%Us 125
Rilascio		
	min	%Us 10
	max	%Us 40
Assorbimento medio a ≤20°C		
	Spunto	W 5.4
	Servizio	W 5.4
<b>Frequenza massima dei cicli</b>		
Manovra meccanica	cycles/h	3600
<b>Tempi di manovra</b>		
Tempi medi con comando a Us		
in AC		
Chiusura NA		
	min	ms 8
	max	ms 24
Rilascio NA		
	min	ms 5
	max	ms 15
Chiusura NC		

in DC	Rilascio NC	min	ms	9
		max	ms	20
		min	ms	9
		max	ms	17
	Chiusura NA	min	ms	54
		max	ms	66
	Rilascio NA	min	ms	14
		max	ms	17
	Chiusura NC	min	ms	23
		max	ms	28
	Rilascio NC	min	ms	46
		max	ms	56

#### Dati tecnici UL

Tensione di funzionamento nominale AC (UL) V 600

Full-load current (FLA) per motore trifase

a 480V	A	21
a 600V	A	22

Potenza meccanica erogata con

Motore monofase in AC	110/120V	HP	2
	230V	HP	5
Motore trifase in AC	200/208V	HP	7.5
	220/240V	HP	7.5
	460/480V	HP	15
	575/600V	HP	20

#### General USE

Contattore

AC	A	45
----	---	----

#### Condizioni ambientali

Temperatura

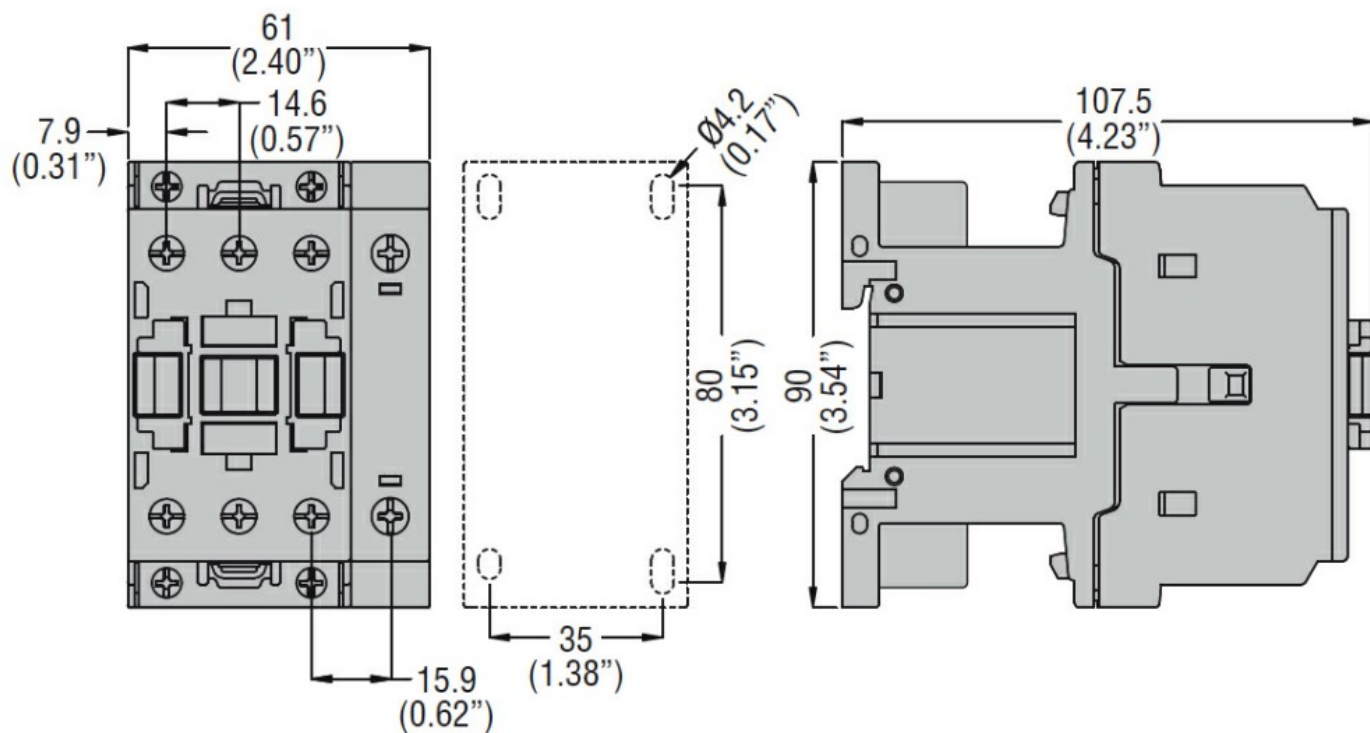
Temperatura di impiego	min	°C	-50
	max	°C	70
Temperatura di stoccaggio	min	°C	-60
	max	°C	80

Altitudine massima m 3000

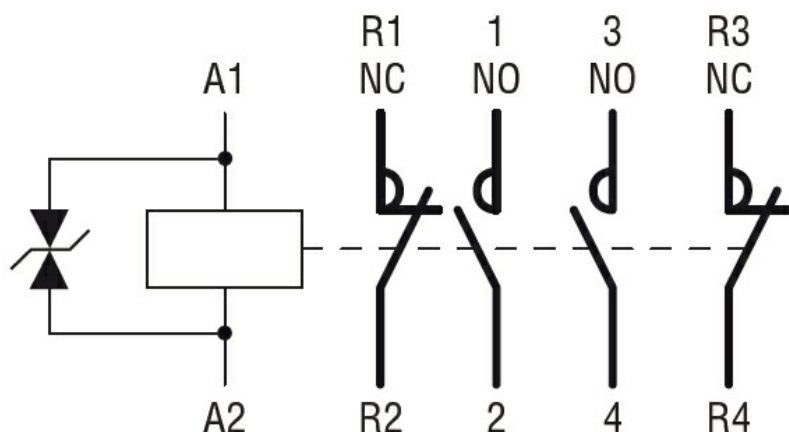
#### Tolleranze e protezioni

Grado di inquinamento 3

#### Dimensioni



#### Schemi elettrici



#### Omologazioni e conformità

##### Conformità

CSA C22.2 n° 60947-1

CSA C22.2 n° 60947-4-1

IEC/EN/BS 60947-1

IEC/EN/BS 60947-4-1

UL 60947-1

UL 60947-4-1

##### Omologazioni

CCC

cULus

EAC

#### Classificazione ETIM

ETIM 8.0

EC000066 -  
Contatto per  
commutazione in  
C.A.