



Denominazione del prodotto

Contattore di  
potenza  
BF26

Tipo

**Caratteristiche dei contatti**

Numero di poli	Nr.	4
Tensione nominale di isolamento IEC/EN	V	690
Tensione nominale di tenuta ad impulso (Uimp)	kV	6
Frequenza di impiego	min max	Hz Hz 25 400
Corrente convenzionale termica in aria libera Ith IEC	A	45
Corrente di impiego Ie	AC-1 (≤40°C) AC-1 (≤55°C) AC-1 (≤70°C) AC-3 (≤440V ≤55°C) AC-4 (400V)	A A A A A 45 36 32 26 11.5
Potenza nominale AC-1 (T≤40°C)	230V 400V 500V 690V	kW kW kW kW 17 30 37 51
Corrente di breve durata ammissibile 10s (IEC/EN 60947-1)	A	210
Fusibile di protezione	gG (IEC) aM (IEC)	A A 50 32
Potere di chiusura (valore efficace)	A	260
Potere di apertura alla tensione	≤440V 500V 690V	A A A 208 184 168
Resistenza per polo (valore medio)	mΩ	2
Potenza dissipata per polo (valori medi)	Ith AC-3	W W 4 1.4
Coppia di serraggio terminali	min max min max	Nm Nm lbin lbin 2.5 3 1.8 2.2
Coppia di serraggio terminali bobina	min max min max	Nm Nm lbin lbin 0.8 1 0.8 0.74

Numero max conduttori installabili contemporaneamente	Nr.	2
Sezione dei conduttori		
AWG/Kcmil		
	max	6
Flessibili senza terminale		
	min	mm <sup>2</sup> 2.5
	max	mm <sup>2</sup> 16
Flessibili con terminale		
	min	mm <sup>2</sup> 1
	max	mm <sup>2</sup> 10
Flessibile con terminale a forcilla		
	min	mm <sup>2</sup> 1
	max	mm <sup>2</sup> 16
Protezione terminali di potenza secondo IEC/EN 60529		IP20 - cablato
<b>Caratteristiche meccaniche</b>		
Posizione di montaggio		
	Normale Ammessa	Piano verticale ±30°
Fissaggio		A vite / guida DIN 35mm
Peso prodotto	g	670
<b>Manovre</b>		
Durata meccanica	cycles	20000000
Durata elettrica	cycles	1600000
<b>Informazioni relative alla sicurezza</b>		
Performance level B10d secondo EN/ISO 13849-1		
	Carico nominale	cycles 1600000
	A vuoto	cycles 20000000
Compatibilità EMC secondo EN 60947-1		Si
<b>Comando bobina DC</b>		
Tensione nominale di comando	V	125
Limiti di funzionamento		
Chiusura		
	min	%Us 80
	max	%Us 125
Rilascio		
	min	%Us 10
	max	%Us 40
Assorbimento medio a ≤20°C		
	Spunto	W 5.4
	Servizio	W 5.4
<b>Frequenza massima dei cicli</b>		
Manovra meccanica	cycles/h	3600
<b>Tempi di manovra</b>		
Tempi medi con comando a Us in AC		
Chiusura NA		
	min	ms 8
	max	ms 24
Rilascio NA		
	min	ms 5
	max	ms 15
Chiusura NC		

in DC	Rilascio NC	min	ms	9
		max	ms	20
		min	ms	9
		max	ms	17
	Chiusura NC	min	ms	23
		max	ms	28
Rilascio NC	min	ms	46	
	max	ms	56	

#### Dati tecnici UL

Tensione di funzionamento nominale AC (UL)	V	600
Full-load current (FLA) per motore trifase		
a 480V	A	21
a 600V	A	22
Potenza meccanica erogata con		
Motore monofase in AC		
110/120V	HP	2
230V	HP	5
Motore trifase in AC		
200/208V	HP	7.5
220/240V	HP	7.5
460/480V	HP	15
575/600V	HP	20

#### General USE

Contattore	AC	A	45
------------	----	---	----

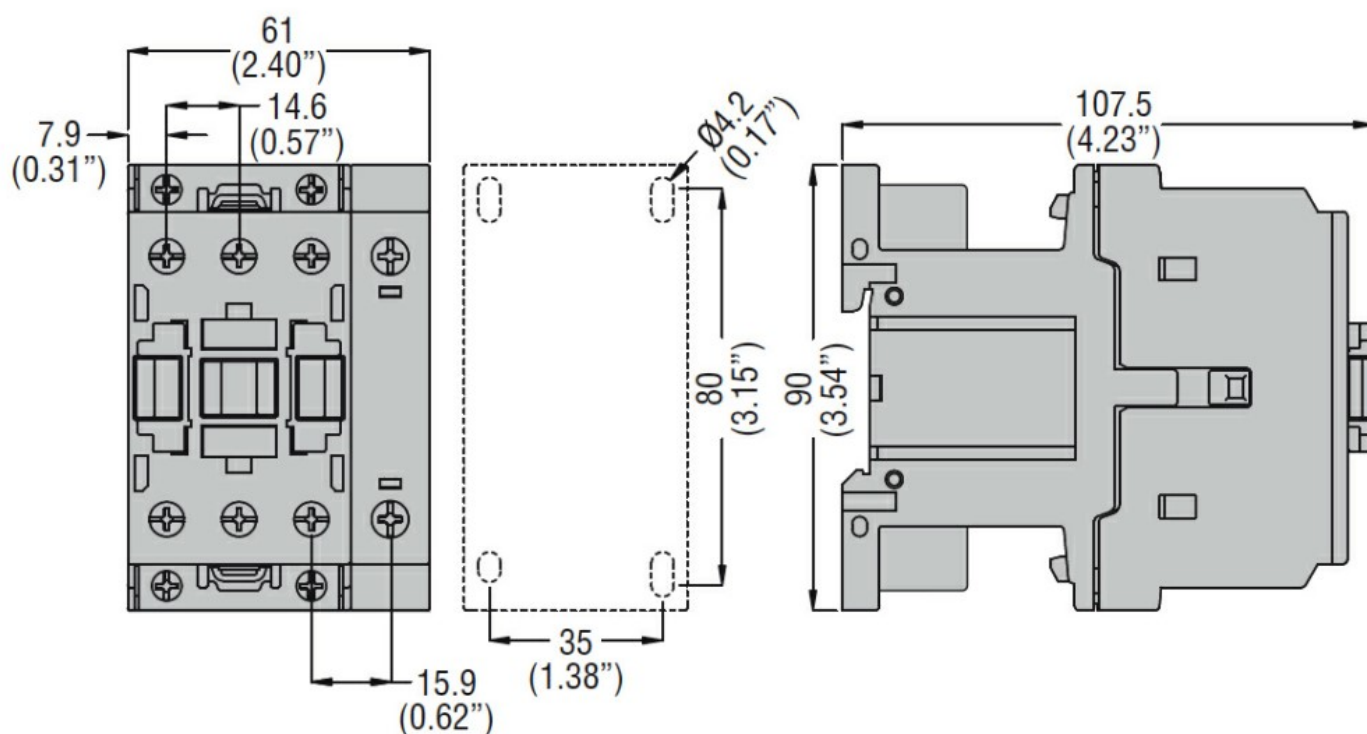
#### Condizioni ambientali

Temperatura			
Temperatura di impiego			
min	°C	-50	
max	°C	70	
Temperatura di stoccaggio			
min	°C	-60	
max	°C	80	
Altitudine massima	m	3000	

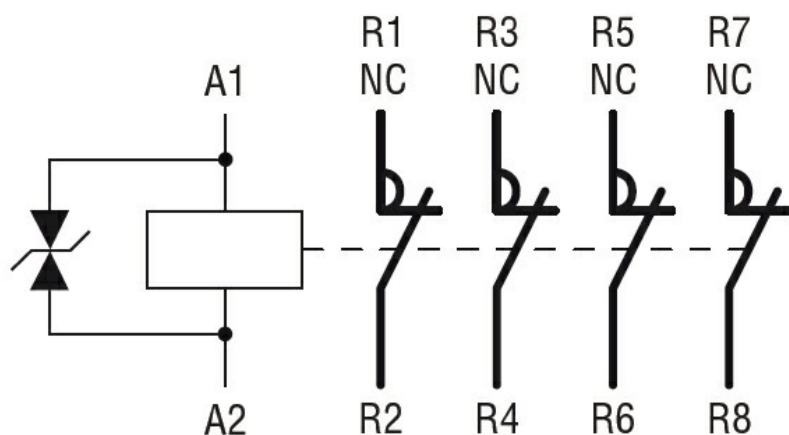
#### Tolleranze e protezioni

Grado di inquinamento	3
-----------------------	---

#### Dimensioni



#### Schemi elettrici



#### Omologazioni e conformità

##### Conformità

CSA C22.2 n° 60947-1

CSA C22.2 n° 60947-4-1

IEC/EN/BS 60947-1

IEC/EN/BS 60947-4-1

UL 60947-1

UL 60947-4-1

##### Omologazioni

CCC

cULus

EAC

#### Classificazione ETIM

ETIM 8.0

EC000066 -  
Contatto per  
commutazione in  
C.A.