



Denominazione del prodotto			Contattore di potenza BF26		
Tipo					
Caratteristiche dei contatti					
Numero di poli			Nr.	4	
Tensione nominale di isolamento IEC/EN			V	690	
Tensione nominale di tenuta ad impulso (Uimp)			kV	6	
Frequenza di impiego			min	Hz	25
			max	Hz	400
Corrente convenzionale termica in aria libera Ith IEC			A	45	
Corrente di impiego Ie			AC-1 (≤40°C)	A	45
			AC-1 (≤55°C)	A	36
			AC-1 (≤70°C)	A	32
			AC-3 (≤440V ≤55°C)	A	26
			AC-4 (400V)	A	11.5
Potenza nominale AC-1 (T≤40°C)			230V	kW	17
			400V	kW	30
			500V	kW	37
			690V	kW	51
Corrente di breve durata ammissibile 10s (IEC/EN 60947-1)			A	210	
Fusibile di protezione			gG (IEC)	A	50
			aM (IEC)	A	32
Potere di chiusura (valore efficace)			A	260	
Potere di apertura alla tensione			≤440V	A	208
			500V	A	184
			690V	A	168
Resistenza per polo (valore medio)			mΩ	2	
Potenza dissipata per polo (valori medi)			Ith	W	4
			AC-3	W	1.4
Coppia di serraggio terminali			min	Nm	2.5
			max	Nm	3
			min	Ibin	1.8
			max	Ibin	2.2
Coppia di serraggio terminali bobina			min	Nm	0.8
			max	Nm	1
			min	Ibin	0.8
			max	Ibin	0.74

Numero max conduttori installabili contemporaneamente	Nr.	2
Sezione dei conduttori		
AWG/Kcmil	max	6
Flessibili senza terminale	min	mm <sup>2</sup> 2.5
	max	mm <sup>2</sup> 16
Flessibili con terminale	min	mm <sup>2</sup> 1
	max	mm <sup>2</sup> 10
Flessibile con terminale a forcilla	min	mm <sup>2</sup> 1
	max	mm <sup>2</sup> 16
Protezione terminali di potenza secondo IEC/EN 60529		IP20 - cablato
<b>Caratteristiche meccaniche</b>		
Posizione di montaggio	Normale Ammessa	Piano verticale ±30°
Fissaggio		A vite / guida DIN 35mm
Peso prodotto	g	664
<b>Manovre</b>		
Durata meccanica	cycles	20000000
Durata elettrica	cycles	1600000
<b>Informazioni relative alla sicurezza</b>		
Performance level B10d secondo EN/ISO 13849-1	Carico nominale A vuoto	cycles 1600000 cycles 20000000
Compatibilità EMC secondo EN 60947-1		Si
<b>Comando bobina DC</b>		
Tensione nominale di comando	V	12
Limiti di funzionamento		
Chiusura	min	%Us 80
	max	%Us 125
Rilascio	min	%Us 10
	max	%Us 40
Assorbimento medio a ≤20°C	Spunto Servizio	W 5.4 W 5.4
<b>Frequenza massima dei cicli</b>		
Manovra meccanica	cycles/h	3600
<b>Tempi di manovra</b>		
Tempi medi con comando a Us in AC		
Chiusura NA	min	ms 8
	max	ms 24
Rilascio NA	min	ms 5
	max	ms 15
Chiusura NC		

		min	ms	9
		max	ms	20
	Rilascio NC			
		min	ms	9
in DC		max	ms	17
	Chiusura NC			
		min	ms	23
		max	ms	28
	Rilascio NC			
		min	ms	46
		max	ms	56

#### Dati tecnici UL

Tensione di funzionamento nominale AC (UL)	V	600
Full-load current (FLA) per motore trifase		
	a 480V	A 21
	a 600V	A 22
Potenza meccanica erogata con		
Motore monofase in AC		
	110/120V	HP 2
	230V	HP 5
Motore trifase in AC		
	200/208V	HP 7.5
	220/240V	HP 7.5
	460/480V	HP 15
	575/600V	HP 20

#### General USE

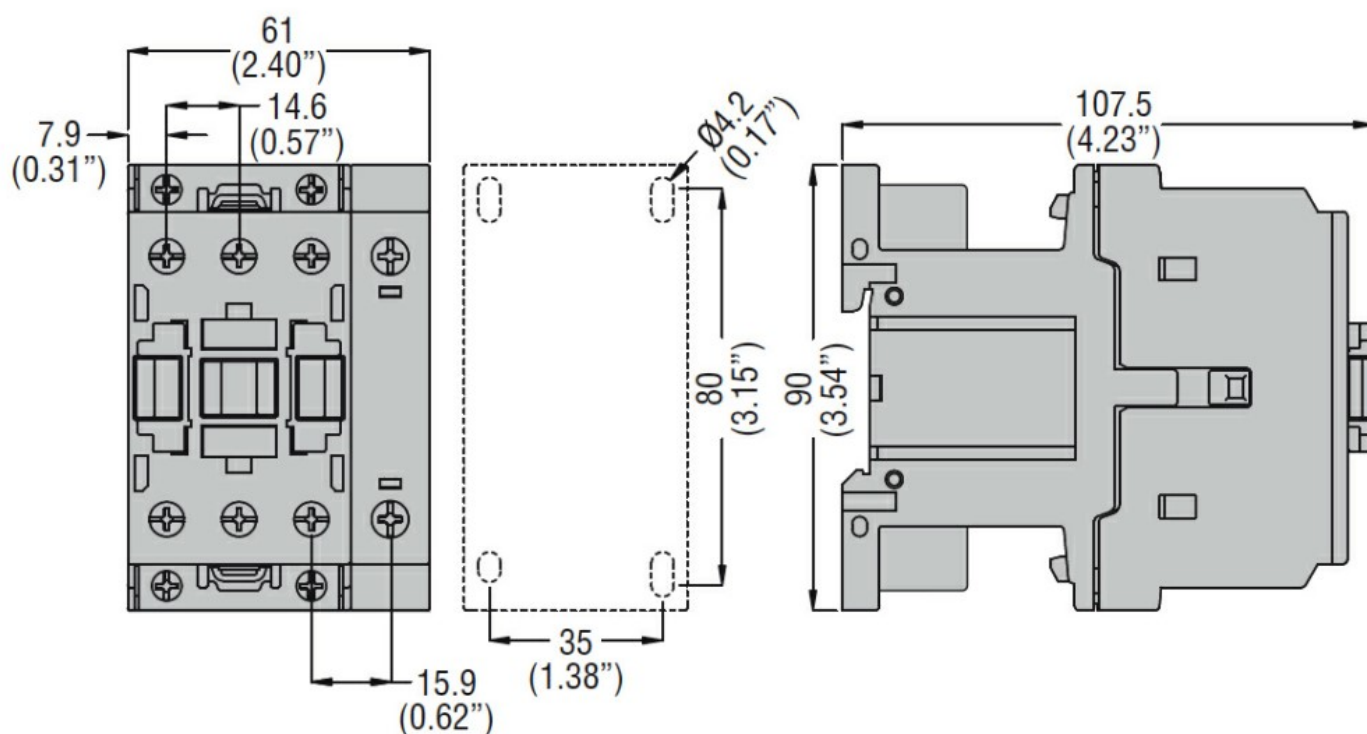
Contattore			
	AC	A	45

#### Condizioni ambientali

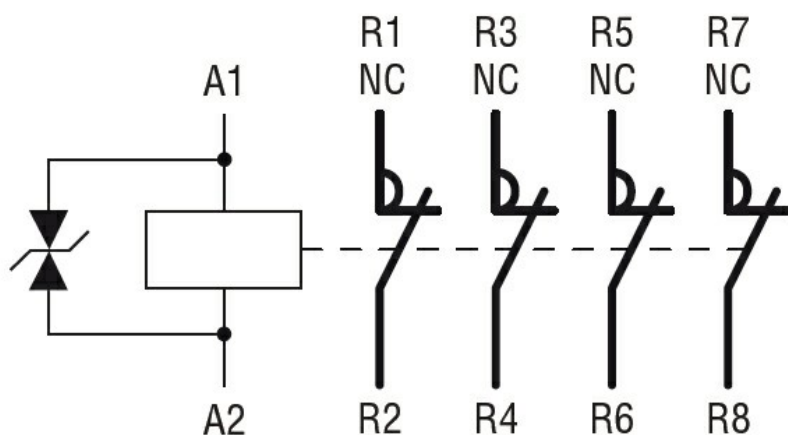
Temperatura			
Temperatura di impiego			
	min	°C	-50
	max	°C	70
Temperatura di stoccaggio			
	min	°C	-60
	max	°C	80
Altitudine massima		m	3000

#### Tolleranze e protezioni

Grado di inquinamento	3
Dimensioni	



#### Schemi elettrici



#### Omologazioni e conformità

##### Conformità

CSA C22.2 n° 60947-1

CSA C22.2 n° 60947-4-1

IEC/EN/BS 60947-1

IEC/EN/BS 60947-4-1

UL 60947-1

UL 60947-4-1

##### Omologazioni

CCC

cULus

EAC

#### Classificazione ETIM

ETIM 8.0

EC000066 -  
Contatto per  
commutazione in  
C.A.