



Contattore di
potenza
BF195

Denominazione del prodotto

Tipo

Caratteristiche dei contatti

Numero di poli	Nr.	4
Tensione nominale di isolamento IEC/EN	V	1000
Tensione nominale di tenuta ad impulso (Uimp)	kV	8
Frequenza di impiego	min max	Hz Hz 25 400
Corrente convenzionale termica in aria libera Ith IEC	A	275
Corrente di impiego Ie	AC-1 (≤40°C) AC-1 (≤55°C) AC-1 (≤70°C) AC-3 (≤440V ≤55°C) AC-4 (400V)	A 275 230 200 195 95
Corrente nominale AC-3 (T≤55°C)	230V 400V 415V 440V 500V 690V 1000V	A 195 195 195 195 184 165 85
Potenza nominale AC-1 (T≤40°C)	230V 400V 500V 690V	kW 104 181 199 312
Corrente max Ie in DC1 con L/R ≤ 1ms con 1 poli in serie	≤24V 48V 75V 110V 220V	A 275 275 275 120 –
Corrente max Ie in DC1 con L/R ≤ 1ms con 2 poli in serie	≤24V 48V 75V 110V 220V	A 275 275 275 170 150
Corrente max Ie in DC1 con L/R ≤ 1ms con 3 poli in serie	≤24V 48V 75V	A 275 275 275

	110V	A	170
	220V	A	150
	330V	A	150
Corrente max Ie in DC1 con L/R ≤ 1ms con 4 poli in serie			
	≤24V	A	275
	48V	A	275
	75V	A	275
	110V	A	275
	220V	A	275
Corrente max Ie in DC3-DC5 con L/R ≤ 15ms con 1 poli in serie			
	≤24V	A	275
	48V	A	275
	75V	A	180
	110V	A	90
	220V	A	–
Corrente max Ie in DC3-DC5 con L/R ≤ 15ms con 2 poli in serie			
	≤24V	A	275
	48V	A	275
	75V	A	180
	110V	A	140
	220V	A	100
Corrente max Ie in DC3-DC5 con L/R ≤ 15ms con 3 poli in serie			
	≤24V	A	275
	48V	A	275
	75V	A	180
	110V	A	160
	220V	A	140
	330V	A	100
Corrente max Ie in DC3-DC5 con L/R ≤ 15ms con 4 poli in serie			
	≤24V	A	275
	48V	A	275
	75V	A	180
	110V	A	160
	220V	A	160
	330V	A	160
	460V	A	100
Corrente di breve durata ammissibile 10s (IEC/EN 60947-1)		A	1560
Fusibile di protezione			
	gG (IEC)	A	315
	aM (IEC)	A	250
Potere di chiusura (valore efficace)		A	1658
Potere di apertura alla tensione			
	≤440V	A	1658
	500V	A	1326
	690V	A	1377
Resistenza per polo (valore medio)		mΩ	0.18
Potenza dissipata per polo (valori medi)			
	Ith	W	13
	AC-3	W	6.7
Coppia di serraggio terminali			
	min	Nm	18
	max	Nm	18
	min	Ibin	159
	max	Ibin	159

Coppia di serraggio terminali bobina

min	Nm	0.8
max	Nm	1

Protezione terminali di potenza secondo IEC/EN 60529

IP00

Caratteristiche meccaniche

Posizione di montaggio

Normale Ammessa	Piano verticale ±30°
--------------------	-------------------------

Fissaggio

A vite

Peso prodotto

g	4000
---	------

Manovre

Durata meccanica

cycles	10000000
--------	----------

Durata elettrica

cycles	1000000
--------	---------

Informazioni relative alla sicurezza

Performance level B10d secondo EN/ISO 13849-1

Carico nominale	cycles	1000000
A vuoto	cycles	10000000

Compatibilità EMC secondo EN 60947-1

Si

Comando bobina AC

Tensione nominale a 50/60Hz, 60Hz

min	V	60
max	V	110

Limiti di funzionamento

Bobina a 50/60Hz alimentata a 50Hz
 Chiusura

min	%Us	80 Us min
max	%Us	110 Us max
max	%Us	≤70 Us min

Bobina a 50/60Hz alimentata a 60Hz
 Chiusura

min	%Us	80 Us min
max	%Us	110 Us max
max	%Us	≤70 Us min

Assorbimento medio a 20°C

Bobina a 50/60Hz alimentata a 50Hz

Spunto	VA	160...230
Servizio	VA	1.5...3.0

Bobina a 50/60Hz alimentata a 60Hz

Spunto	VA	160...230
Servizio	VA	1.5...3.0

Bobina a 60Hz alimentata a 60Hz

Spunto	VA	160...230
Servizio	VA	1.5...3.0

Dissipazione a ≤20°C 50Hz

W	1.5...3.0
---	-----------

Comando bobina DC

Tensione nominale di comando

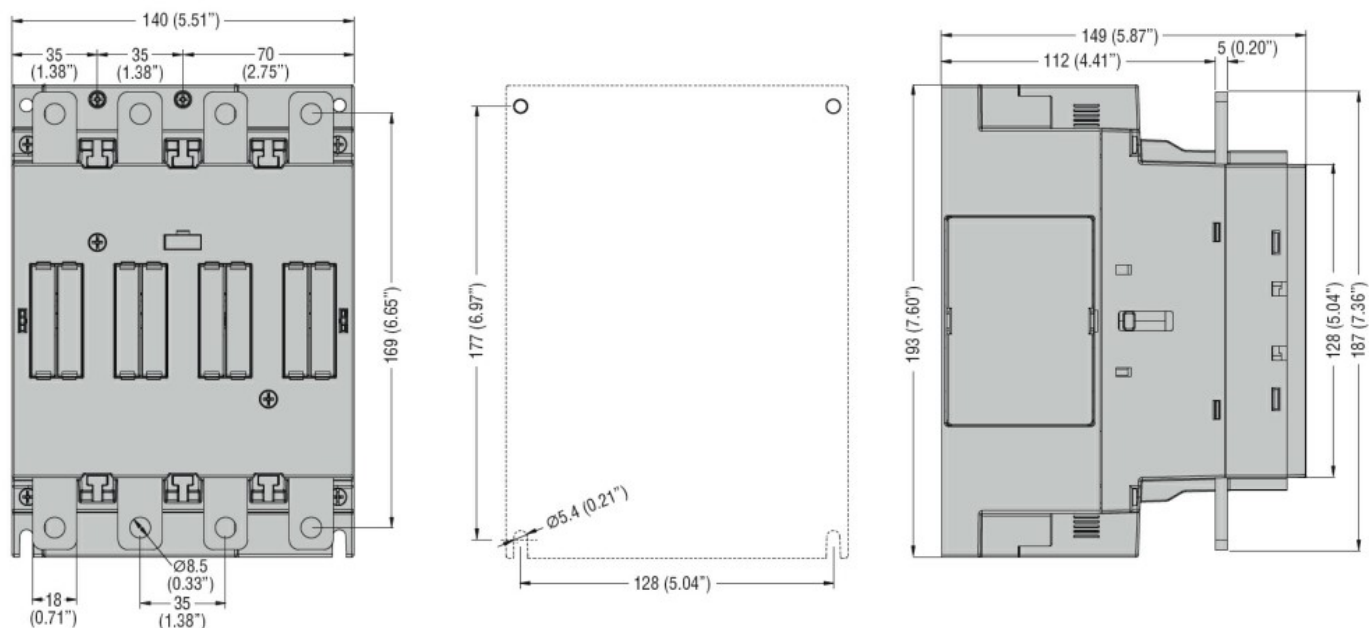
min	V	60
max	V	130

Limiti di funzionamento

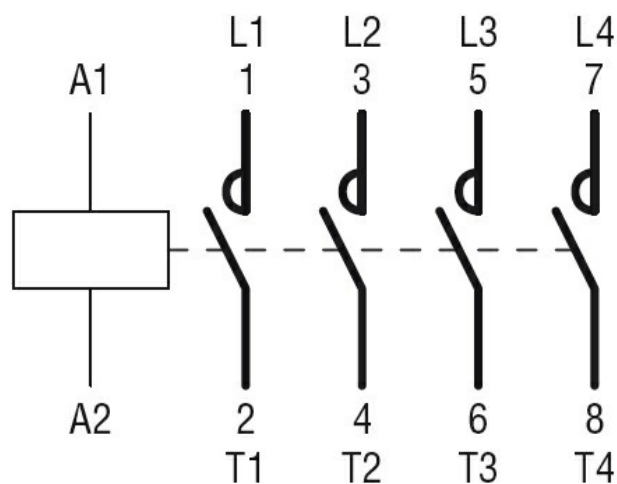
Chiusura

min	%Us	85 Us min
-----	-----	-----------

		max	%Us	110 Us max
Rilascio				
		max	%Us	≤70 Us min
Assorbimento medio a ≤20°C				
		Spunto	W	160...230
		Servizio	W	1.5...3.0
Frequenza massima dei cicli				
Manovra meccanica			cycles/h	1000
Tempi di manovra				
Tempi medi con comando a Us				
in AC				
Chiusura NA				
		min	ms	50
		max	ms	100
Rilascio NA				
		min	ms	35
		max	ms	75
Dati tecnici UL				
Tensione di funzionamento nominale AC (UL)			V	600
Potenza meccanica erogata con				
Motore trifase in AC				
		200/208V	HP	60
		220/240V	HP	75
		460/480V	HP	150
		575/600V	HP	150
General USE				
Contattore				
		AC	A	275
Fusibile di protezione da corto circuito, 600V				
High fault				
		Corrente di corto circuito	kA	100
		Fusibile	A	400
		Classe fusibile		J
Standard fault				
		Corrente di corto circuito	kA	10
		Fusibile	A	400
		Classe fusibile		RK5
Condizioni ambientali				
Temperatura				
Temperatura di impiego				
		min	°C	-40
		max	°C	70
Temperatura di stoccaggio				
		min	°C	-50
		max	°C	80
Altitudine massima			m	3000
Tolleranze e protezioni				
Grado di inquinamento				3
Dimensioni				



Schemi elettrici



Omologazioni e conformità

Conformità

CSA C22.2 n° 60947-1

CSA C22.2 n° 60947-4-1

IEC/EN/BS 60947-1

IEC/EN/BS 60947-4-1

UL 60947-1

UL 60947-4-1

Omologazioni

cULus

Classificazione ETIM

ETIM 8.0

EC000066 -
Contatto per
commutazione in
C.A.