



Denominazione del prodotto		Contattore di potenza BF18	
Tipo			
Caratteristiche dei contatti			
Numero di poli		Nr.	4
Tensione nominale di isolamento IEC/EN		V	690
Tensione nominale di tenuta ad impulso (Uimp)		kV	6
Frequenza di impiego		min	Hz 25
		max	Hz 400
Corrente convenzionale termica in aria libera Ith IEC		A	32
Corrente di impiego Ie			
AC-1 (≤40°C)		A	32
AC-1 (≤55°C)		A	26
AC-1 (≤70°C)		A	23
AC-3 (≤440V ≤55°C)		A	18
AC-4 (400V)		A	8.5
Potenza nominale AC-1 (T≤40°C)			
230V		kW	12
400V		kW	21
500V		kW	26
690V		kW	36
Corrente di breve durata ammissibile 10s (IEC/EN 60947-1)		A	200
Fusibile di protezione			
gG (IEC)		A	32
aM (IEC)		A	20
Potere di chiusura (valore efficace)		A	180
Potere di apertura alla tensione			
≤440V		A	144
500V		A	120
690V		A	94
Resistenza per polo (valore medio)		mΩ	2.5
Potenza dissipata per polo (valori medi)			
Ith		W	2.6
AC-3		W	0.8
Coppia di serraggio terminali			
min		Nm	1.5
max		Nm	1.8
min		Ibin	1.1
max		Ibin	1.5
Coppia di serraggio terminali bobina			
min		Nm	0.8
max		Nm	1
min		Ibin	0.8
max		Ibin	0.74

Numero max conduttori installabili contemporaneamente	Nr.	2
Sezione dei conduttori		
AWG/Kcmil	max	10
Flessibili senza terminale	min	mm <sup>2</sup> 1
	max	mm <sup>2</sup> 6
Flessibili con terminale	min	mm <sup>2</sup> 1
	max	mm <sup>2</sup> 4
Flessibile con terminale a forcella	min	mm <sup>2</sup> 1
	max	mm <sup>2</sup> 4
Protezione terminali di potenza secondo IEC/EN 60529		IP20 - cablato
<b>Caratteristiche meccaniche</b>		
Posizione di montaggio	Normale Ammessa	Piano verticale ±30°
Fissaggio		A vite / guida DIN 35mm
Peso prodotto	g	496
<b>Caratteristiche dei contatti ausiliari incorporati</b>		
Corrente convenzionale termica Ith	A	32
Designazione secondo IEC/EN 60947-5-1		A600 - P600
<b>Manovre</b>		
Durata meccanica	cycles	20000000
Durata elettrica	cycles	1600000
<b>Informazioni relative alla sicurezza</b>		
Performance level B10d secondo EN/ISO 13849-1	Carico nominale A vuoto	cycles cycles 1600000 20000000
Compatibilità EMC secondo EN 60947-1		Si
<b>Comando bobina DC</b>		
Tensione nominale di comando	V	60
Limiti di funzionamento		
Chiusura	min	%Us 70
	max	%Us 125
Rilascio	min	%Us 10
	max	%Us 40
Assorbimento medio a ≤20°C	Spunto Servizio	W W 5.4 5.4
<b>Frequenza massima dei cicli</b>		
Manovra meccanica	cycles/h	3600
<b>Tempi di manovra</b>		
Tempi medi con comando a Us in AC		
Chiusura NA	min	ms 8
	max	ms 24
Rilascio NA		

		min	ms	10
		max	ms	20
	Chiusura NC	min	ms	14
		max	ms	28
	Rilascio NC	min	ms	7
		max	ms	18
in DC	Chiusura NC	min	ms	24
		max	ms	30
	Rilascio NC	min	ms	47
		max	ms	57

#### Dati tecnici UL

Tensione di funzionamento nominale AC (UL)	V	600
Full-load current (FLA) per motore trifase	a 480V	A 14
	a 600V	A 17
Potenza meccanica erogata con		
Motore monofase in AC	110/120V	HP 1
	230V	HP 3
Motore trifase in AC	200/208V	HP 5
	220/240V	HP 5
	460/480V	HP 10
	575/600V	HP 15

#### General USE

Contattore	AC	A	32
Contatti ausiliari	tensione AC	V	600
	AC	A	10
	tensione DC	V	250
	DC	A	1

Classificazione dei contatti ausiliari secondo UL **SI - A600**

#### Condizioni ambientali

##### Temperatura

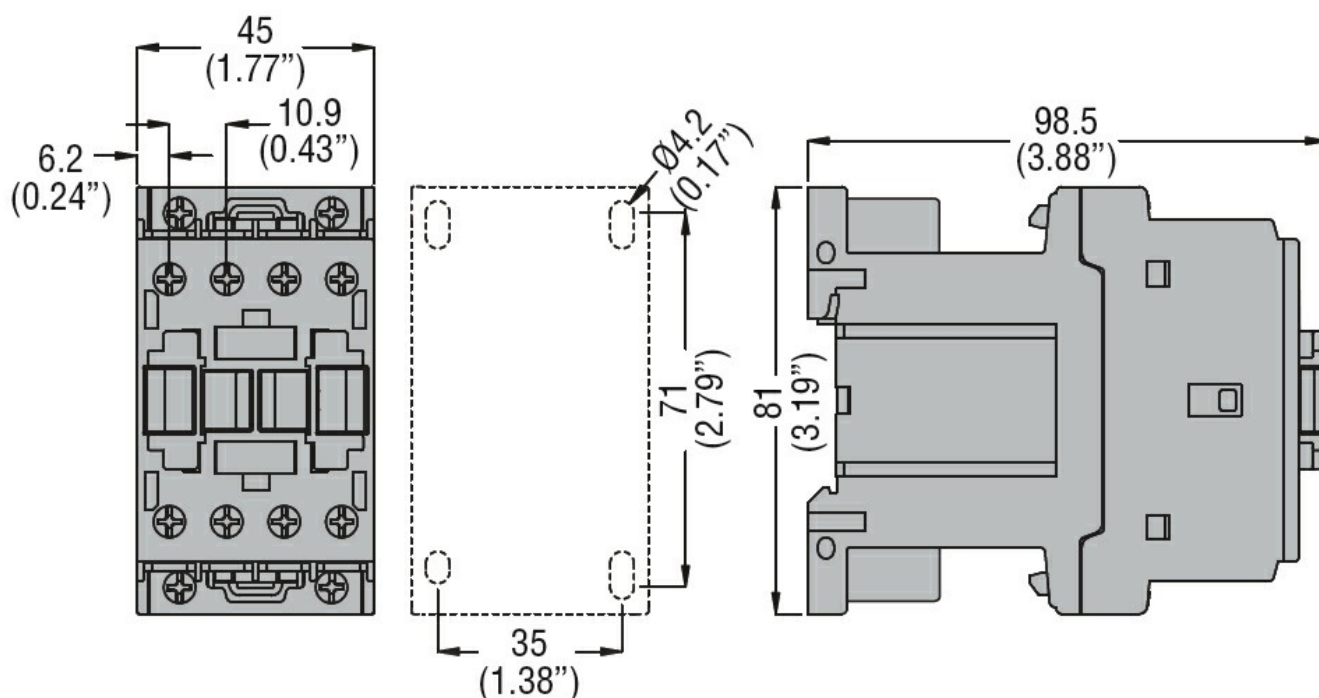
Temperatura di impiego	min	°C	-50
	max	°C	70
Temperatura di stoccaggio	min	°C	-60
	max	°C	80

Altitudine massima **m 3000**

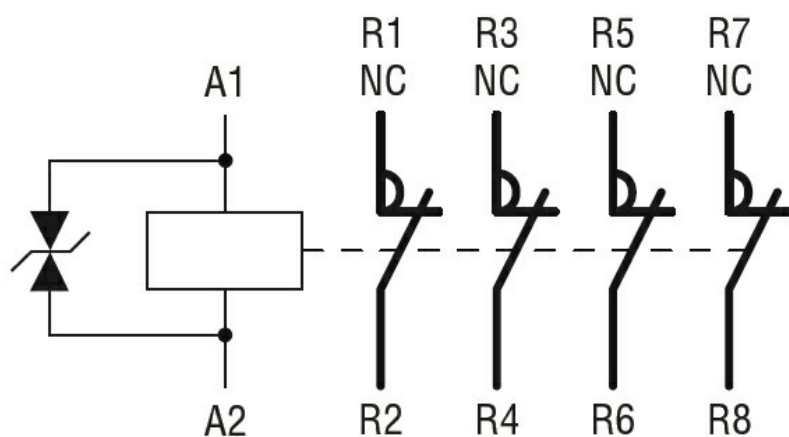
#### Tolleranze e protezioni

Grado di inquinamento **3**

#### Dimensioni



#### Schemi elettrici



#### Omologazioni e conformità

##### Conformità

CSA C22.2 n° 60947-1  
CSA C22.2 n° 60947-4-1  
IEC/EN/BS 60947-1  
IEC/EN/BS 60947-4-1  
UL 60947-1  
UL 60947-4-1

##### Omologazioni

CCC  
cULus  
EAC

#### Classificazione ETIM

ETIM 8.0

EC000066 -  
Contatto per  
commutazione in  
C.A.