



Denominazione del prodotto

Contattore di
potenza
BF09

Tipo

Caratteristiche dei contatti

Numero di poli	Nr.	4
Tensione nominale di isolamento IEC/EN	V	690
Tensione nominale di tenuta ad impulso (Uimp)	kV	6
Frequenza di impiego	min max	Hz Hz 25 400
Corrente convenzionale termica in aria libera Ith IEC	A	25
Corrente di impiego Ie	AC-1 (≤40°C) AC-1 (≤55°C) AC-1 (≤70°C) AC-3 (≤440V ≤55°C) AC-4 (400V)	A A A A A 25 20 18 9 4.9
Potenza nominale AC-1 (T≤40°C)	230V 400V 500V 690V	kW kW kW kW 9.5 16 21 27
Corrente max Ie in DC1 con L/R ≤ 1ms con 1 poli in serie	≤24V 48V 75V 110V 220V	A A A A A 15 13 12 6 –
Corrente max Ie in DC1 con L/R ≤ 1ms con 2 poli in serie	≤24V 48V 75V 110V 220V	A A A A A 18 18 17 12 1
Corrente max Ie in DC1 con L/R ≤ 1ms con 3 poli in serie	≤24V 48V 75V 110V 220V	A A A A A 20 20 20 15 10
Corrente max Ie in DC1 con L/R ≤ 1ms con 4 poli in serie	≤24V 48V 75V 110V 220V	A A A A A 20 20 20 16 12

Corrente max le in DC3-DC5 con L/R ≤ 15ms con 1 poli in serie			
≤24V	A	10	
48V	A	9	
75V	A	8	
110V	A	2	
220V	A	–	
Corrente max le in DC3-DC5 con L/R ≤ 15ms con 2 poli in serie			
≤24V	A	13	
48V	A	11	
75V	A	10	
110V	A	7	
220V	A	2	
Corrente max le in DC3-DC5 con L/R ≤ 15ms con 3 poli in serie			
≤24V	A	15	
48V	A	15	
75V	A	13	
110V	A	11	
220V	A	6	
Corrente max le in DC3-DC5 con L/R ≤ 15ms con 4 poli in serie			
≤24V	A	15	
48V	A	15	
75V	A	15	
110V	A	12	
220V	A	7	
Corrente di breve durata ammissibile 10s (IEC/EN 60947-1)		A	150
Fusibile di protezione			
	gG (IEC)	A	25
	aM (IEC)	A	10
Potere di chiusura (valore efficace)		A	90
Potere di apertura alla tensione			
	≤440V	A	72
	500V	A	72
	690V	A	71
Resistenza per polo (valore medio)		mΩ	2.5
Potenza dissipata per polo (valori medi)			
	I _{th}	W	1.6
	AC-3	W	0.2
Coppia di serraggio terminali			
	min	Nm	1.5
	max	Nm	1.8
	min	I _{bin}	1.1
	max	I _{bin}	1.5
Coppia di serraggio terminali bobina			
	min	Nm	0.8
	max	Nm	1
	min	I _{bin}	0.8
	max	I _{bin}	0.74
Numero max conduttori installabili contemporaneamente		Nr.	2
Sezione dei conduttori			
AWG/Kcmil			
	max		10
Flessibili senza terminale			
	min	mm ²	1

	max	mm ²	6	
Flessibili con terminale	min	mm ²	1	
	max	mm ²	4	
Flessibile con terminale a forcella	min	mm ²	1	
	max	mm ²	4	
Protezione terminali di potenza secondo IEC/EN 60529			IP20 - cablato	
Caratteristiche meccaniche				
Posizione di montaggio	Normale Ammessa	Piano verticale ±30°		
Fissaggio	A vite / guida DIN 35mm			
Peso prodotto	g	494		
Manovre				
Durata meccanica	cycles	20000000		
Durata elettrica	cycles	2000000		
Informazioni relative alla sicurezza				
Performance level B10d secondo EN/ISO 13849-1	Carico nominale A vuoto	cycles cycles	2000000 20000000	
Compatibilità EMC secondo EN 60947-1	Si			
Comando bobina DC				
Tensione nominale di comando	V	125		
Limiti di funzionamento				
Chiusura	min	%Us	70	
	max	%Us	125	
Rilascio	min	%Us	10	
	max	%Us	40	
Assorbimento medio a ≤20°C				
	Spunto	W	5.4	
	Servizio	W	5.4	
Frequenza massima dei cicli				
Manovra meccanica	cycles/h	3600		
Tempi di manovra				
Tempi medi con comando a Us in AC	Chiusura NA	min	ms	8
		max	ms	24
	Rilascio NA	min	ms	10
		max	ms	20
	Chiusura NC	min	ms	14
		max	ms	28
	Rilascio NC	min	ms	7
		max	ms	18
in DC	Chiusura NA			

Rilascio NA	min	ms	54
	max	ms	66
	min	ms	14
	max	ms	17

Dati tecnici UL

Tensione di funzionamento nominale AC (UL)	V	600
Full-load current (FLA) per motore trifase		
a 480V	A	7.6
a 600V	A	9
Potenza meccanica erogata con		
Motore monofase in AC		
110/120V	HP	0.75
230V	HP	2
Motore trifase in AC		
200/208V	HP	3
220/240V	HP	3
460/480V	HP	5
575/600V	HP	7.5

General USE

Contattore		AC	A	25
Fusibile di protezione da corto circuito, 600V				
High fault				
	Corrente di corto circuito	kA		100
	Fusibile	A		30
	Classe fusibile			J
Standard fault				
	Corrente di corto circuito	kA		5
	Fusibile	A		60

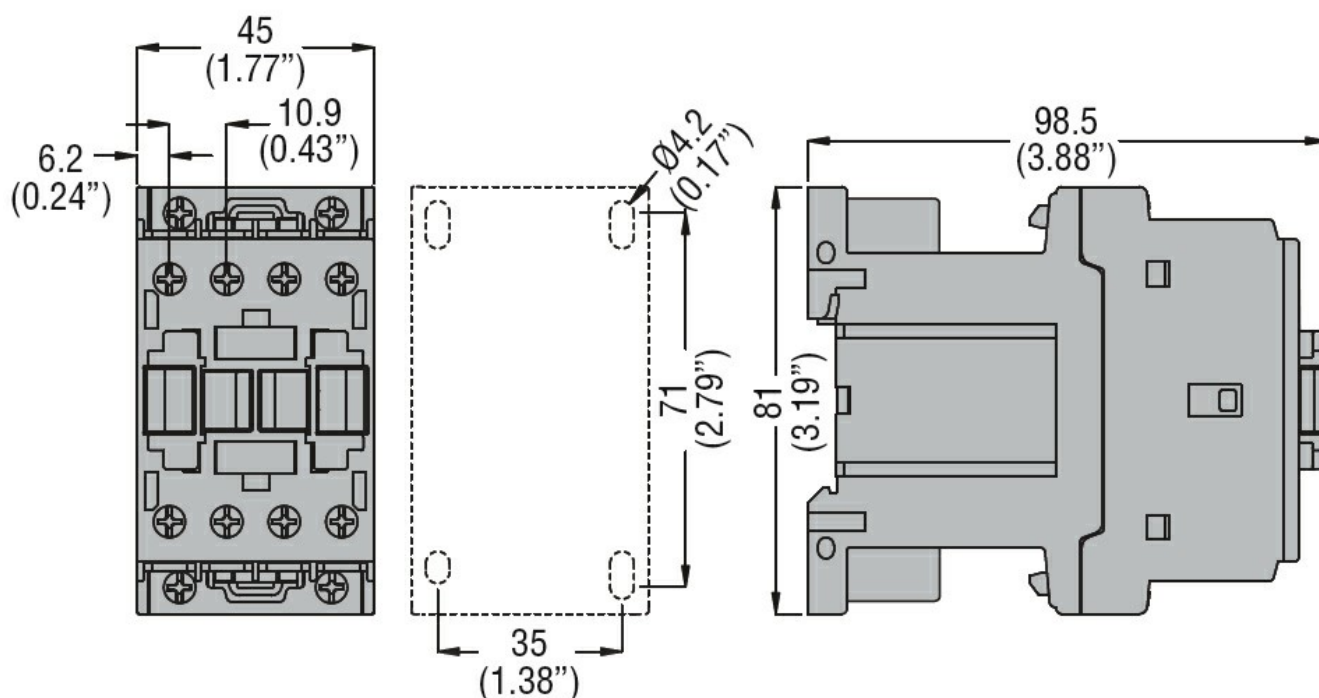
Condizioni ambientali

Temperatura			
	Temperatura di impiego		
		min	°C -50
		max	°C 70
	Temperatura di stoccaggio		
		min	°C -60
		max	°C 80
Altitudine massima		m	3000

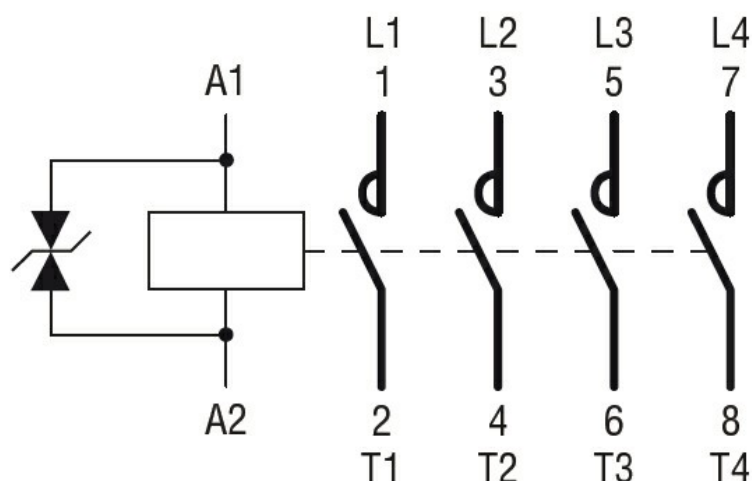
Tolleranze e protezioni

Grado di inquinamento	3
-----------------------	---

Dimensioni



Schemi elettrici



Omologazioni e conformità

Conformità

CSA C22.2 n° 60947-1
CSA C22.2 n° 60947-4-1
IEC/EN/BS 60947-1
IEC/EN/BS 60947-4-1
UL 60947-1
UL 60947-4-1

Omologazioni

CCC
cULus
EAC

Classificazione ETIM

ETIM 8.0

EC000066 -
Contatto per
commutazione in
C.A.