



Denominazione del prodotto

Contattore di  
potenza  
BGF09

Tipo

**Caratteristiche dei contatti**

Numero di poli	Nr.	4
Tensione nominale di isolamento IEC/EN	V	690
Tensione nominale di tenuta ad impulso (Uimp)	kV	6
Frequenza di impiego	min	Hz 25
	max	Hz 400
Corrente convenzionale termica in aria libera Ith IEC	A	20
Corrente di impiego Ie		
	AC-1 ( $\leq 40^{\circ}\text{C}$ )	A 20
	AC-1 ( $\leq 55^{\circ}\text{C}$ )	A 18
	AC-1 ( $\leq 70^{\circ}\text{C}$ )	A 15
	AC-3 ( $\leq 440\text{V } \leq 55^{\circ}\text{C}$ )	A 9
	AC-4 (400V)	A 4
Potenza nominale AC-1 ( $T \leq 40^{\circ}\text{C}$ )		
	230V	kW 8
	400V	kW 14
	500V	kW 16
	690V	kW 22
Corrente max Ie in DC1 con $L/R \leq 1\text{ms}$ con 1 poli in serie		
	$\leq 24\text{V}$	A 12
	48V	A 10
	75V	A 4
	110V	A 3
	220V	A —
Corrente max Ie in DC1 con $L/R \leq 1\text{ms}$ con 2 poli in serie		
	$\leq 24\text{V}$	A 15
	48V	A 14
	75V	A 9
	110V	A 8
	220V	A —
Corrente max Ie in DC1 con $L/R \leq 1\text{ms}$ con 3 poli in serie		
	$\leq 24\text{V}$	A 16
	48V	A 16
	75V	A 10
	110V	A 10
	220V	A 2
Corrente max Ie in DC1 con $L/R \leq 1\text{ms}$ con 4 poli in serie		
	$\leq 24\text{V}$	A 16
	48V	A 16
	75V	A 10
	110V	A 10
	220V	A 2

Corrente max le in DC3-DC5 con L/R ≤ 15ms con 1 poli in serie

≤24V	A	7
48V	A	6
75V	A	2
110V	A	1
220V	A	–

Corrente max le in DC3-DC5 con L/R ≤ 15ms con 2 poli in serie

≤24V	A	8
48V	A	8
75V	A	5
110V	A	4
220V	A	–

Corrente max le in DC3-DC5 con L/R ≤ 15ms con 3 poli in serie

≤24V	A	10
48V	A	10
75V	A	6
110V	A	5
220V	A	0,8

Corrente max le in DC3-DC5 con L/R ≤ 15ms con 4 poli in serie

≤24V	A	10
48V	A	10
75V	A	6
110V	A	5
220V	A	0,8

Corrente di breve durata ammissibile 10s (IEC/EN 60947-1)

A	96
---	----

Fusibile di protezione

gG (IEC)	A	20
aM (IEC)	A	10

Potere di chiusura (valore efficace)

A	92
---	----

Potere di apertura alla tensione

≤440V	A	72
500V	A	72
690V	A	72

Resistenza per polo (valore medio)

mΩ	10
----	----

Potenza dissipata per polo (valori medi)

I <sub>th</sub>	W	4
AC-3	W	0.81

Coppia di serraggio terminali

min	Nm	0.8
max	Nm	1
min	I <sub>bin</sub>	9
max	I <sub>bin</sub>	9

Coppia di serraggio terminali bobina

min	Nm	0.8
max	Nm	1
min	I <sub>bin</sub>	9
max	I <sub>bin</sub>	9

Numero max conduttori installabili contemporaneamente

Nr.	2
-----	---

Sezione dei conduttori

AWG/Kcmil

max	12
-----	----

Flessibili senza terminale

min	mm <sup>2</sup>	0.75
-----	-----------------	------

	max	mm²	2.5
Flessibili con terminale	min	mm²	1.5
	max	mm²	2.5
Flessibile con terminale a forcella	min	mm²	1.5
	max	mm²	2.5
Protezione terminali di potenza secondo IEC/EN 60529	IP20 - cablato		
Caratteristiche meccaniche			
Posizione di montaggio	Normale Ammessa	Piano verticale ±30°	
Fissaggio	A vite / guida DIN 35mm		
Peso prodotto	g	180	
Caratteristiche dei contatti ausiliari incorporati			
Corrente convenzionale termica Ith	A	10	
Designazione secondo IEC/EN 60947-5-1	A600		
Manovre			
Durata meccanica	cycles	20000000	
Durata elettrica	cycles	500000	
Informazioni relative alla sicurezza			
Performance level B10d secondo EN/ISO 13849-1	Carico nominale A vuoto	cycles cycles	500000 20000000
Compatibilità EMC secondo EN 60947-1	Si		
Comando bobina AC			
Tensione nominale a 50/60Hz	V	24	
Limiti di funzionamento			
Bobina a 50/60Hz alimentata a 50Hz			
Chiusura			
	min	%Us	75
	max	%Us	115
Rilascio			
	min	%Us	20
	max	%Us	55
Bobina a 50/60Hz alimentata a 60Hz			
Chiusura			
	min	%Us	80
	max	%Us	115
Rilascio			
	min	%Us	20
	max	%Us	55
Assorbimento medio a 20°C			
Bobina a 50/60Hz alimentata a 50Hz			
	Spunto Servizio	VA VA	30 4
Bobina a 50/60Hz alimentata a 60Hz			
	Spunto Servizio	VA VA	25 3
Bobina a 60Hz alimentata a 60Hz			
	Spunto Servizio	VA VA	30 4
Dissipazione a ≤20°C 50Hz		W	0.95

**Frequenza massima dei cicli**

Manovra meccanica cycles/h 3600

**Tempi di manovra**

Tempi medi con comando a Us  
in AC

Chiusura NA

min	ms	12
max	ms	21

Rilascio NA

min	ms	9
max	ms	18

Chiusura NC

min	ms	17
max	ms	26

Rilascio NC

min	ms	7
max	ms	17

in DC

Chiusura NA

min	ms	18
max	ms	25

Rilascio NA

min	ms	2
max	ms	3

Chiusura NC

min	ms	3
max	ms	5

Rilascio NC

min	ms	11
max	ms	17

**Dati tecnici UL**

Tensione di funzionamento nominale AC (UL) V 600

Full-load current (FLA) per motore trifase

a 480V	A	7.6
a 600V	A	6.1

Potenza meccanica erogata con

Motore monofase in AC

110/120V	HP	0.5
230V	HP	1.5

Motore trifase in AC

200/208V	HP	2
220/240V	HP	3
460/480V	HP	5
575/600V	HP	5

General USE

Contattore

AC	A	20
----	---	----

Fusibile di protezione da corto circuito, 600V

High fault

Corrente di corto circuito	kA	100
Fusibile	A	30
Classe fusibile	J	

Standard fault

Corrente di corto circuito	kA	5
----------------------------	----	---

Fusibile A 30

#### Condizioni ambientali

Temperatura

Temperatura di impiego

min	°C	-50
max	°C	+70

Temperatura di stoccaggio

min	°C	-60
max	°C	+80

Altitudine massima

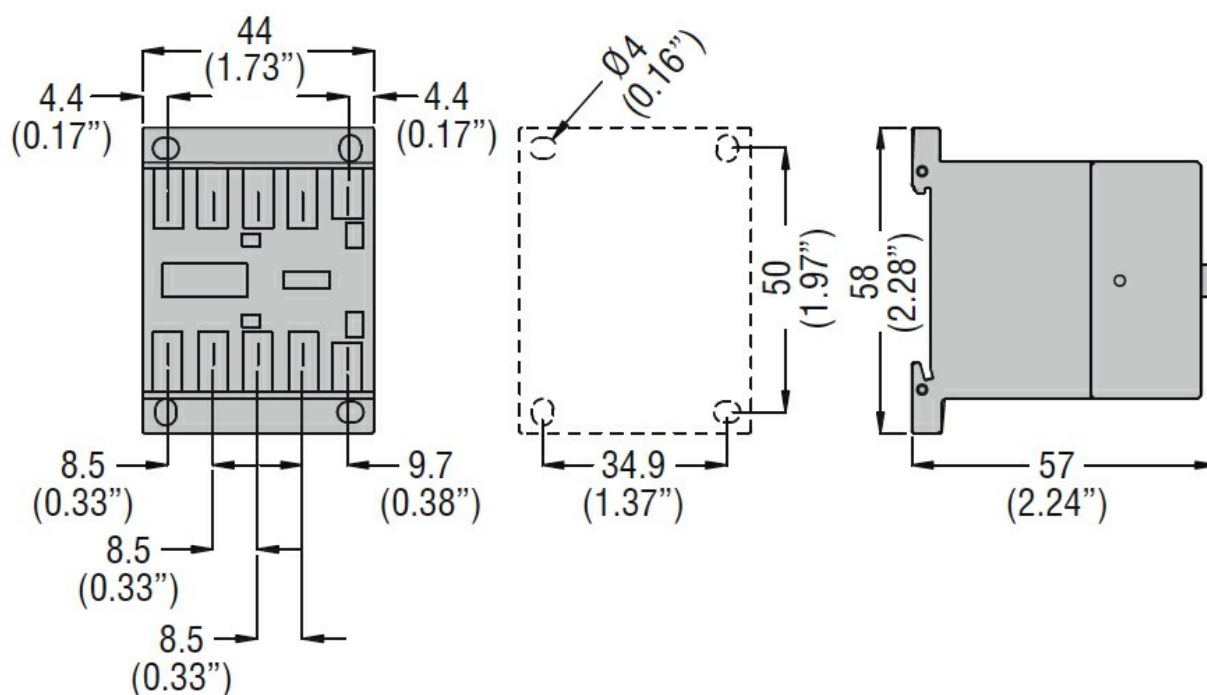
m	3000
---	------

#### Tolleranze e protezioni

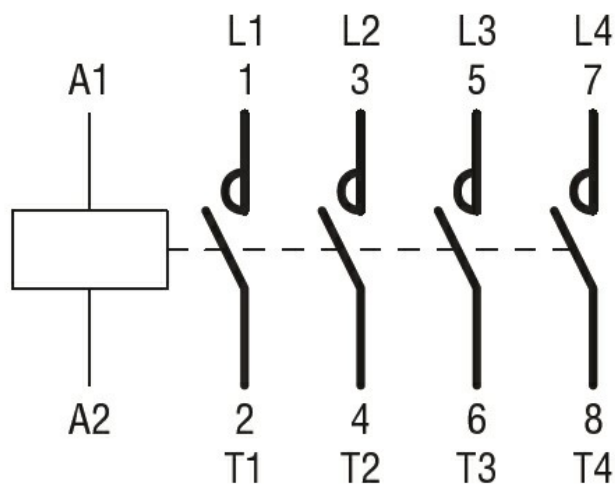
Grado di inquinamento

3

#### Dimensioni



#### Schemi elettrici



#### Omologazioni e conformità

Conformità

CSA C22.2 n° 60947-1

CSA C22.2 n° 60947-4-1

IEC/EN 60947-1

IEC/EN 60947-4-1

UL 60947-1

UL 60947-4-1

Omologazioni

CCC

cULus

EAC

Classificazione ETIM

ETIM 8.0

EC000066 -  
Contatto per  
commutazione in  
C.A.