



Denominazione del prodotto		Contattore ausiliario BG09	
Tipo			
Caratteristiche dei contatti			
Numero di poli	Nr.	4	
Tensione nominale di isolamento IEC/EN	V	690	
Tensione nominale di tenuta ad impulso (Uimp)	kV	6	
Frequenza di impiego	min	Hz	25
	max	Hz	400
Corrente di impiego Ie	AC-1 (≤40°C)	A	20
	AC-1 (≤55°C)	A	18
	AC-1 (≤70°C)	A	15
	AC-3 (≤440V ≤55°C)	A	9
	AC-4 (400V)	A	4
Potenza nominale AC-1 (T≤40°C)	230V	kW	8
	400V	kW	14
	500V	kW	16
	690V	kW	22
Corrente di breve durata ammissibile 10s (IEC/EN 60947-1)	A	96	
Fusibile di protezione	gG (IEC)	A	20
	aM (IEC)	A	10
Potere di chiusura (valore efficace)	A	92	
Potere di apertura alla tensione	≤440V	A	72
	500V	A	72
	690V	A	72
Resistenza per polo (valore medio)	mΩ	10	
Potenza dissipata per polo (valori medi)	Ith	W	4
	AC-3	W	0.8
Coppia di serraggio terminali	min	Nm	0.8
	max	Nm	1
	min	Ibin	9
	max	Ibin	9
Coppia di serraggio terminali bobina	min	Nm	0.8
	max	Nm	1
	min	Ibin	9
	max	Ibin	9
Numero max conduttori installabili contemporaneamente	Nr.	2	

## Sezione dei conduttori

AWG/Kcmil

max 12

Flessibili senza terminale

min mm<sup>2</sup> 0.8  
max mm<sup>2</sup> 2.5

Flessibili con terminale

min mm<sup>2</sup> 1.5  
max mm<sup>2</sup> 2.5

Flessibile con terminale a forcilla

min mm<sup>2</sup> 1.5  
max mm<sup>2</sup> 2.5

Protezione terminali di potenza secondo IEC/EN 60529

IP20

## Caratteristiche meccaniche

Posizione di montaggio

Normale  
Ammessa

Piano verticale  
±30°

Fissaggio

A vite / guida DIN  
35mm

Peso prodotto

g 200

## Caratteristiche dei contatti ausiliari incorporati

Corrente convenzionale termica I<sub>th</sub>

A 10

## Manovre

Durata meccanica

cycles 20000000

Durata elettrica

cycles 500000

## Informazioni relative alla sicurezza

Performance level B10d secondo EN/ISO 13849-1

Carico nominale cycles 500000  
A vuoto cycles 20000000

Compatibilità EMC secondo EN 60947-1

Vero

## Comando bobina DC

Tensione nominale di comando

V 24

Limiti di funzionamento

Chiusura

min %Us 75  
max %Us 115

Rilascio

min %Us 10  
max %Us 25

Assorbimento medio a ≤20°C

Spunto W 3.2  
Servizio W 3.2

## Frequenza massima dei cicli

Manovra meccanica

cycles/h 3600

## Tempi di manovra

Tempi medi con comando a Us  
in AC

Chiusura NA

min ms 12  
max ms 21

Rilascio NA

min ms 9  
max ms 18

in DC	Chiusura NC	min	ms	17
		max	ms	26
	Rilascio NC	min	ms	7
		max	ms	17
	Chiusura NA	min	ms	18
		max	ms	25
	Rilascio NA	min	ms	2
		max	ms	3
	Chiusura NC	min	ms	3
		max	ms	5
	Rilascio NC	min	ms	11
		max	ms	17

#### Dati tecnici UL

Tensione di funzionamento nominale AC (UL)	V	600
Full-load current (FLA) per motore trifase	a 480V	A 7.6
	a 600V	A 6.1
Potenza meccanica erogata con		
Motore monofase in AC	110/120V	HP 0.5
	230V	HP 1.5
Motore trifase in AC	200/208V	HP 2
	220/240V	HP 3
	460/480V	HP 5
	575/600V	HP 5

#### General USE

Contattore	AC	A	20
------------	----	---	----

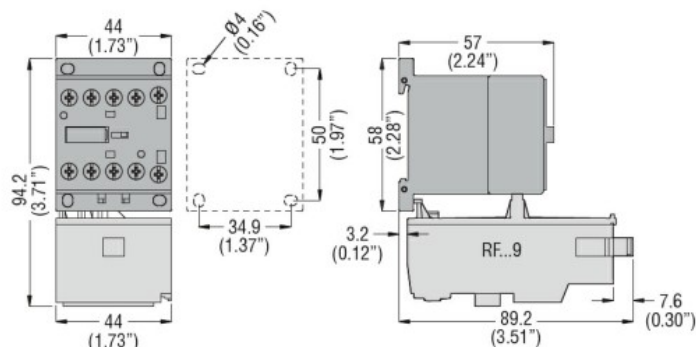
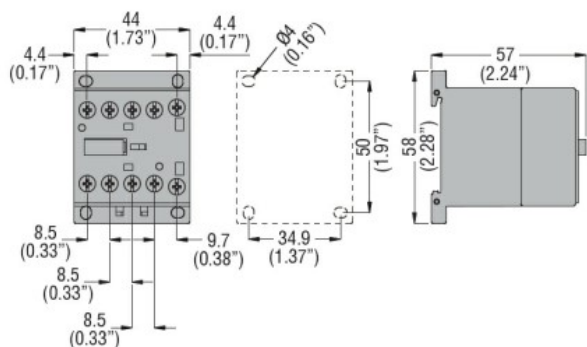
#### Condizioni ambientali

Temperatura	Temperatura di impiego	min	°C	-50
		max	°C	+70
	Temperatura di stoccaggio	min	°C	-60
		max	°C	+80
Altitudine massima		m		3000

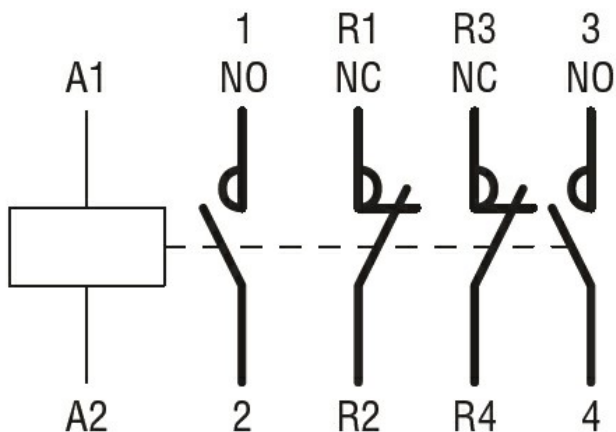
#### Tolleranze e protezioni

Grado di inquinamento	3
-----------------------	---

#### Dimensioni



## Schemi elettrici



## Omologazioni e conformità

### Conformità

CSA C22.2 n° 60947-1  
CSA C22.2 n° 60947-4-1  
IEC/EN 60947-1  
IEC/EN 60947-4-1  
UL 60947-1  
UL 60947-4-1

### Omologazioni

CCC  
cULus  
EAC

## Classificazione ETIM

### ETIM 8.0

EC000066 -  
Contatto per  
commutazione in  
C.A.