



Denominazione del prodotto

Teleinvertitore elettronico con STO, 7A
ME070RSD024

Tipo

Caratteristiche elettriche

Funzione	Teleinvertitore	
Tensione di funzionamento nominale	V	40...500
Frequenza nominale	Hz	50/60
Tensione nominale di alimentazione ausiliaria	24VDC	
Corrente nominale AC-3, AC-53a	A	7
Potenza dissipata	W	1.2...15.2
Protezione termica	Integrato, classe 10A	
Campo regolazione sganciatore termico	1.5...7A	
Funzione di sicurezza Safe Torque Off (STO)	Built-in	
IEC 61508 Safety Integrity Level	SIL3	
ISO 13849-1 livello di prestazione	PL e	

Uscite digitali

Numero di uscite	Nr.	3
Tipo di uscita	1 uscita a relè con contatto in scambio + 2 uscite digitali PNP	
Portata contatti di uscita	Relay output: 3A 230V AC15, 2A 24V DC13 Digital outputs: 40mA 24VDC	

Caratteristiche meccaniche

Attacchi tipo				A vite	
Sezione dei conduttori					
Sezione dei conduttori AWG/kcmil				min	24
				max	14
IEC					
				min	mm ² 0.2
				max	mm ² 2.5
Coppia di serraggio terminali max				Nm	0.6
Lunghezza spelatura cavo				mm	8
Posizione di montaggio					
				Normale	
				Verticale	
Fissaggio				Guida DIN 35mm (IEC/EN/BS 60715)	
Peso prodotto				g	300

Manovre

Durata meccanica	cycles	15 milioni
Durata elettrica	cycles	50 milioni

Condizioni ambientali

Temperatura di impiego

min	°C	-25
max	°C	+70

Temperatura di stoccaggio

min	°C	-25
max	°C	+80

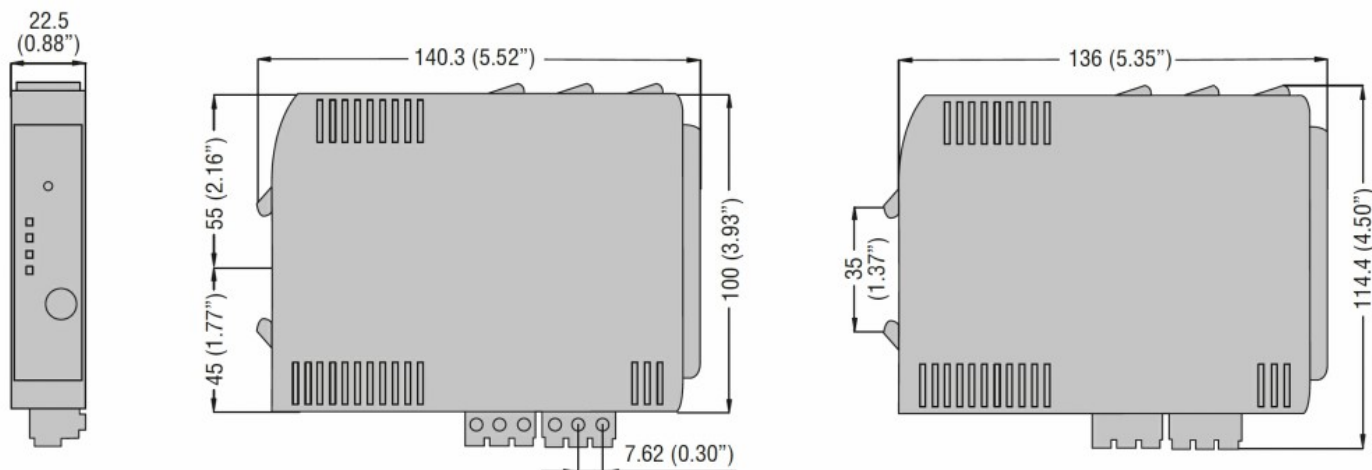
Umidità relativa

%	20...90
---	---------

Tolleranze e protezioni

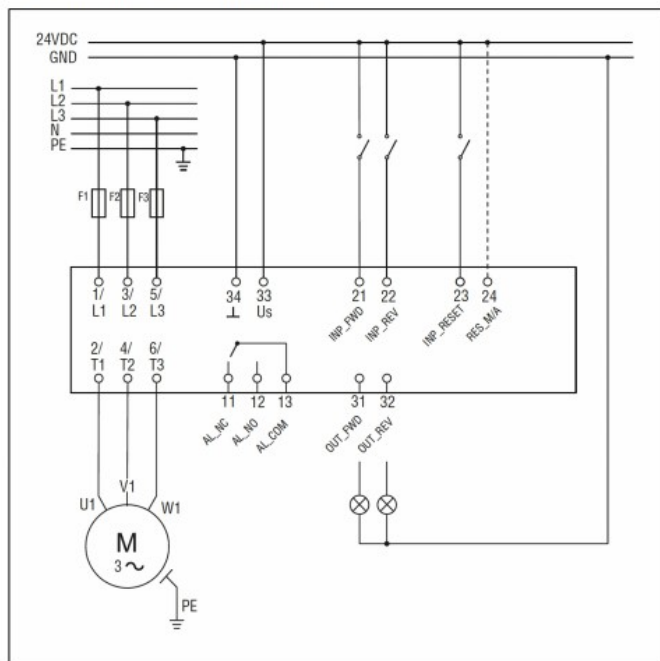
Tensione nominale di isolamento Ui	V	500
Tensione nominale di picco	kV	6
Grado di protezione IP frontale		IP20
Grado di protezione Terminali		IP20
Grado di inquinamento		2

Dimensioni

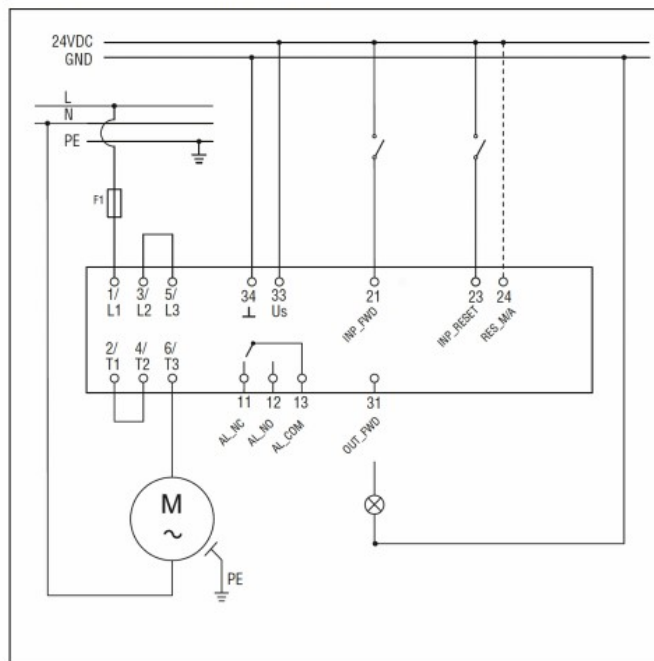


Schemi elettrici

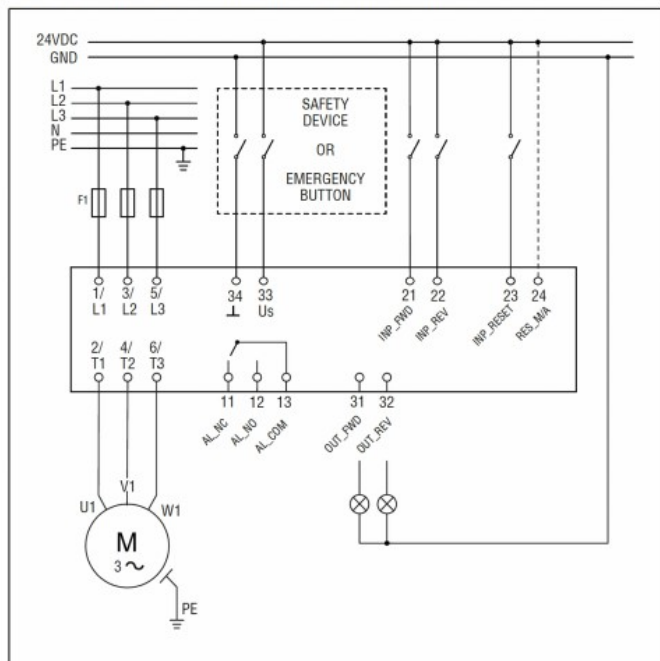
Wiring diagram for three-phase motors



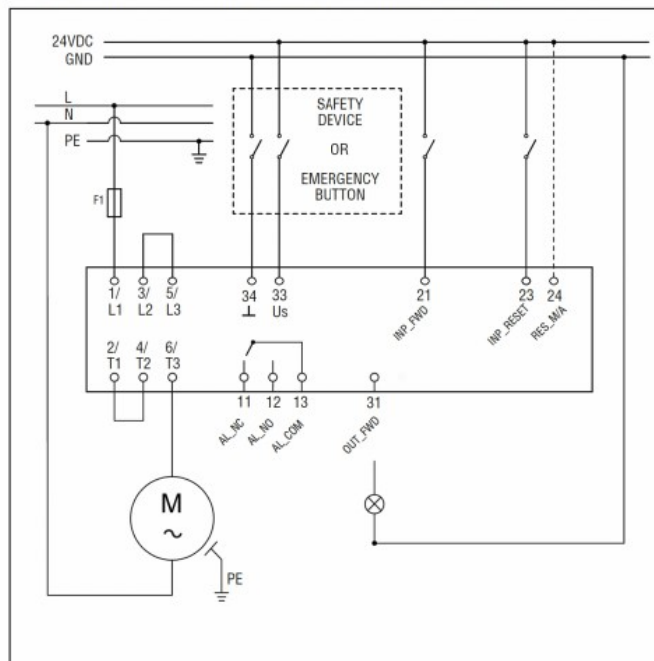
Wiring diagram for single-phase motors



Wiring diagram for three-phase motors for safety applications



Wiring diagram for single-phase motors for safety applications



Omologazioni e conformità

Conformità

CSA C22.2 n° 60947-4-2

IEC/EN/BS 60947-4-2

UL 60947-4-2

Omologazioni

cULus