



Denominazione del prodotto

Teleinvertitore
elettronico, 7A
ME070RD024

Tipo

Caratteristiche elettriche

Funzione	Teleinvertitore	
Tensione di funzionamento nominale	V	40...500
Frequenza nominale	Hz	50/60
Tensione nominale di alimentazione ausiliaria	24VDC	
Corrente nominale AC-3, AC-53a	A	7
Potenza dissipata	W	1.2...15.2
Protezione termica	Integrato, classe 10A	
Campo regolazione sganciatore termico	1.5...7A	
Funzione di sicurezza Safe Torque Off (STO)	No	

Uscite digitali

Numero di uscite	Nr.	3
Tipo di uscita	1 uscita a relè con contatto in scambio + 2 uscite digitali PNP	
Portata contatti di uscita	Relay output: 3A 230V AC15, 2A 24V DC13 Digital outputs: 40mA 24VDC	

Caratteristiche meccaniche

Attacchi tipo	A vite		
Sezione dei conduttori	Sezione dei conduttori AWG/kcmil		
	min	24	
	max	14	
IEC	min	mm²	0.2
	max	mm²	2.5
	Coppia di serraggio terminali max	Nm	0.6
Lunghezza spelatura cavo		mm	8
Posizione di montaggio	Normale		Verticale
Fissaggio			Guida DIN 35mm (IEC/EN/BS 60715)
Peso prodotto		g	300
Manovre			
Durata meccanica		cycles	15 milioni
Durata elettrica		cycles	50 milioni

Condizioni ambientali

Temperatura di impiego

min	°C	-25
max	°C	+70

Temperatura di stoccaggio

min	°C	-25
max	°C	+80

Umidità relativa

%	20...90
---	---------

Tolleranze e protezioni

Tensione nominale di isolamento Ui

V	500
---	-----

Tensione nominale di picco

kV	6
----	---

Grado di protezione IP frontale

IP20

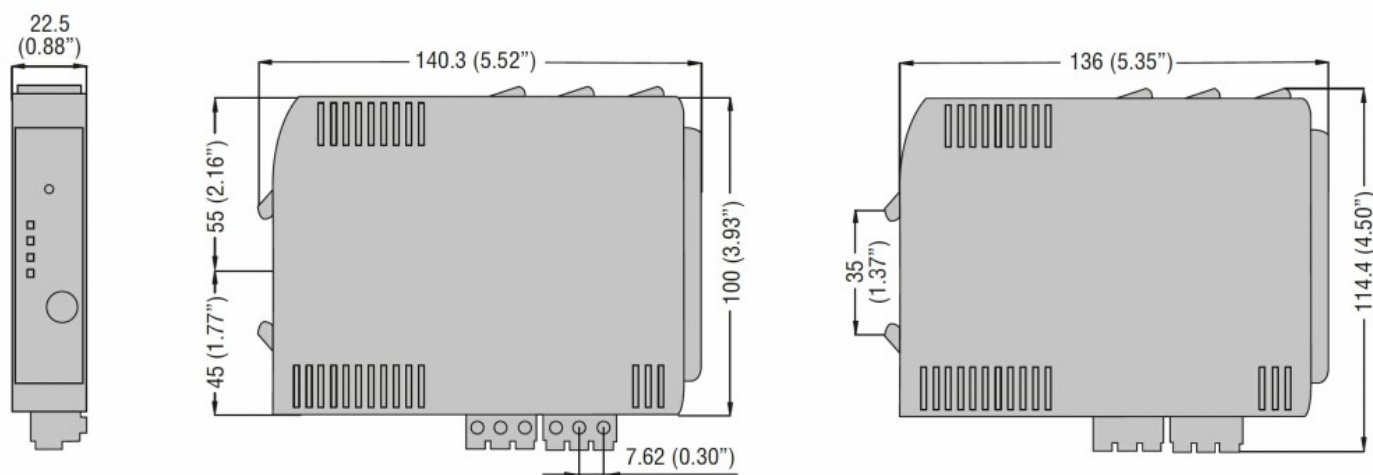
Grado di protezione Terminali

IP20

Grado di inquinamento

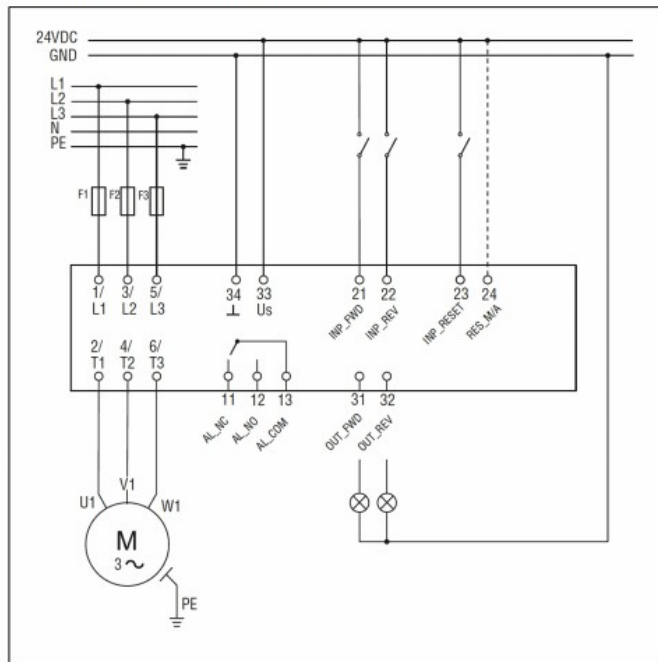
2

Dimensioni

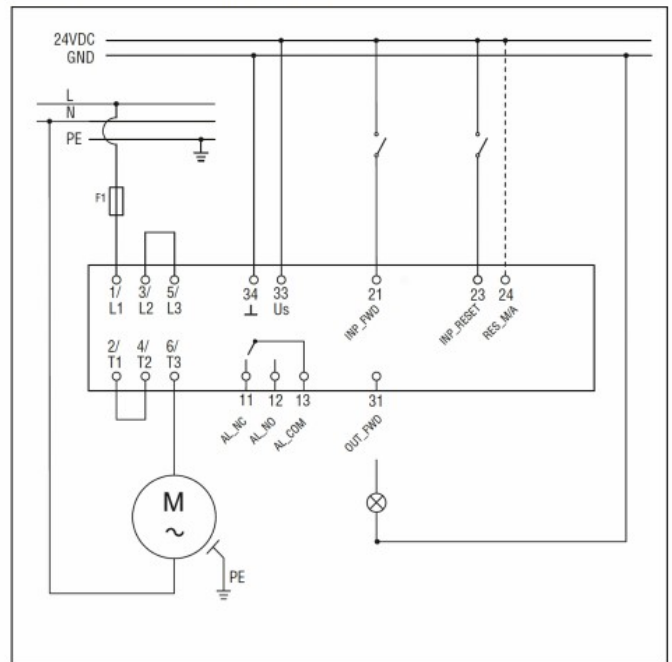


Schemi elettrici

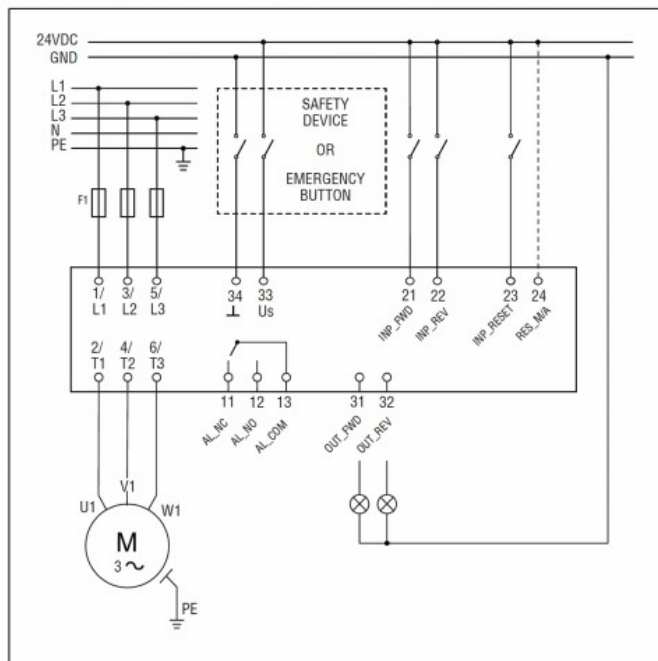
Wiring diagram for three-phase motors



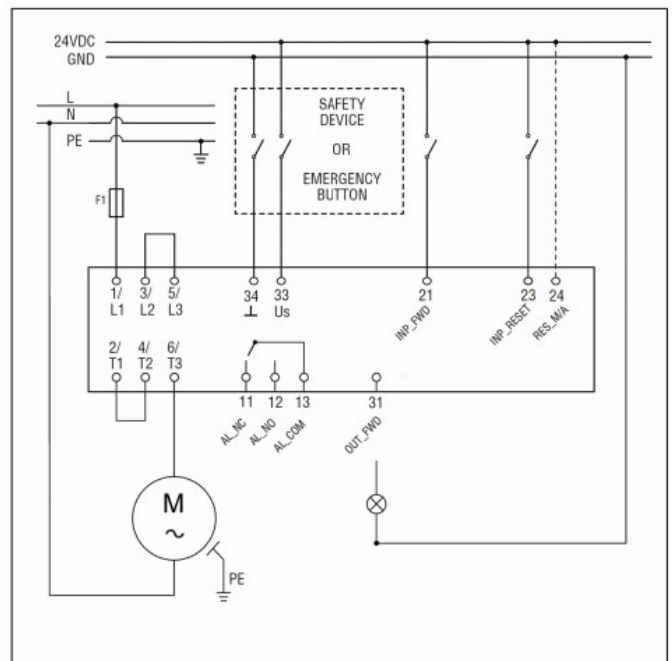
Wiring diagram for single-phase motors



Wiring diagram for three-phase motors for safety applications



Wiring diagram for single-phase motors for safety applications



Omologazioni e conformità

Conformità

CSA C22.2 n° 60947-4-2

IEC/EN/BS 60947-4-2

UL 60947-4-2

Omologazioni

cULus

Classificazione ETIM

ETIM 8.0

EC001037 -
Motor starter /
Motor starter
combination