



Denominazione del prodotto

Tipo

Tipo

Relè allo stato  
solido  
HS3D  
Trifase (3  
controllate)

### Caratteristiche di ingresso

Tensione di controllo 24...255VAC/DC

Limiti di tensione operativa

Tensione d'impiego attivazione	V	24
Tensione d'impiego disattivazione	V	2

Corrente d'ingresso a tensione min...max	mA	4.5...6
--	----	---------

### Tempi di manovra

Accensione	Mezzo ciclo massimo
------------	------------------------

Spegnimento	Mezzo ciclo massimo
-------------	------------------------

### Caratteristiche di uscita

Tipo di uscita statica	SCR (silicon controlled rectifier)
------------------------	--

Modalità di commutazione	Zero crossing
--------------------------	---------------

Tensione nominale di funzionamento	VAC	24...520
------------------------------------	-----	----------

Tensione di blocco	V	1600
--------------------	---	------

Frequenza operativa (min...max)	Hz	45...65
---------------------------------	----	---------

Corrente nominale di funzionamento AC-51 a 40°C	A	24
---	---	----

Corrente nominale di funzionamento AC-51 a 55°C	A	18
---	---	----

Corrente nominale di funzionamento AC-53 a 40°C	A	12
---	---	----

Corrente di impiego min	A	0.05
-------------------------	---	------

Corrente di spunto non ripetitiva t=10ms	A	750
--	---	-----

Perdita di corrente allo stato di off	mA	1
---------------------------------------	----	---

Caduta tensione in uscita stato on	V	1
------------------------------------	---	---

Tempo critico salita tensione allo stato di off	V/μs	500
---	------	-----

Isolamento ingresso-uscita	V	4000
----------------------------	---	------

Ingresso-uscita alla base metallica	V	4000
-------------------------------------	---	------

Tipo di protezione in uscita	VDR
------------------------------	-----

I2t	A2s	2800
-----	-----	------

### Caratteristiche terminali

Terminali di controllo	Type	A vite M4
------------------------	------	-----------

Attacchi utensile	PZ2
-------------------	-----

Coppia di serraggio terminali di controllo	Nm	1.2...2
	Ibin	10.6...17.7

Sezione conduttore collegabile ai morsetti di controllo min...max

AWG	n°	18...14
Flessibile senza capocorda	mm2	0.75...2.5
Flessibile con capocorda isolato	mm2	0.75...2.5

Terminali di carico	Type	A vite M5
Attrezzo per terminali di carico		PZ2
Coppia di serraggio terminali di carico	Nm	2...3
	lbin	20.4

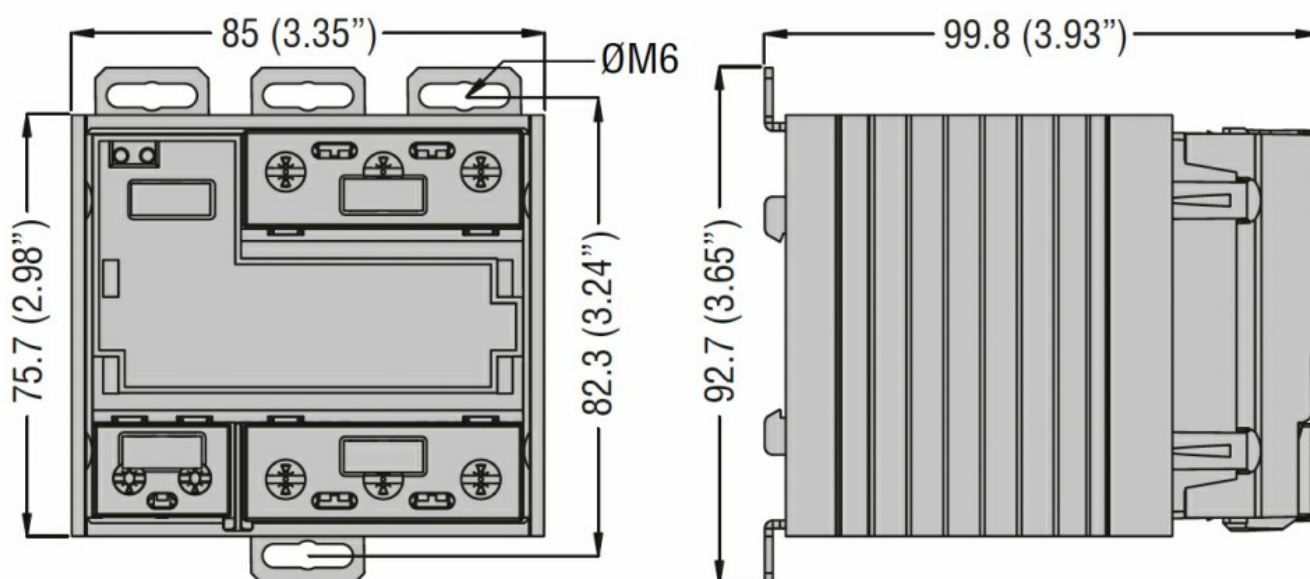
Sezione conduttore collegabile ai morsetti di carico min...max	AWG	n°	16...10
	Flessibile senza capocorda	mm2	1.5...6
	Flessibile con capocorda isolato	mm2	1.5...6

Posizione di montaggio	Ammessa	Qualsiasi
Fissaggio		A vite

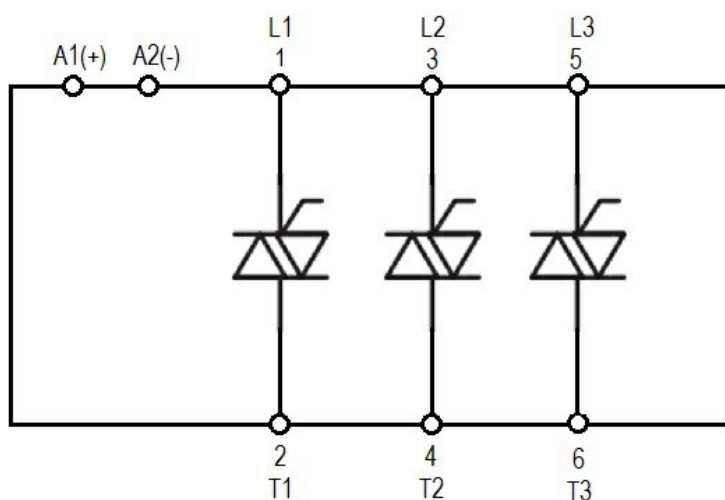
### Condizioni ambientali

Temperatura	Temperatura di impiego	min	°C	-40
		max	°C	+90
	Temperatura di stoccaggio	min	°C	-40
		max	°C	+125

### Dimensioni



### Schemi elettrici



#### Omologazioni e conformità

##### Certificazioni

IEC/EN/BS 60335-1

IEC/EN/BS 60947-4-2

IEC/EN/BS 60947-4-3

IEC/EN/BS 62314

##### Omologazioni

cULus

#### Classificazione ETIM

EC000066 - Power contactor, AC switching