



Denominazione del prodotto

Relè allo stato
solido

Tipo

HS2C

Tipo

Trifase (2
controllate)

Caratteristiche di ingresso

Tensione di controllo		4...32VDC
Limiti di tensione operativa		
	Tensione d'impiego attivazione	V 4
	Tensione d'impiego disattivazione	V 2
Corrente d'ingresso a tensione min...max	mA	13...21

Tempi di manovra

Accensione	Mezzo ciclo massimo
Spegnimento	Mezzo ciclo massimo

Caratteristiche di uscita

Tipo di uscita statica	SCR (silicon controlled rectifier)
Modalità di commutazione	Zero crossing
Tensione nominale di funzionamento	VAC 48...600
Tensione di blocco	V 1200
Frequenza operativa (min...max)	Hz 45...65
Corrente nominale di funzionamento AC-51 a 40°C	A 30
Corrente nominale di funzionamento AC-51 a 55°C	A 25
Corrente nominale di funzionamento AC-53 a 40°C	A 13.5
Corrente di impiego min	A 0.16
Corrente di spunto non ripetitiva t=10ms	A 530
Perdita di corrente allo stato di off	mA 1
Caduta tensione in uscita stato on	V 1.2
Tempo critico salita tensione allo stato di off	V/μs 1000
Isolamento ingresso-uscita	V 5000
Ingresso-uscita alla base metallica	V 5000
Tipo di protezione in uscita	VDR
I2t	A2s 1404

Caratteristiche terminali

Terminali di controllo	Type	A vite
Attacchi utensile		Blade 3.5mm
Coppia di serraggio terminali di controllo	Nm	0.5Nm
	Ibin	4.5

Sezione conduttore collegabile ai morsetti di controllo min...max

AWG	n°	28...12
Flessibile senza capocorda	mm2	0.75...2.5
Flessibile con capocorda isolato	mm2	0.75...2.5

Terminali di carico	Type	A vite
Attrezzo per terminali di carico		PH2
Coppia di serraggio terminali di carico	Nm	1.5
	lbin	13.3

Sezione conduttore collegabile ai morsetti di carico min...max

AWG	n°	18...10
Flessibile senza capocorda	mm2	1...6
Flessibile con capocorda isolato	mm2	1...16

Posizione di montaggio

Ammessa Su piano verticale

Fissaggio

A vite o su guida
DIN 35mm

Condizioni ambientali

Temperatura

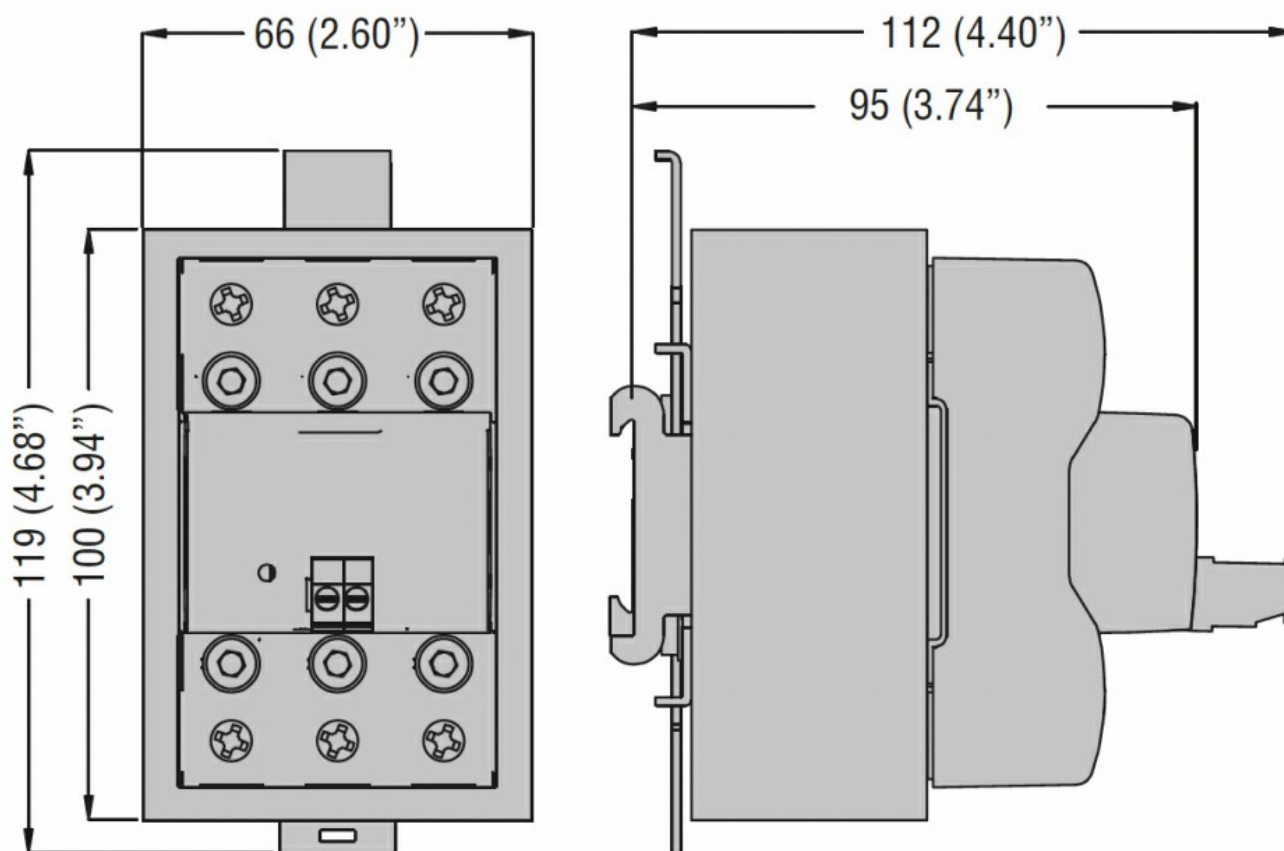
Temperatura di impiego

min	°C	-40
max	°C	+80

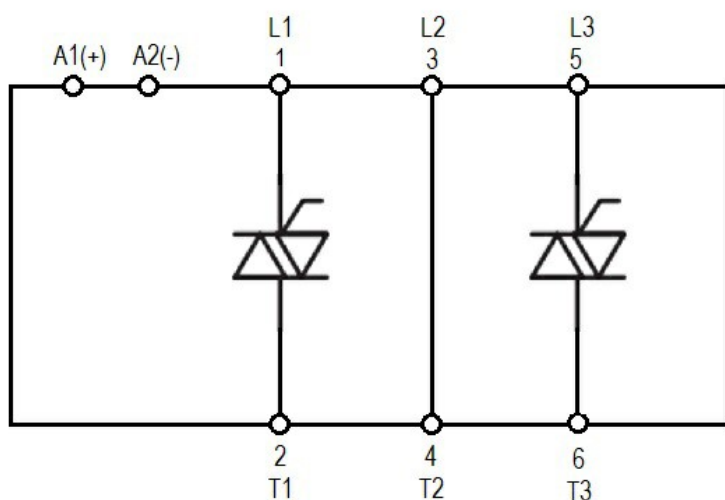
Temperatura di stoccaggio

min	°C	-40
max	°C	+130

Dimensioni



Schemi elettrici



Omologazioni e conformità

Certificazioni

IEC/EN/BS 60335-1

IEC/EN/BS 60947-4-2

IEC/EN/BS 60947-4-3

IEC/EN/BS 62314

Omologazioni

cULus

Classificazione ETIM

EC000066 - Power contactor, AC switching