



Denominazione del prodotto

Relè allo stato
solido

Tipo

HS2B

Tipo

Bifase

Caratteristiche di ingresso

Tensione di controllo	10...30VDC
Limiti di tensione operativa	
Tensione d'impiego attivazione	V 10
Tensione d'impiego disattivazione	V 2
Corrente d'ingresso a tensione min...max	mA 6...24
Tensione inversa di ingresso	V 32

Tempi di manovra

Accensione	Mezzo ciclo massimo
Spegnimento	Mezzo ciclo massimo

Caratteristiche di uscita

Tipo di uscita statica	SCR (silicon controlled rectifier)
Modalità di commutazione	Zero crossing
Tensione nominale di funzionamento	VAC 24...600
Tensione di blocco	V 1200
Frequenza operativa (min...max)	Hz 45...65
Corrente nominale di funzionamento AC-51 a 40°C	A 50
Corrente nominale di funzionamento AC-51 a 55°C	A 37
Resistenza termica tra giunzione e scatola	K/W 0.4
Dissipatore per utilizzo a 40°C e 55°C alla corrente nominale AC-51	K/W ≤0.3
Corrente di impiego min	A 0.05
Corrente di spunto non ripetitiva t=10ms	A 750
Perdita di corrente allo stato di off	mA 1
Caduta tensione in uscita stato on	V 1.3
Tempo critico salita tensione allo stato di off	V/μs 500
Isolamento ingresso-uscita	V 4000
Ingresso-uscita alla base metallica	V 4000
I2t	A2s 2800

Caratteristiche terminali

Terminali di controllo	Type A vite
Attacchi utensile	Blade 3.5mm
Coppia di serraggio terminali di controllo	Nm 0.5Nm lbin 4.5

Sezione conduttore collegabile ai morsetti di controllo min...max

AWG	n°	28...12
Flessibile senza capocorda	mm2	0.75...2.5

	Flessibile con capocorda isolato	mm2	0.75...2.5
Terminali di carico	Type	A vite M5	
Attrezzo per terminali di carico		PZ2	
Coppia di serraggio terminali di carico	Nm	2...3	
	Ibin	20.4	

Sezione conduttore collegabile ai morsetti di carico min...max

	AWG	n°	16...10
Flessibile senza capocorda	mm2	1.5...6	
Flessibile con capocorda isolato	mm2	1.5...6	

Posizione di montaggio

	Ammessa	Qualsiasi
Fissaggio	A vite	

Condizioni ambientali

Temperatura

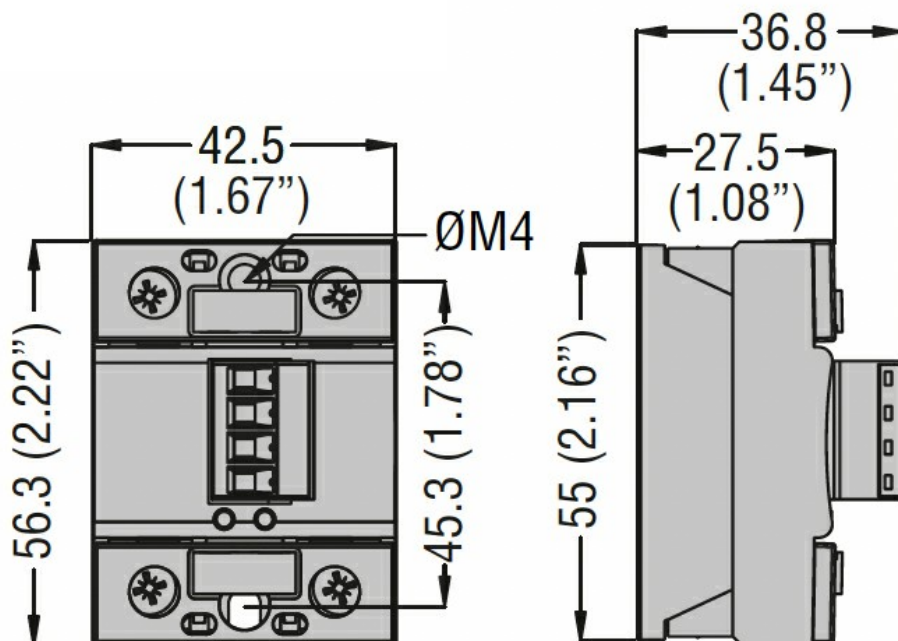
Temperatura di impiego

min	°C	-55
max	°C	+90

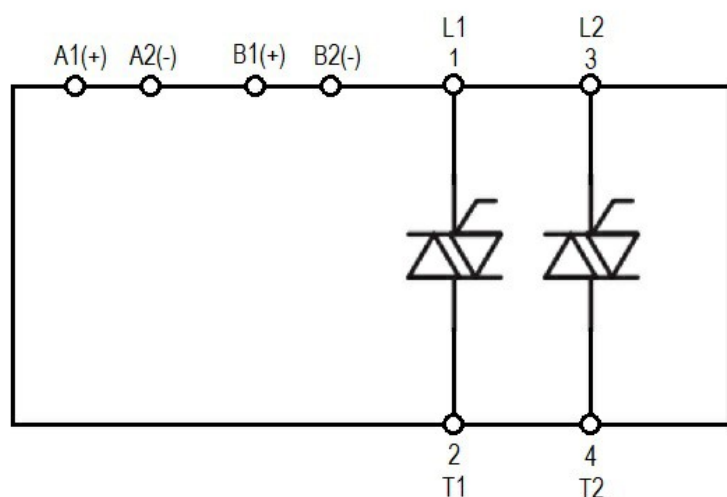
Temperatura di stoccaggio

min	°C	-55
max	°C	+125

Dimensioni



Schemi elettrici



Omologazioni e conformità

Certificazioni

IEC/EN/BS 60335-1

IEC/EN/BS 60947-4-2

IEC/EN/BS 60947-4-3

IEC/EN/BS 62314

Omologazioni

CSA

cURus

VDE

Classificazione ETIM

EC000066 - Power contactor, AC switching