



Denominazione del prodotto			Interruttore sezionatore con fusibile
Tipo			GM
Tipo di fusibile			J
Numero di poli	Nr.	3	
Tipo di tensione di funzionamento			AC
Caratteristiche dei contatti			
Corrente convenzionale termica in aria libera Ith IEC	A	63	
Tensione nominale di isolamento IEC/EN	V	1000	
Tensione nominale di tenuta ad impulso (Uimp)	kV	12	
Corrente di impiego Ie			
AC21A			
	400V	A	63
	500V	A	63
	690V	A	63
AC22A			
	400V	A	63
	500V	A	63
	690V	A	63
AC23A			
	400V	A	63
	500V	A	63
	690V	A	63
Potenza dissipata per polo max	W	4	
Potenza dissipata per polo senza fusibili	W	4	
Massima potenza dissipata dal fusibile	in aria libera	W	7.5
	contenitore	W	7.5
Potenza nominale AC23A			
	400V	kW	30
	690V	kW	55
Corrente nominale di breve durata (1s) Icw (rms)	kA	2.5	
Protezione contro cortocircuito con fusibili	Class/A	J/60	
Potere di chiusura AC23A 400V	A	630	
Potere di apertura AC23A 400V	A	504	
Durata meccanica	cycles	10000	
Durata elettrica AC21A	cycles	6000	
Caratteristiche meccaniche			
Posizione di montaggio	Normale	Piano verticale	
	Ammessa	Qualsiasi	
Fissaggio			A vite
Attacchi			

	tipo	Capocorda integrato
Coppia di serraggio terminali	max max	Nm 3.5 lbin 30

Sezione dei conduttori	IEC min IEC max AWG/kcmil min AWG/kcmil max	mm <sup>2</sup> mm <sup>2</sup>  kcmil	2.5 25 14 4
------------------------	--	---	----------------------

#### Dati tecnici UL

UL Standard	UL98		
Corrente di utilizzo generale	A	60	
Tensione d'impiego max	V	600	
Potenza/FLA motore trifase	240V	HP/A	15/42
	480V	HP/A	30/40
	600V	HP/A	52/52
Corrente di cortocircuito	kA rms	200	
Corrente di cortocircuito con fusibile	Class/A	J/60	

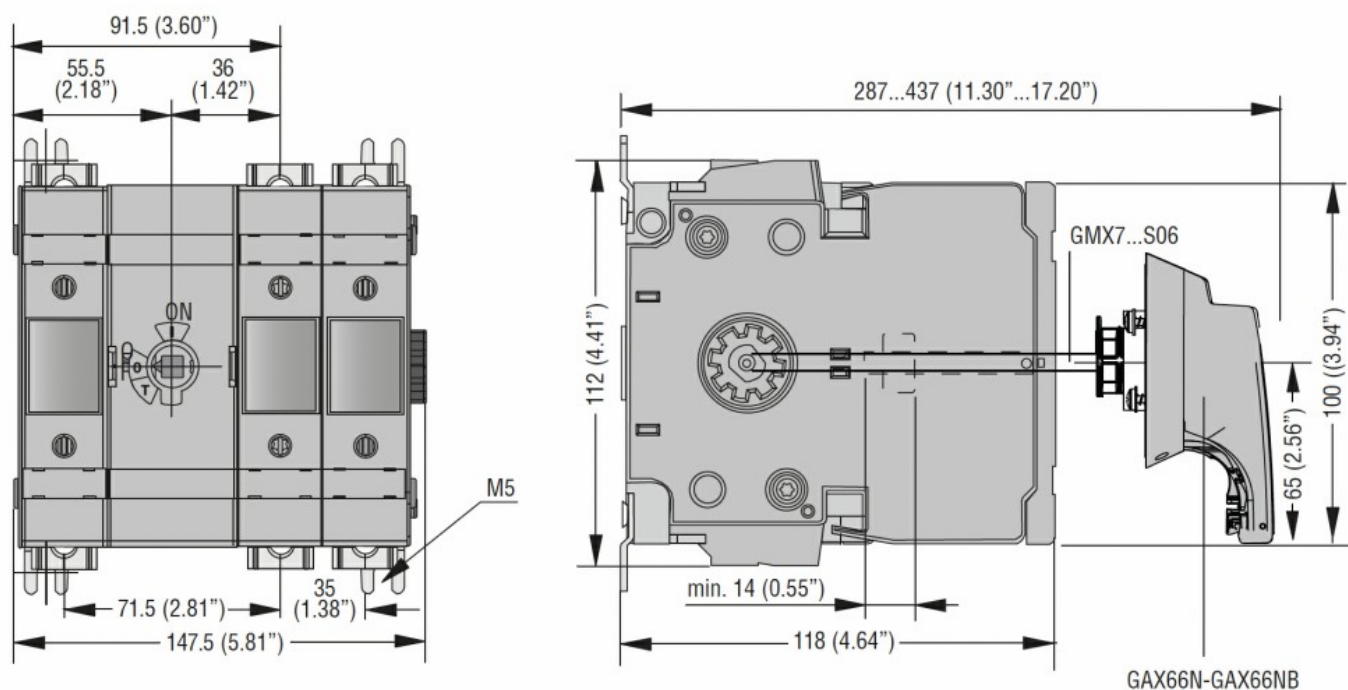
#### Condizioni ambientali

Temperatura di impiego	min max	°C °C	-25 55
Temperatura di stoccaggio	min max	°C °C	-40 70
Altitudine massima		m	3000

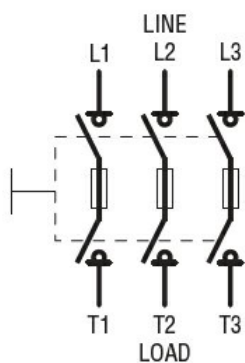
#### Tolleranze e protezioni

Grado di protezione IP frontale	IP20
Grado di inquinamento	3

#### Dimensioni



#### Schemi elettrici



#### Omologazioni e conformità

##### Omologazioni

IEC/EN 60947-1

IEC/EN 60947-3

##### Certificazioni

CSA C22.2 n°4

cULus according to UL98

EAC

#### Classificazione ETIM

ETIM 8.0

EC000216 -  
Sezionatore