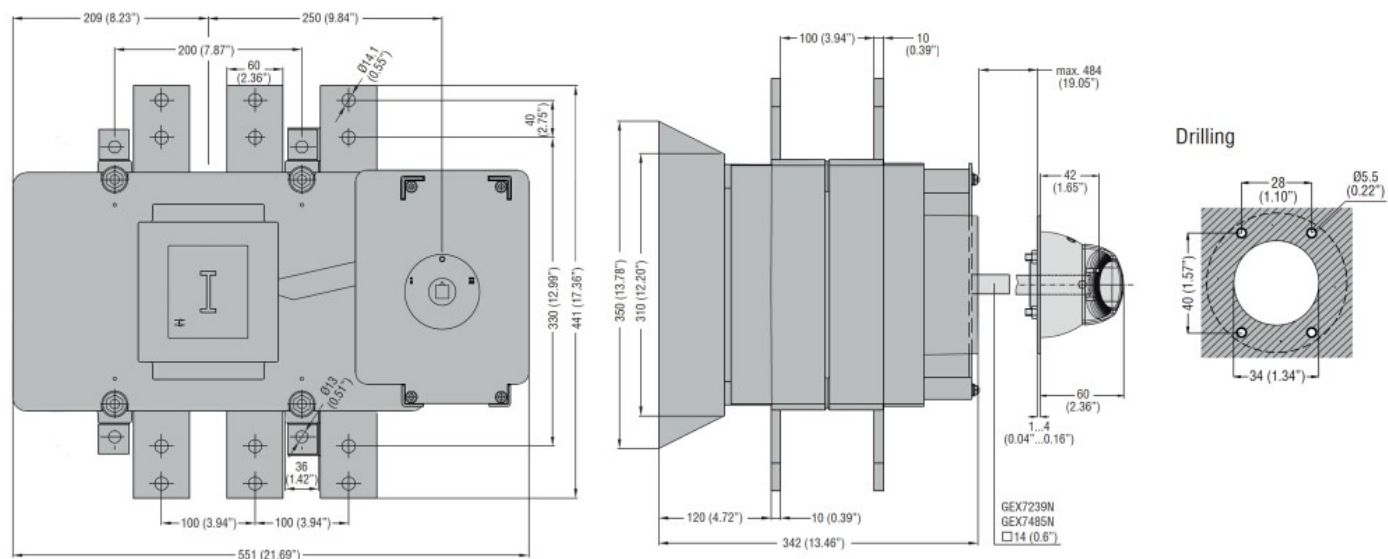




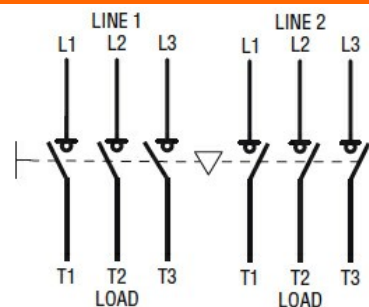
Denominazione del prodotto	Commutatore		
Tipo	GE		
Numero di poli	Nr.	3	
Tipo di tensione di funzionamento		AC	
Caratteristiche dei contatti			
Corrente convenzionale termica in aria libera Ith IEC	A	1600	
Tensione nominale di isolamento IEC/EN	V	1000	
Tensione nominale di tenuta ad impulso (Uimp)	kV	12	
Corrente di impiego Ie			
AC21A			
	400V	A	1600
	500V	A	1600
	690V	A	1600
AC22A			
	400V	A	1600
	500V	A	1250
	690V	A	1000
AC23A			
	400V	A	1000
	500V	A	900
Potenza dissipata per polo max	W	128	
Potenza nominale AC23A			
	400V	kW	550
	690V	kW	600
Corrente nominale di breve durata (1s) Icw (rms)	kA	50	
Corrente condizionale di corto circuito (rms)	kA	75	
Protezione contro cortocircuito con fusibili	Class/A	2x gG800	
Potere di chiusura AC23A 400V	A	10000	
Durata meccanica	cycles	10000	
Durata elettrica AC21A	cycles	500 (AC23A 400V)	
Caratteristiche meccaniche			
Posizione di montaggio	Normale Ammessa	Piano verticale Qualsiasi	
Fissaggio		A vite	
Attacchi	tipo vite	Barra M14	
Coppia di serraggio terminali	max max	Nm lbin	55 40
Dimensioni max barre	60x10		
Condizioni ambientali			
Temperatura di impiego			

	min	°C	-25
	max	°C	55
Temperatura di stoccaggio			
	min	°C	-40
	max	°C	70
Altitudine massima		m	3000
Tolleranze e protezioni			
Grado di protezione IP frontale			IP20
Grado di inquinamento			3

#### Dimensioni



#### Schema elettrici



#### Omologazioni e conformità

##### Omologazioni

IEC/EN 60947-1

IEC/EN 60947-3

##### Certificazioni

EAC

#### Classificazione ETIM

ETIM 8.0

EC000216 -  
Sezionatore