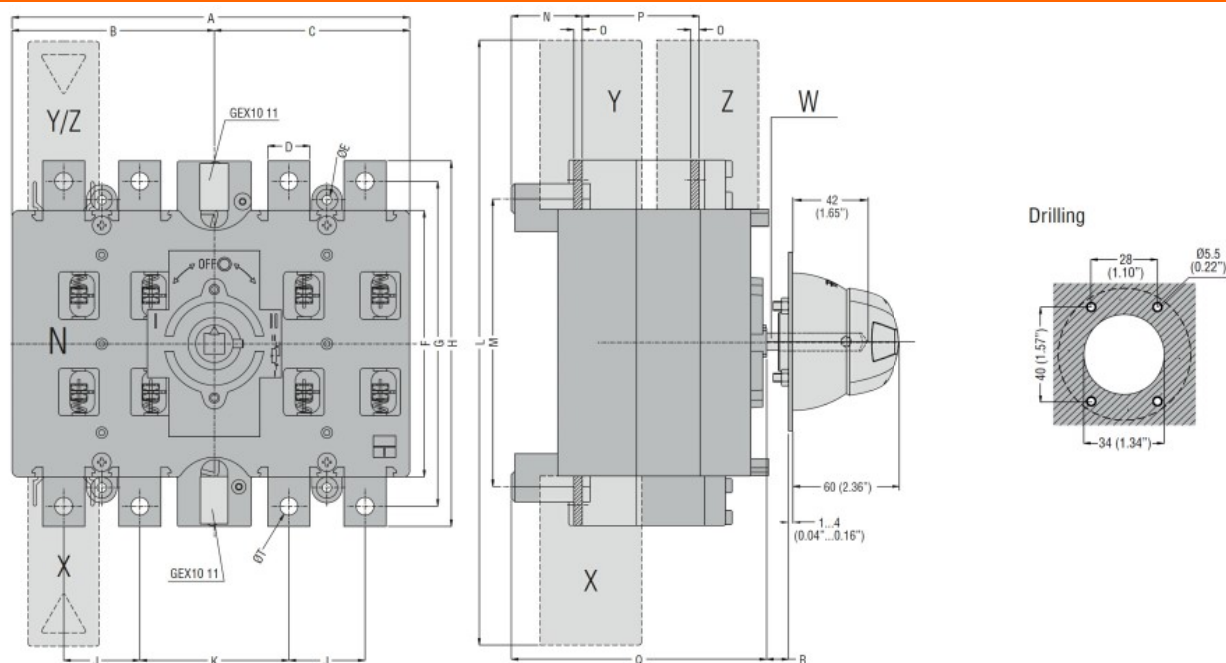




Denominazione del prodotto	Commutatore		
Tipo	GE		
Numero di poli	Nr.	4	
Tipo di tensione di funzionamento		AC	
Caratteristiche dei contatti			
Corrente convenzionale termica in aria libera Ith IEC	A	1250	
Tensione nominale di isolamento IEC/EN	V	1000	
Tensione nominale di tenuta ad impulso (Uimp)	kV	12	
Corrente di impiego Ie			
AC21A	400V	A	1250
	500V	A	1250
	690V	A	1250
AC22A	400V	A	1250
	500V	A	1250
	690V	A	1000
AC23A	400V	A	1000
	500V	A	900
Potenza dissipata per polo max	W	118	
Potenza nominale AC23A	400V	kW	525
	690V	kW	575
Corrente nominale di breve durata (1s) Icw (rms)	kA	25	
Corrente condizionale di corto circuito (rms)	kA	72	
Protezione contro cortocircuito con fusibili	Class/A	gG1250	
Potere di chiusura AC23A 400V	A	10000	
Durata meccanica	cycles	10000	
Durata elettrica AC21A	cycles	500 (AC23A 400V)	
Caratteristiche meccaniche			
Posizione di montaggio	Normale	Piano verticale	
	Ammessa	Qualsiasi	
Fissaggio		A vite	
Attacchi	tipo	Barra	
	vite	M14	
Coppia di serraggio terminali	max	Nm	45
	max	Ibin	33
Dimensioni max barre		50x6	
Condizioni ambientali			
Temperatura di impiego			

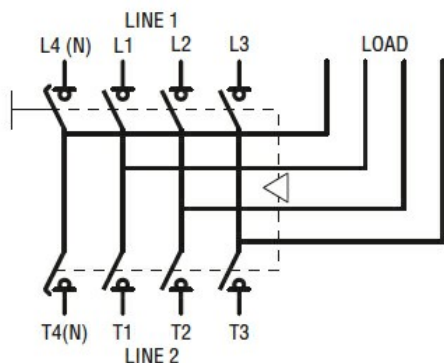
	min	°C	-25
	max	°C	55
Temperatura di stoccaggio			
	min	°C	-40
	max	°C	70
Altitudine massima			m 3000
Tolleranze e protezioni			
Grado di protezione IP frontale			IP20
Grado di inquinamento			3
Dimensioni			



TYPE	A	B	C	D	ØE	F	G	H	J	K	L	M	N	O	P	Q	R Max	T	Ø T	U	V	Shaft extension W	Terminal covers (N° of pcs/set)		
																							X (line 1)	Y (line 2)	Z (load)
																						GE1000 E GE1250 E	424 (12.68")	210 (2.68")	214 (8.43")
GE1000 ET4 GE1250 ET4																						GEX82 33 (4)	GEX82 33 (4)	GEX83 32 (4)	

Schemi elettrici

GE0201 ET4 - GE1600 ET4



Omologazioni e conformità

Omologazioni

IEC/EN 60947-1

IEC/EN 60947-3

Certificazioni

EAC

Classificazione ETIM

ETIM 8.0

EC000216 -
Sezionatore