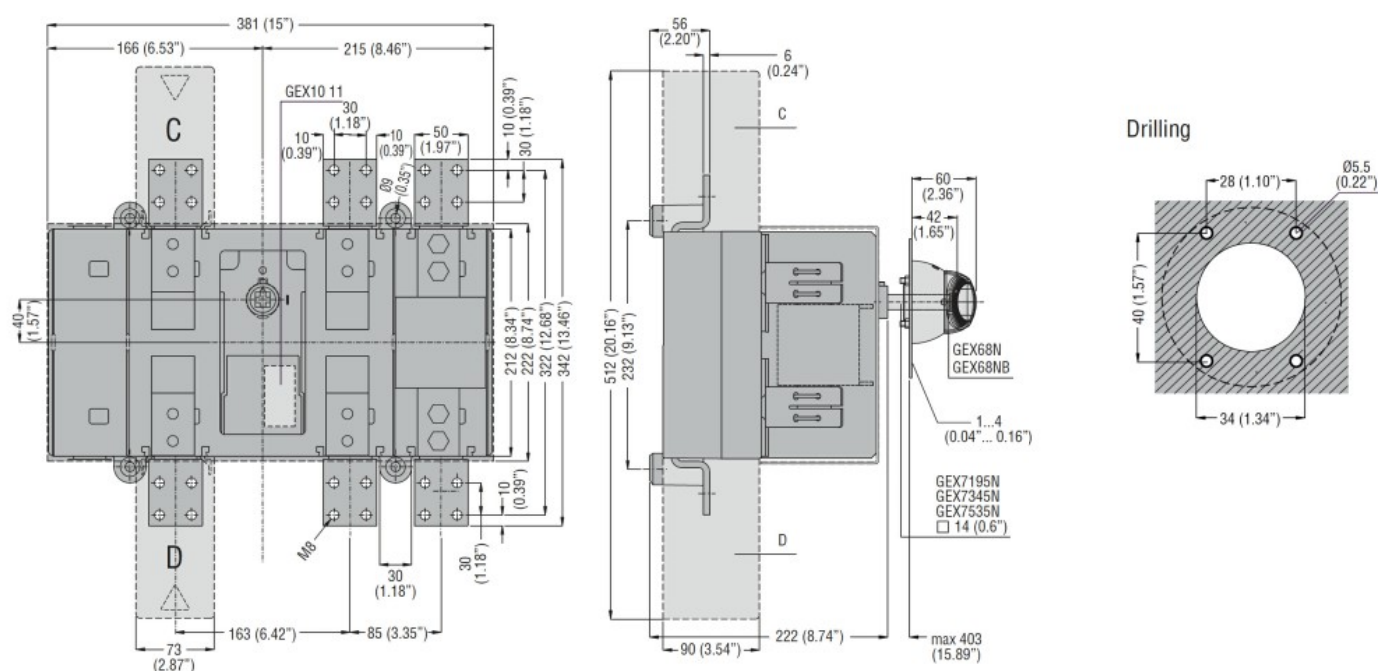


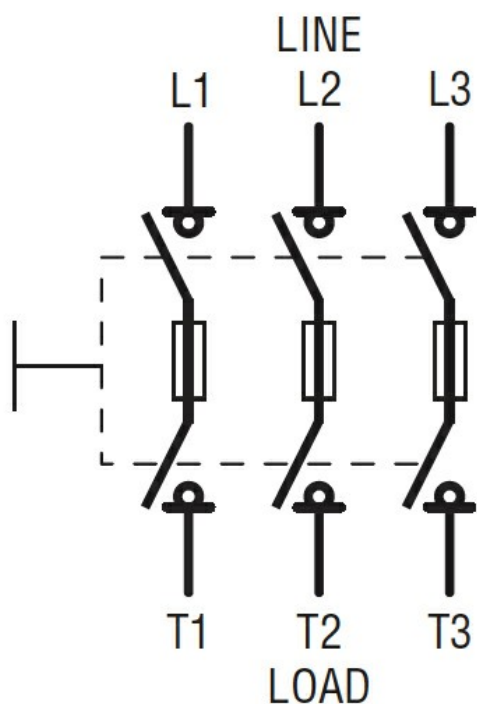


Denominazione del prodotto	Interruttore sezionatore con fusibile		
Tipo	GE		
Tipo di fusibile	NH		
Numero di poli	Nr.	3	
Tipo di tensione di funzionamento	AC		
Caratteristiche dei contatti			
Corrente convenzionale termica in aria libera Ith IEC	A	800	
Tensione nominale di isolamento IEC/EN	V	1000	
Tensione nominale di tenuta ad impulso (Uimp)	kV	12	
Corrente di impiego le			
AC21A			
	400V	A	800
	500V	A	800
	690V	A	630
AC22A			
	400V	A	800
	500V	A	800
	690V	A	630
AC23A			
	400V	A	630
	500V	A	630
	690V	A	400
Potenza dissipata per polo max	W	63	
Potenza nominale AC23A			
	400V	kW	355
	690V	kW	370
Corrente condizionale di corto circuito (rms)	kA	100	
Energia specifica passante I2t	kA2s	4.6	
Potere di chiusura AC23A 400V	A	6300	
Potere di apertura AC23A 400V	A	5100	
Durata meccanica	cycles	5000	
Durata elettrica AC21A	cycles	500 (AC23A 400V)	
Caratteristiche meccaniche			
Posizione di montaggio	Normale Ammessa		Piano verticale Qualsiasi
Fissaggio	A vite		
Attacchi	tipo vite	Barra 4x M8	
Coppia di serraggio terminali	max max	Nm lbin	13 10

Dimensioni max barre	50x6		
Condizioni ambientali			
Temperatura di impiego	min	°C	-25
	max	°C	55
Temperatura di stoccaggio	min	°C	-40
	max	°C	70
Altitudine massima	m	3000	
Tolleranze e protezioni			
Grado di protezione IP frontale	IP20		
Grado di inquinamento	3		
Dimensioni			



Schemi elettrici



Omologazioni e conformità

Omologazioni

IEC/EN 60947-1

IEC/EN 60947-3

Certificazioni

EAC

Classificazione ETIM

ETIM 8.0

EC000216 -
Sezionatore