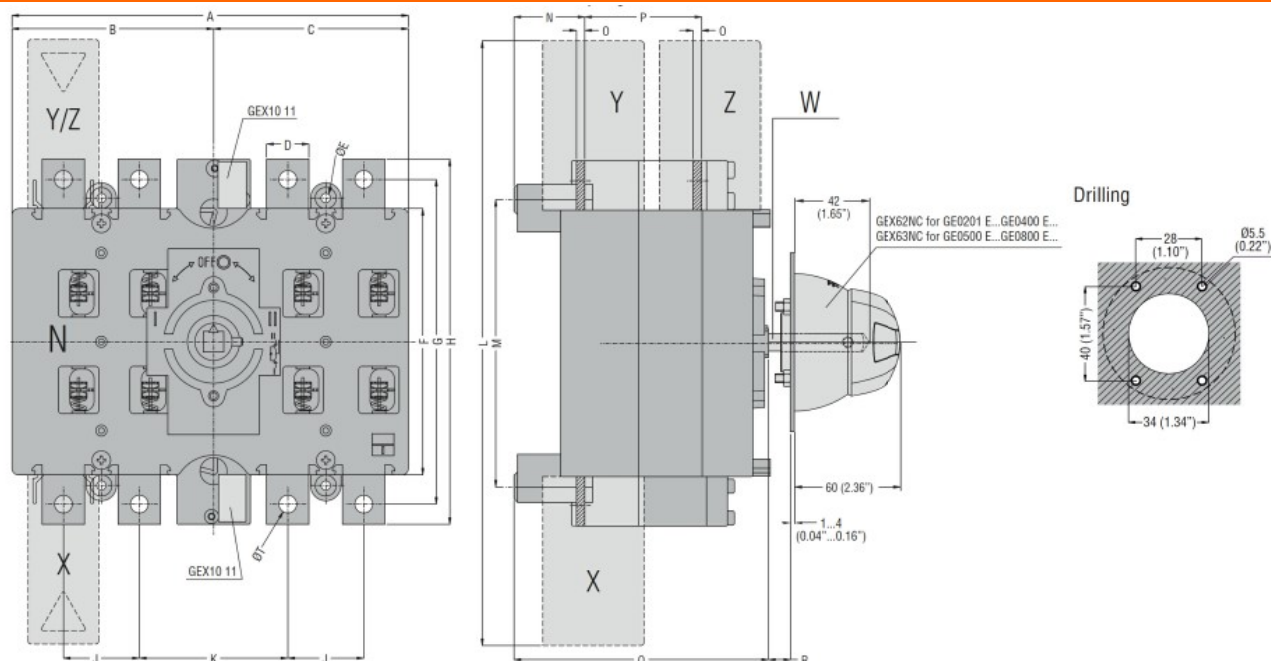




|   |             |                  |     |
|---|-------------|------------------|-----|
| Denominazione del prodotto                            | Commutatore |                  |     |
| Tipo  | GE          |                  |     |
| Numero di poli  | Nr.         | 4                |     |
| Tipo di tensione di funzionamento                     | AC          |                  |     |
| Caratteristiche dei contatti                          |             |                  |     |
| Corrente convenzionale termica in aria libera Ith IEC | A           | 800              |     |
| Tensione nominale di isolamento IEC/EN                | V           | 1000             |     |
| Tensione nominale di tenuta ad impulso (Uimp)         | kV          | 12               |     |
| Corrente di impiego Ie                                |             |                  |     |
| AC21A   | 400V        | A                | 800 |
|   | 500V        | A                | 800 |
|   | 690V        | A                | 800 |
| AC22A   | 400V        | A                | 800 |
|   | 500V        | A                | 800 |
|   | 690V        | A                | 630 |
| AC23A   | 400V        | A                | 630 |
|   | 500V        | A                | 400 |
| Potenza dissipata per polo max                        | W           | 72               |     |
| Potenza nominale AC23A                                | 400V        | kW               | 315 |
|   | 690V        | kW               | 272 |
| Corrente nominale di breve durata (1s) Icw (rms)      | kA          | 13               |     |
| Corrente condizionale di corto circuito (rms)         | kA          | 100              |     |
| Protezione contro cortocircuito con fusibili          | Class/A     | gG800            |     |
| Potere di chiusura AC23A 400V                         | A           | 8000             |     |
| Durata meccanica                                      | cycles      | 10000            |     |
| Durata elettrica AC21A                                | cycles      | 500 (AC23A 400V) |     |
| Caratteristiche meccaniche                            |             |                  |     |
| Posizione di montaggio                                | Normale     | Piano verticale  |     |
|   | Ammezza     | Qualsiasi        |     |
| Fissaggio   |             | A vite           |     |
| Attacchi  | tipo        | Barra            |     |
|   | vite        | M12              |     |
| Coppia di serraggio terminali                         | max         | Nm               | 24  |
|   | max         | Ibin             | 18  |
| Dimensioni max barre                                  | 40x5        |                  |     |
| Condizioni ambientali                                 |             |                  |     |
| Temperatura di impiego                                |             |                  |     |

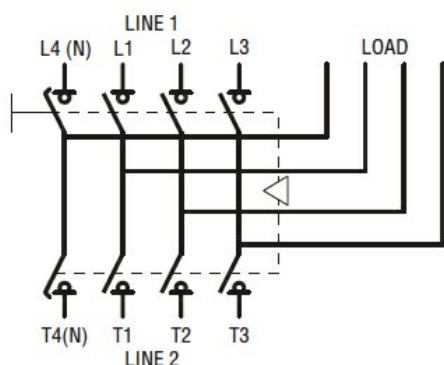
|                                 |     |    |        |
|---------------------------------|-----|----|--------|
|                                 | min | °C | -25    |
|                                 | max | °C | 55     |
| Temperatura di stoccaggio       |     |    |        |
|                                 | min | °C | -40    |
|                                 | max | °C | 70     |
| Altitudine massima              |     |    | m 3000 |
| Tolleranze e protezioni         |     |    |        |
| Grado di protezione IP frontale |     |    | IP20   |
| Grado di inquinamento           |     |    | 3      |
| Dimensioni                      |     |    |        |



| TYPE   | A               | B                | C                | D             | ØE             | F              | G               | H               | J             | K              | L               | M              | N             | O            | P             | Q              | R<br>Max        | S              | ØT  | U              | V              | Shaft<br>extension<br>W                         | Terminal covers<br>(N° of pcs/set) |              |              |
|--|-----------------|------------------|------------------|---------------|----------------|----------------|-----------------|-----------------|---------------|----------------|-----------------|----------------|---------------|--------------|---------------|----------------|-----------------|----------------|-----|----------------|----------------|---|------------------------------------|--------------|--------------|
|  |                 |                  |                  |               |                |                |                 |                 |               |                |                 |                |               |              |               |                |                 |                |     |                |                |   | X (line 1)                         | Y (line 2)   | Z (load)     |
| GE0201 E<br>GE0250 E<br>GE0315 E<br>GE0400 E         | 235<br>(9.25")  | 119.5<br>(4.70") | 115.5<br>(4.55") | 25<br>(0.98") | 5.5<br>(0.22") | 157<br>(6.18") | 192<br>(7.56")  | 216<br>(8.50")  | 45<br>(1.77") | 88<br>(3.46")  | 357<br>(14.05") | 170<br>(6.69") | 42<br>(1.65") | 3<br>(0.12") | 67<br>(2.64") | 151<br>(5.94") | 437<br>(17.2")  | 143<br>(5.63") | M10 | 133<br>(5.24") | 142<br>(5.59") | GEX7227N<br>GEX7375N<br>GEX7536N<br>□ 10 (0.6") | GEX82 12 (3)                       | GEX82 11 (3) | GEX83 12 (3) |
| GE0201 ET4<br>GE0250 ET4<br>GE0315 ET4<br>GE0400 ET4 |                 |                  |                  |               |                |                |                 |                 |               |                |                 |                |               |              |               |                |                 |                |     |                |                |   | GEX82 13 (4)                       | GEX82 13 (4) | GEX83 12 (4) |
| GE0500 E<br>GE0630 E<br>GE0800 E                     | 321<br>(12.63") | 162<br>(6.38")   | 159<br>(6.26")   | 40<br>(1.57") | 7<br>(0.27")   | 232<br>(9.13") | 282<br>(11.10") | 312<br>(12.28") | 65<br>(2.56") | 121<br>(4.73") | 482<br>(18.98") | 247<br>(9.72") | 46<br>(1.81") | 5<br>(0.20") | 87<br>(3.42") | 180<br>(7.09") | 417<br>(16.42") | 176<br>(6.93") | M12 | 186<br>(7.32") | 171<br>(6.73") | GEX7195N<br>GEX7345N<br>GEX7535N<br>□ 10 (0.6") | GEX82 22 (3)                       | GEX82 21 (3) | GEX83 21 (3) |
| GE0500 ET4<br>GE0630 ET4<br>GE0800 ET4               |                 |                  |                  |               |                |                |                 |                 |               |                |                 |                |               |              |               |                |                 |                |     |                |                |   | GEX82 23 (4)                       | GEX82 23 (4) | GEX83 22 (4) |

## Schemi elettrici

### GE0201 ET4 - GE1600 ET4



#### Omologazioni e conformità

##### Omologazioni

IEC/EN 60947-1

IEC/EN 60947-3

##### Certificazioni

EAC

#### Classificazione ETIM

ETIM 8.0

EC000216 -  
Sezionatore