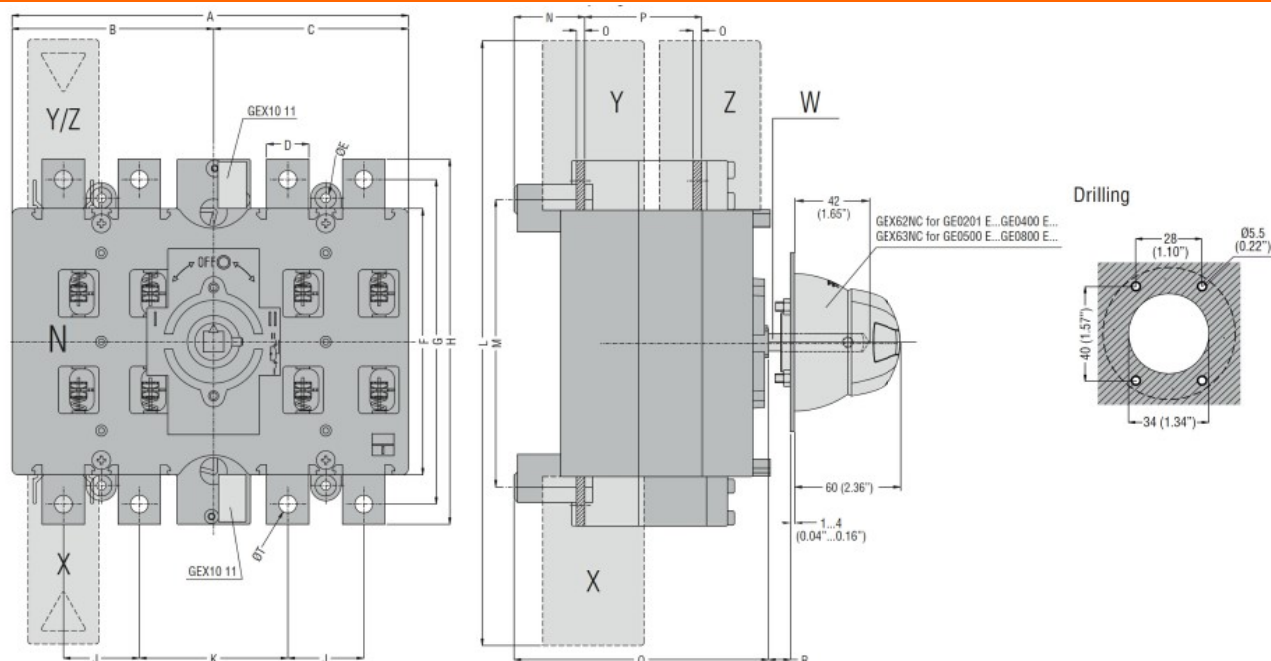




Denominazione del prodotto			Commutatore
Tipo			GE
Numero di poli	Nr.	4	
Tipo di tensione di funzionamento			AC
Caratteristiche dei contatti			
Corrente convenzionale termica in aria libera Ith IEC	A	630	
Tensione nominale di isolamento IEC/EN	V	1000	
Tensione nominale di tenuta ad impulso (Uimp)	kV	12	
Corrente di impiego Ie			
AC21A	400V	A	630
	500V	A	630
	690V	A	630
AC22A	400V	A	630
	500V	A	630
	690V	A	500
AC23A	400V	A	500
	500V	A	315
Potenza dissipata per polo max	W	44.5	
Potenza nominale AC23A	400V	kW	200
	690V	kW	216
Corrente nominale di breve durata (1s) Icw (rms)	kA	13	
Corrente condizionale di corto circuito (rms)	kA	100	
Protezione contro cortocircuito con fusibili	Class/A	gG630	
Potere di chiusura AC23A 400V	A	6300	
Durata meccanica	cycles	10000	
Durata elettrica AC21A	cycles	1000 (AC23A 400V)	
Caratteristiche meccaniche			
Posizione di montaggio	Normale	Piano verticale	
	Ammezza	Qualsiasi	
Fissaggio		A vite	
Attacchi	tipo	Barra	
	vite	M12	
Coppia di serraggio terminali	max	Nm	24
	max	Ibin	18
Dimensioni max barre	40x5		
Condizioni ambientali			
Temperatura di impiego			

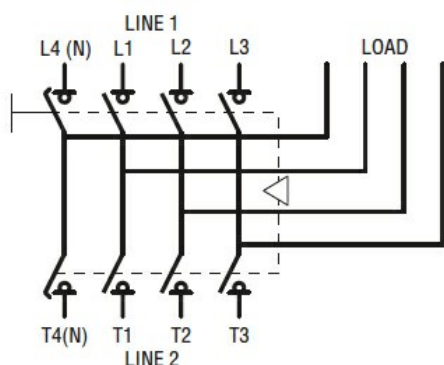
	min	°C	-25
	max	°C	55
Temperatura di stoccaggio			
	min	°C	-40
	max	°C	70
Altitudine massima			m 3000
Tolleranze e protezioni			
Grado di protezione IP frontale			IP20
Grado di inquinamento			3
Dimensioni			



TYPE	A	B	C	D	ØE	F	G	H	J	K	L	M	N	O	P	Q	R Max	S	Ø T	U	V	Shaft extension	Terminal covers (N° of pcs/set)		
																						W	X (line 1)	Y (line 2)	Z (load)
GE0201 E GE0250 E GE0315 E GE0400 E	235 (9.25")	119.5 (4.70")	115.5 (4.55")	25 (0.98")	5.5 (0.22")	157 (6.18")	192 (7.56")	216 (8.50")	45 (1.77")	88 (3.46")	357 (14.05")	170 (6.69")	42 (1.65")	3 (0.12)	67 (2.64")	151 (5.94")	437 (17.2")	143 (5.63")	M10	133 (5.24")	142 (5.59")	GEX7227N GEX7375N GEX7536N □ 10 (0.6")	GEX82 12 (3)	GEX82 11 (3)	GEX83 12 (3)
GE0201 ET4 GE0250 ET4 GE0315 ET4 GE0400 ET4																							GEX82 13 (4)	GEX82 13 (4)	GEX83 12 (4)
GE0500 E GE0630 E GE0800 E	321 (12.63")	162 (6.38")	159 (6.26")	40 (1.57")	7 (0.27")	232 (9.13")	282 (11.10")	312 (12.28")	65 (2.56")	121 (4.73")	482 (18.98")	247 (9.72")	46 (1.81")	5 (0.20")	87 (3.42")	180 (7.09")	417 (16.42")	176 (6.93")	M12	186 (7.32")	171 (6.73")	GEX7195N GEX7345N GEX7535N □ 10 (0.6")	GEX82 22 (3)	GEX82 21 (3)	GEX83 21 (3)
GE0500 ET4 GE0630 ET4 GE0800 ET4																							GEX82 23 (4)	GEX82 23 (4)	GEX83 22 (4)

Schemi elettrici

GE0201 ET4 - GE1600 ET4



Omologazioni e conformità

Omologazioni

IEC/EN 60947-1

IEC/EN 60947-3

Certificazioni

EAC

Classificazione ETIM

ETIM 8.0

EC000216 -
Sezionatore