



Denominazione del prodotto			Interruttori sezionatori in contenitore GAZ
Tipo		Nr.	4
Numero di poli			AC
Tipo di tensione di funzionamento			
Caratteristiche dei contatti			
Corrente convenzionale termica in aria libera Ith IEC	A		16
Tensione nominale di isolamento IEC/EN	V		1000
Tensione nominale di tenuta ad impulso (Uimp)	kV		8
Corrente di impiego Ie			
AC21A			
	400V	A	16
	500V	A	16
	690V	A	16
AC22A			
	400V	A	16
	500V	A	16
	690V	A	16
AC23A			
	400V	A	16
	500V	A	16
	690V	A	16
Potenza dissipata per polo max	W		0.2
Potenza nominale AC23A			
	400V	kW	7.5
	690V	kW	11
Corrente condizionale di corto circuito (rms)	kA		10
Protezione contro cortocircuito con fusibili	Class/A		gG16
Potere di chiusura AC23A 400V	A		160
Potere di apertura AC23A 400V	A		128
Durata meccanica	cycles		100000
Durata elettrica AC21A	cycles		100000
Caratteristiche meccaniche			
Posizione di montaggio			
	Normale		Piano verticale
	Ammessa		Qualsiasi
Attacchi			
	tipo		A bussola
	larghezza morsetto	mm	5.6
	altezza morsetto	mm	6.5
	vite		M4
	utensile		Phillips 2
Coppia di serraggio terminali			
	min	Nm	1.8

max	Nm	2
min	Ibin	16
max	Ibin	18

#### Sezione dei conduttori

IEC min	mm <sup>2</sup>	0.75
IEC max	mm <sup>2</sup>	16
AWG/kcmil min		18
AWG/kcmil max	kcmil	6

#### Condizioni ambientali

##### Temperatura di impiego

min	°C	-25
max	°C	+55

##### Temperatura di stoccaggio

min	°C	-40
max	°C	+70

Altitudine massima	m	3000
--------------------	---	------

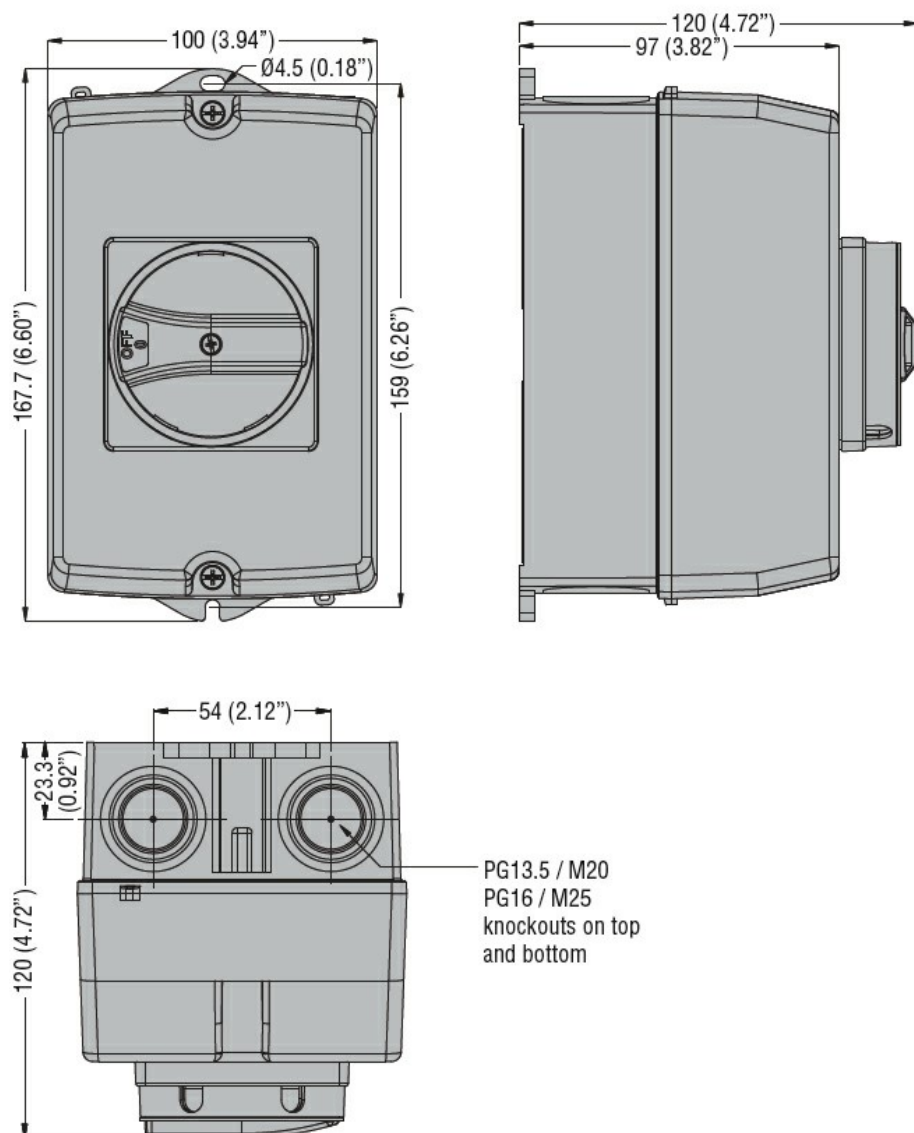
#### Tolleranze e protezioni

Grado di protezione IP frontale	IP65
---------------------------------	------

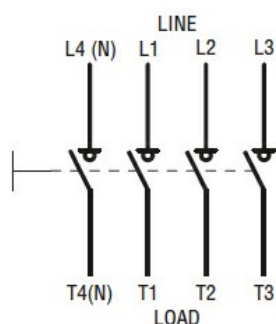
Grado di protezione IP	IP65
------------------------	------

Grado di inquinamento	3
-----------------------	---

#### Dimensioni



## Schemi elettrici



## Omologazioni e conformità

### Omologazioni

IEC/EN 60947-1

IEC/EN 60947-3

### Certificazioni

EAC

## Classificazione ETIM

ETIM 8.0

EC000216 -  
Sezionatore