



Denominazione del prodotto

Contattore di
potenza
BF09

Tipo

Caratteristiche dei contatti

Numero di poli	Nr.	4
Tensione nominale di isolamento IEC/EN	V	690
Tensione nominale di tenuta ad impulso (Uimp)	kV	6
Frequenza di impiego	min max	Hz Hz 25 400
Corrente convenzionale termica in aria libera Ith IEC	A	25
Corrente di impiego Ie	AC-1 (≤40°C) AC-1 (≤55°C) AC-1 (≤70°C) AC-3 (≤440V ≤55°C) AC-4 (400V)	A A A A A 25 20 18 9 4.9
Potenza nominale AC-1 (T≤40°C)	230V 400V 500V 690V	kW kW kW kW 9.5 16 21 27
Corrente max Ie in DC1 con L/R ≤ 1ms con 1 poli in serie	≤24V 48V 75V 110V 220V	A A A A A 15 13 12 6 –
Corrente max Ie in DC1 con L/R ≤ 1ms con 2 poli in serie	≤24V 48V 75V 110V 220V	A A A A A 18 18 17 12 1
Corrente max Ie in DC1 con L/R ≤ 1ms con 3 poli in serie	≤24V 48V 75V 110V 220V	A A A A A 20 20 20 15 10
Corrente max Ie in DC1 con L/R ≤ 1ms con 4 poli in serie	≤24V 48V 75V 110V 220V	A A A A A 20 20 20 16 12

Corrente max le in DC3-DC5 con L/R ≤ 15ms con 1 poli in serie

≤24V	A	10
48V	A	9
75V	A	8
110V	A	2
220V	A	–

Corrente max le in DC3-DC5 con L/R ≤ 15ms con 2 poli in serie

≤24V	A	13
48V	A	11
75V	A	10
110V	A	7
220V	A	2

Corrente max le in DC3-DC5 con L/R ≤ 15ms con 3 poli in serie

≤24V	A	15
48V	A	15
75V	A	13
110V	A	11
220V	A	6

Corrente max le in DC3-DC5 con L/R ≤ 15ms con 4 poli in serie

≤24V	A	15
48V	A	15
75V	A	15
110V	A	12
220V	A	7

Corrente di breve durata ammissibile 10s (IEC/EN 60947-1)

A 150

Fusibile di protezione

gG (IEC)	A	25
aM (IEC)	A	10

Potere di chiusura (valore efficace)

A 90

Potere di apertura alla tensione

≤440V	A	72
500V	A	72
690V	A	71

Resistenza per polo (valore medio)

mΩ 2.5

Potenza dissipata per polo (valori medi)

Ith	W	1.6
AC-3	W	0.2

Coppia di serraggio terminali

min	Nm	1.5
max	Nm	1.8
min	Ibin	1.1
max	Ibin	1.5

Coppia di serraggio terminali bobina

min	Nm	0.8
max	Nm	1
min	Ibin	0.8
max	Ibin	0.74

Numero max conduttori installabili contemporaneamente

Nr. 2

Sezione dei conduttori

AWG/Kcmil

max 10

Flessibili senza terminale

min mm² 1

	max	mm ²	6
Flessibili con terminale	min	mm ²	1
	max	mm ²	4
Flessibile con terminale a forcella	min	mm ²	1
	max	mm ²	4
Protezione terminali di potenza secondo IEC/EN 60529			IP20 - cablato
Caratteristiche meccaniche			
Posizione di montaggio	Normale Ammessa		Piano verticale ±30°
Fissaggio			A vite / guida DIN 35mm
Peso prodotto		g	496
Manovre			
Durata meccanica		cycles	20000000
Durata elettrica		cycles	2000000
Informazioni relative alla sicurezza			
Performance level B10d secondo EN/ISO 13849-1	Carico nominale A vuoto	cycles cycles	2000000 20000000
Compatibilità EMC secondo EN 60947-1			Si
Comando bobina AC			
Limiti di funzionamento	Bobina a 50/60Hz alimentata a 50Hz		
	Rilascio		
	max	%Us	55
Comando bobina DC			
Tensione nominale di comando		V	48
Limiti di funzionamento	Chiusura		
	min	%Us	80
	max	%Us	110
	Rilascio		
	min	%Us	10
	max	%Us	40
Assorbimento medio a ≤20°C	Spunto Servizio	W W	2.4 2.4
Frequenza massima dei cicli			
Manovra meccanica		cycles/h	3600
Tempi di manovra			
Tempi medi con comando a Us in AC	Chiusura NA	min max	ms ms 8 24
	Rilascio NA	min max	ms ms 10 20
	Chiusura NC	min max	ms ms 14 28

	Rilascio NC	min	ms	7
		max	ms	18
in DC				
	Chiusura NA	min	ms	75
		max	ms	91
	Rilascio NA	min	ms	15
		max	ms	19

Dati tecnici UL

Tensione di funzionamento nominale AC (UL)		V	600
Full-load current (FLA) per motore trifase			
	a 480V	A	7.6
	a 600V	A	9
Potenza meccanica erogata con			
Motore monofase in AC			
	110/120V	HP	0.75
	230V	HP	2
Motore trifase in AC			
	200/208V	HP	3
	220/230V	HP	3
	460/480V	HP	5
	575/600V	HP	7.5

General USE

Contattore	AC	A	25
Fusibile di protezione da corto circuito, 600V			
High fault			
	Corrente di corto circuito	kA	100
	Fusibile	A	30
	Classe fusibile		J
Standard fault			
	Corrente di corto circuito	kA	5
	Fusibile	A	60

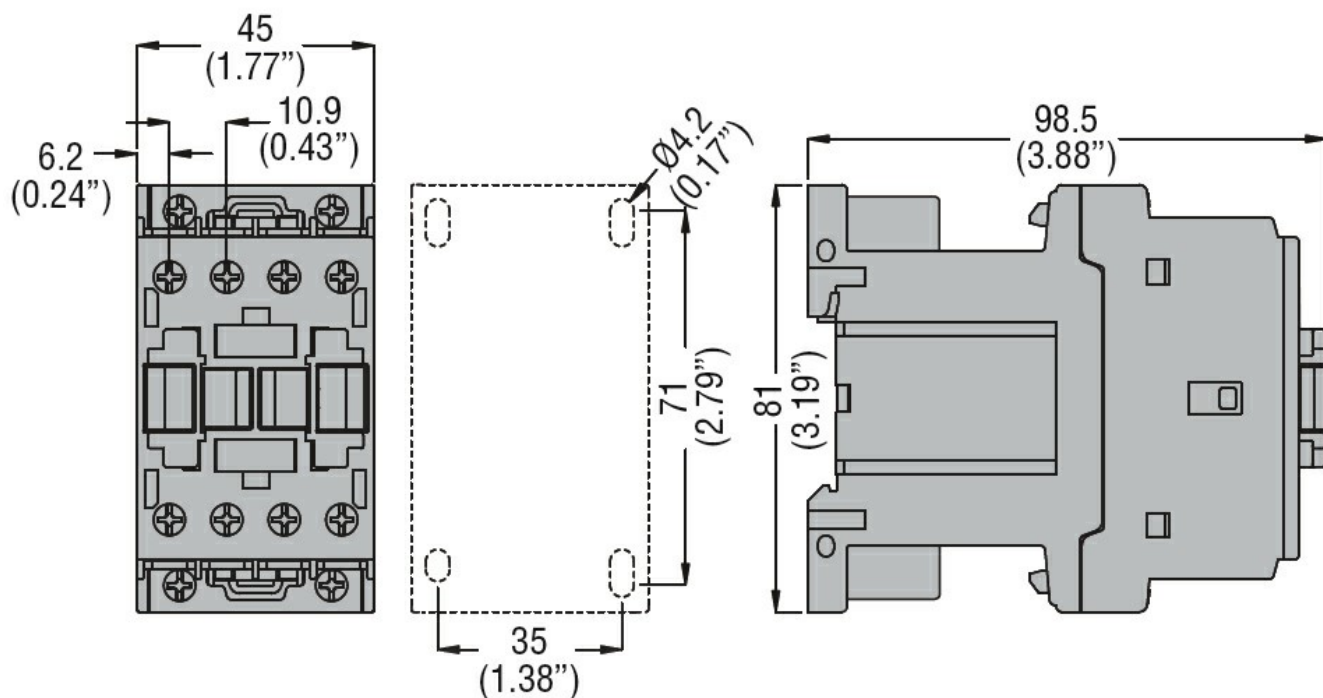
Condizioni ambientali

Temperatura			
Temperatura di impiego			
	min	°C	-50
	max	°C	70
Temperatura di stoccaggio			
	min	°C	-60
	max	°C	80
Altitudine massima		m	3000

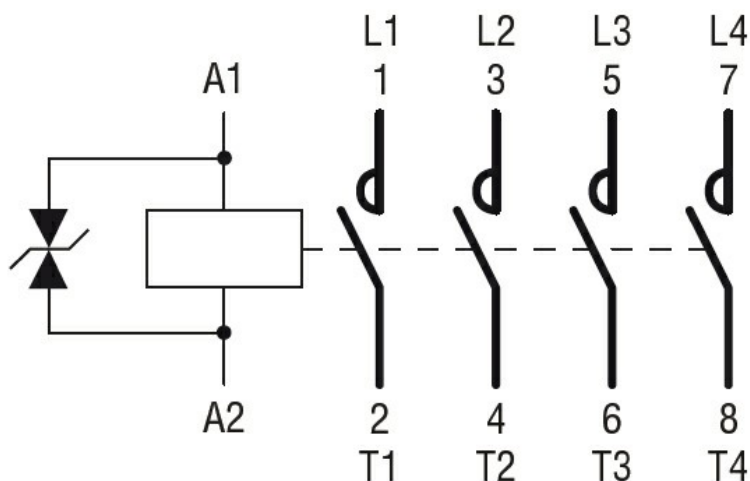
Tolleranze e protezioni

Grado di inquinamento	3
-----------------------	---

Dimensioni



Schemi elettrici



Omologazioni e conformità

Conformità

CSA C22.2 n° 60947-1
CSA C22.2 n° 60947-4-1
IEC/EN/BS 60947-1
IEC/EN/BS 60947-4-1
UL 60947-1
UL 60947-4-1

Omologazioni

CCC
cULus
EAC

Classificazione ETIM

ETIM 8.0

EC000066 -
Contatto per
commutazione in
C.A.