



### Właściwości styków

Liczba pól	Nr.	4
Znamionowe napięcie izolacji $U_i$ IEC/EN	V	690
Znamionowe napięcie udarowe $U_{imp}$	kV	6
Częstotliwość robocza	min.	Hz 25
	maks.	Hz 400
Prąd roboczy termiczny umowny $I_{th}$ , IEC $\leq 40^\circ\text{C}$	A	10
Krótkotrwałe dopuszczalne natężenie prądu przez 10s (IEC/PN-EN 60947-1)	A	0
Bezpiecznik	gG (IEC)	A 16
Przekrój przewodu	AWG/Kcmil	maks.
		12

### Właściwości mechaniczne

Pozycja montażowa	normalna dozwolona	Płaszczyzna pionowa $\pm 30^\circ$
Montaż		Śruba/szyna DIN 35 mm
Masa	g	220

### Właściwości styków pomocniczych

Prąd termiczny umowny $I_{th}$	A	10
Oznaczenie PN-EN 60947-5-1		A600 - Q600
Prąd roboczy AC15	230 V	A 3
	400 V	A 1.9
	500 V	A 1.4
Prąd roboczy DC12	110 V	A 2.9
Prąd roboczy DC13	24 V	A 2.9
	48 V	A 1.4
	60 V	A 1.1
	125 V	A 0.3
	220 V	A 0.1
	600 V	A 0.6

### Trwałość

mechaniczna	cycles	20000000
-------------	--------	----------

### Dane związane z bezpieczeństwem

Poziom zapewnienia bezpieczeństwa B10d zgodny z PN-EN ISO 13489-1	obciążenie mechaniczne	cycles	20000000
---	------------------------	--------	----------

Kompatybilność elektromagnetyczna	Tak
-----------------------------------	-----

### Działanie cewki DC

Znamionowe napięcie sterujące DC	V	48
Napięcie robocze DC		
zadziałanie	min. %Us	75
	maks. %Us	115
odpadanie	min. %Us	10
	maks. %Us	25
Średni pobór cewki przy ≤20°C		
	zadziałanie W	2.3
	trzymanie W	2.3

**Maks. częstotliwość cykli**

Operacje mechaniczne	cycles/h	3600
----------------------	----------	------

**Czas działania**

Średni czas przy sterowaniu Us

W AC

Zamykanie NO

min.	ms	12
maks.	ms	21

Otwieranie NO

min.	ms	9
maks.	ms	18

Zamykanie NC

min.	ms	17
maks.	ms	26

Otwieranie NC

min.	ms	7
maks.	ms	17

w DC

Zamykanie NO

min.	ms	18
maks.	ms	25

Otwieranie NO

min.	ms	2
maks.	ms	3

Zamykanie NC

min.	ms	3
maks.	ms	5

Otwieranie NC

min.	ms	11
maks.	ms	17

**Dane techniczne UL**

Znamionowe napięcie robocze AC (UL)	V	600
-------------------------------------	---	-----

Klasyfikacja zestyków pomocniczych zgodnie z UL	A600 - Q600
---	-------------

**Warunki otoczenia**

Temperatura

Temperatura pracy

min.	°C	-50
maks.	°C	+70

Temperatura składowania

min.	°C	-60
maks.	°C	+80

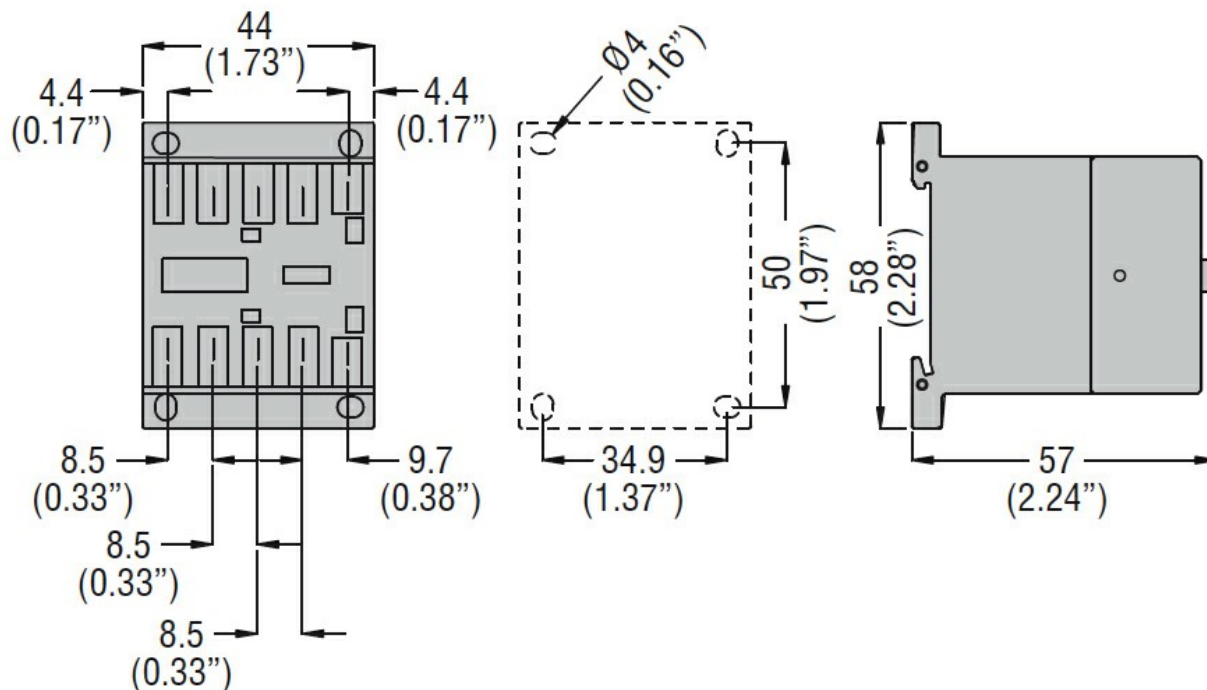
Maks. wysokość	m	3000
----------------	---	------

**Odporność i zabezpieczenie**

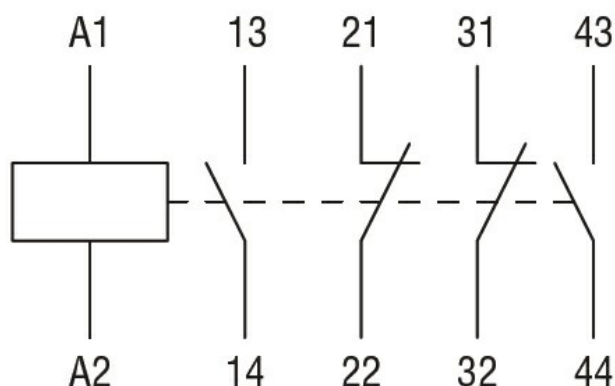
Stopień zanieczyszczenia

3

Wymiary



Schemat połączeń elektrycznych



Certyfikaty i zgodność

Zgodność

CSA C22.2 n° 60947-1  
CSA C22.2 n° 60947-5-1  
IEC/EN 60947-1  
IEC/EN 60947-5-1  
UL 60947-1  
UL 60947-5-1

Certyfikaty

CCC  
cULus  
EAC

Klasyfikacja ETIM

ETIM 8,0

EC000196 -  
Stycznik  
pomocniczy