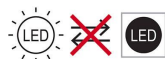


Informazioni tecniche:

Installazione:	Terra, Parete, Superficie terra, Superficie parete
Materiale Corpo:	Alluminio - Acciaio AISI316L
Finitura:	Corten
Tipo di diffusore:	Vetro trasparente
Inclinazione ottica:	20°
Tipo lampada:	LED
Classe energetica:	G
Temperatura colore:	3000K
CRI:	>90
LB Factor:	L80B20 - 100.000h
Step MacAdam:	3
Rischio fotobiologico:	RG1
Potenza assorbita Watt:	4
Lumen:	294
Real Lumen:	130
Alimentazione:	⊗ esclusa
LED:	24V
Versione con:	⊗ HONEYCOMB
Classe di isolamento:	⊗ CL.III
Cavo Alimentazione:	1,50 metri H05RN-F 2x0,75
Grado di protezione:	IP 67
Resistenza alla rottura:	IK 06 1J xx3
Marchi di Conformità:	CE UK
Caratteristiche aggiuntive:	Temp. max on diffuser 65°C

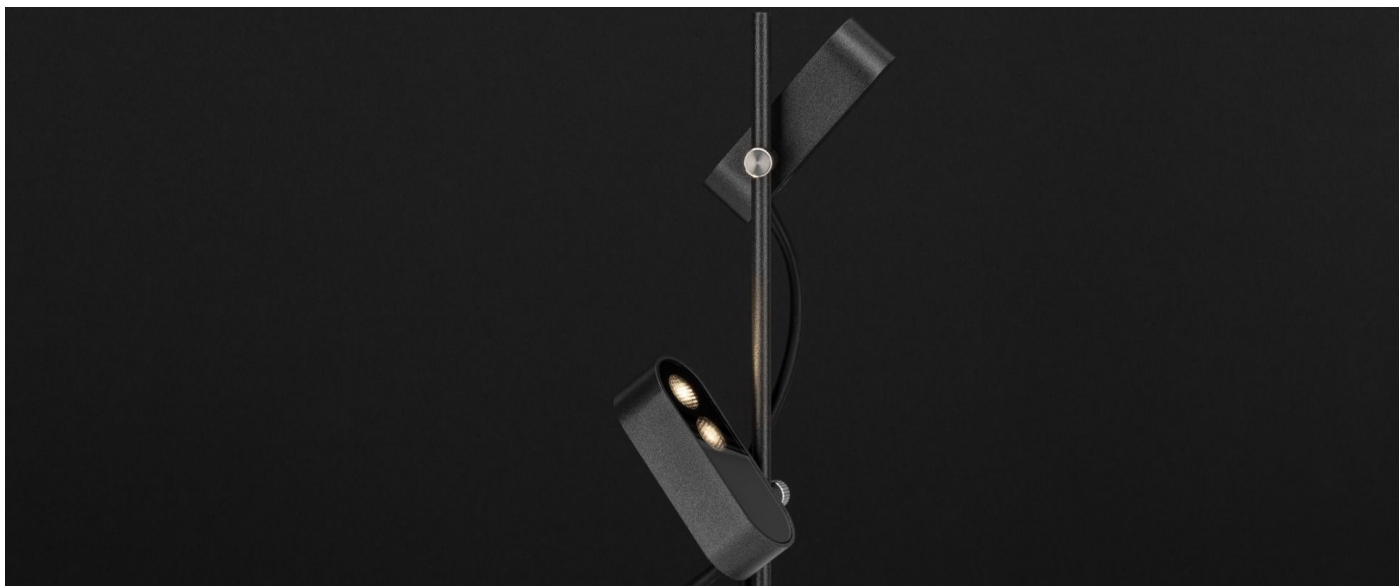
Versione Honeycomb non disponibile con ottica D.



CNC Oval

LT15840HKS3

Lombardo.



Curva fotometrica:

