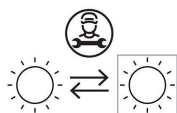


### Informazioni tecniche:

Installazione:	Terra, Parete, Soffitto, Superficie terra, Superficie parete, Superficie soffitto
Materiale Corpo:	Alluminio
Finitura:	Nero RAL 9005
Trattamento:	Bordo Mare
Tipo di diffusore:	Vetro trasparente
Tipo lampada:	LED
Temperatura colore:	2700K
CRI:	>80
LB Factor:	L80B20 - 110.000h
Step MacAdam:	2 - 3
Rischio fotobiologico:	RG1
Potenza assorbita Watt:	120
Lumen:	Max. 17.500
Real Lumen:	Max. 16.052
Alimentazione:	☑ integrata
LED:	220-240 V
Interruttore magnetotermico	3 - 4 - 4 - 7
B10 - C10 - B16 - C16	
Classe di isolamento:	⊕ CL.I
Grado di protezione:	<b>IP 66</b>
Resistenza alla rottura:	<b>IK 08 5J xx7</b>
Marchi di Conformità:	CE UK
Dimmerazione	DALI2
Temperatura di funzionamento:	-40°C / +40°C

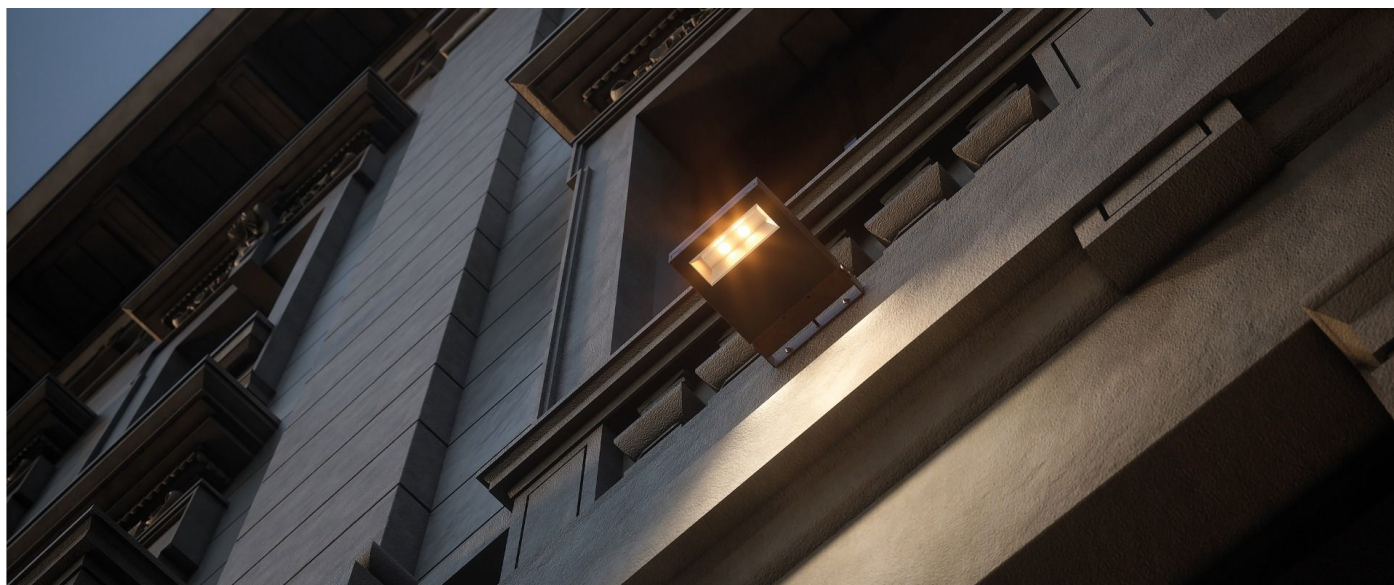
Versione on-off: cavo 0,7m H05RN-F. Versione DALI: cavo 0,7m H07RN-F.



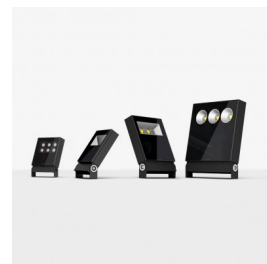
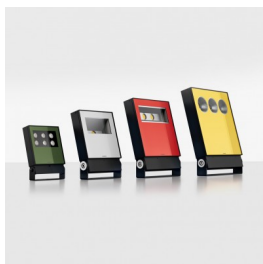
# Delta 2 Simmetrico

LM15423BS12

**Lombardo.**



## Immagini di montaggio:

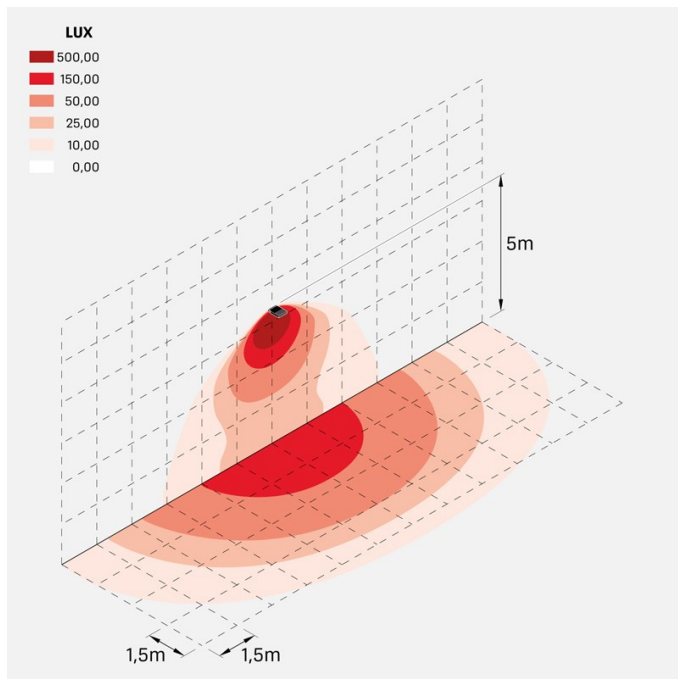


# Delta 2 Simmetrico

LM15423BS12

**Lombardo.**

## Simulazioni illuminotecniche:



delta2\_simm\_120W\_optic\_S1