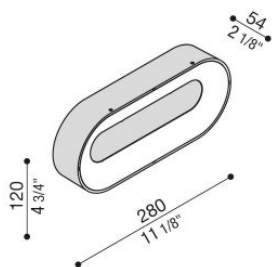
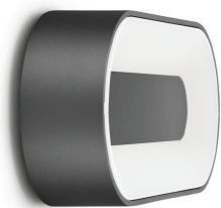


Ross 280

LM124003N

Lombardo.



Informazioni tecniche:

Installazione:	Parete, Soffitto, Superficie parete, Superficie soffitto
Finitura:	Grigio antracite RAL 7021
Tipo di diffusore:	Policarbonato
Tipo lampada:	LED
Classe energetica:	F
Temperatura colore:	4000K
CRI:	>80
Rischio fotobiologico:	RG1
Potenza assorbita Watt:	13
Lumen:	1560
Real Lumen:	895
Alimentazione:	☑ integrata
LED:	220-240 V
Classe di isolamento:	☐ CL.II
Grado di protezione:	IP 66
Resistenza alla rottura:	IK 10 20J xx9
Marchi di Conformità:	CE UK
Dimmerazione	DALI2



Lombardo S.r.l.

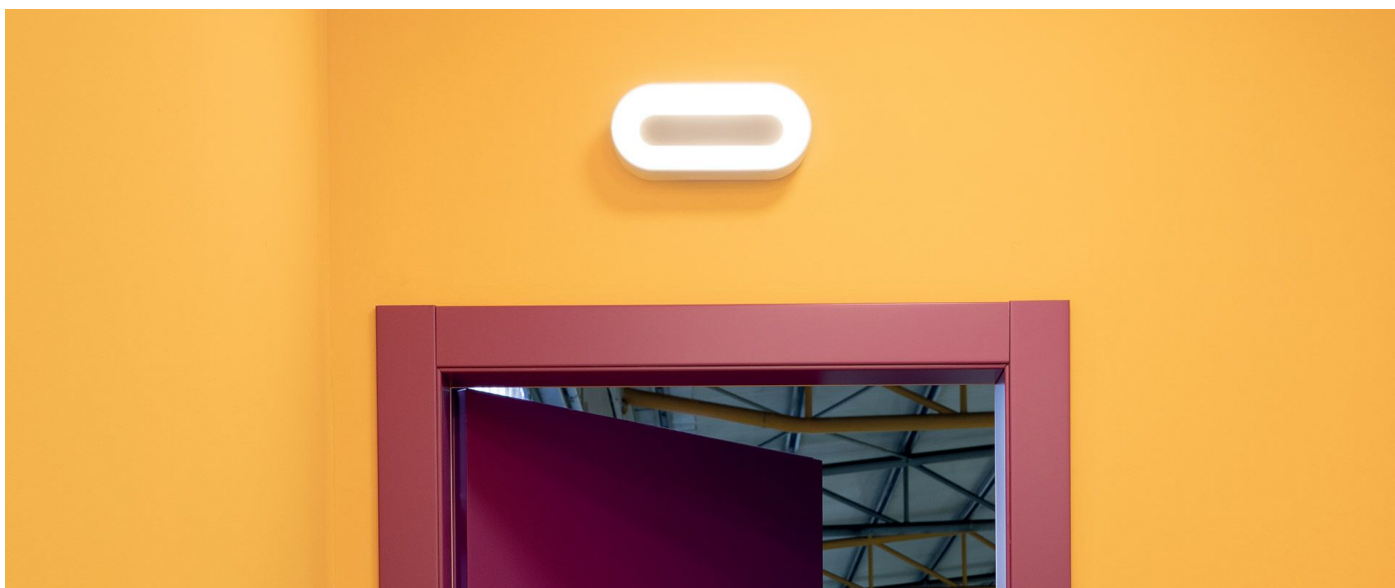
Via Pizzigoni 3, Villongo (BG) - 24060 - Italy - T 0039 035 939 411 - E info@lombardo.it

lombardo.it

Ross 280

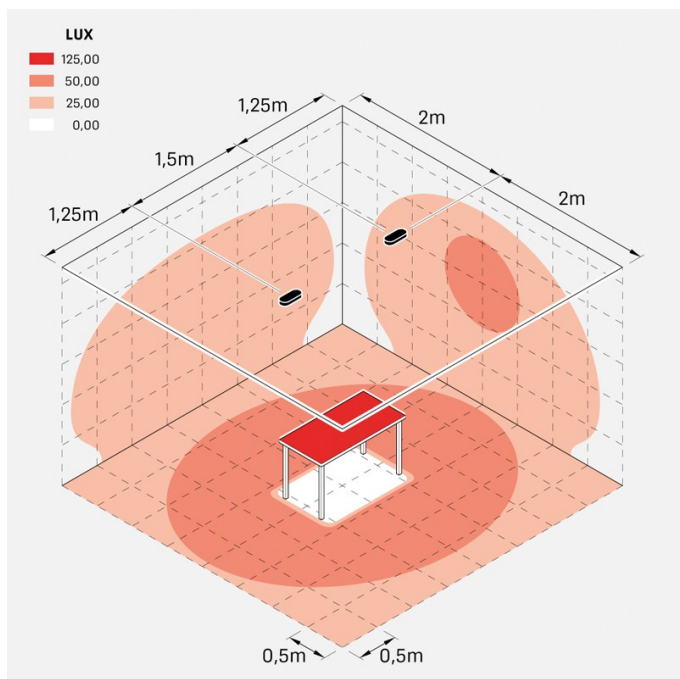
LM124003N

Lombardo.



LM124003N

Simulazioni illuminotecniche:



ross_280