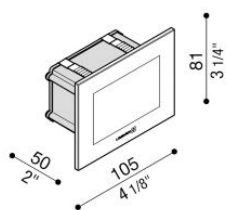


Stile Next 503

LL641CG2

Lombardo.



Informazioni tecniche:

Installazione:	Incasso parete
Materiale Corpo:	Alluminio
Finitura:	Serigrafia Grigio High Tech
Tipo di diffusore:	Vetro serigrafato
Tipo lampada:	LED
Classe energetica:	D
Temperatura colore:	2700K, only for 3W version
CRI:	>80
LB Factor:	L70B50 - 50.000h
Rischio fotobiologico:	RG1
Potenza assorbita Watt:	3
Lumen:	310
Real Lumen:	68
Alimentazione:	☑️ integrata
LED:	220-240 V
Interruttore magnetotermico	44-56-65-82
B10 - C10 - B16 - C16	
Classe di isolamento:	⊖ CL.I
Grado di protezione:	IP 66
Resistenza alla rottura:	IK 06 1J xx3
Marchi di Conformità:	CE UK

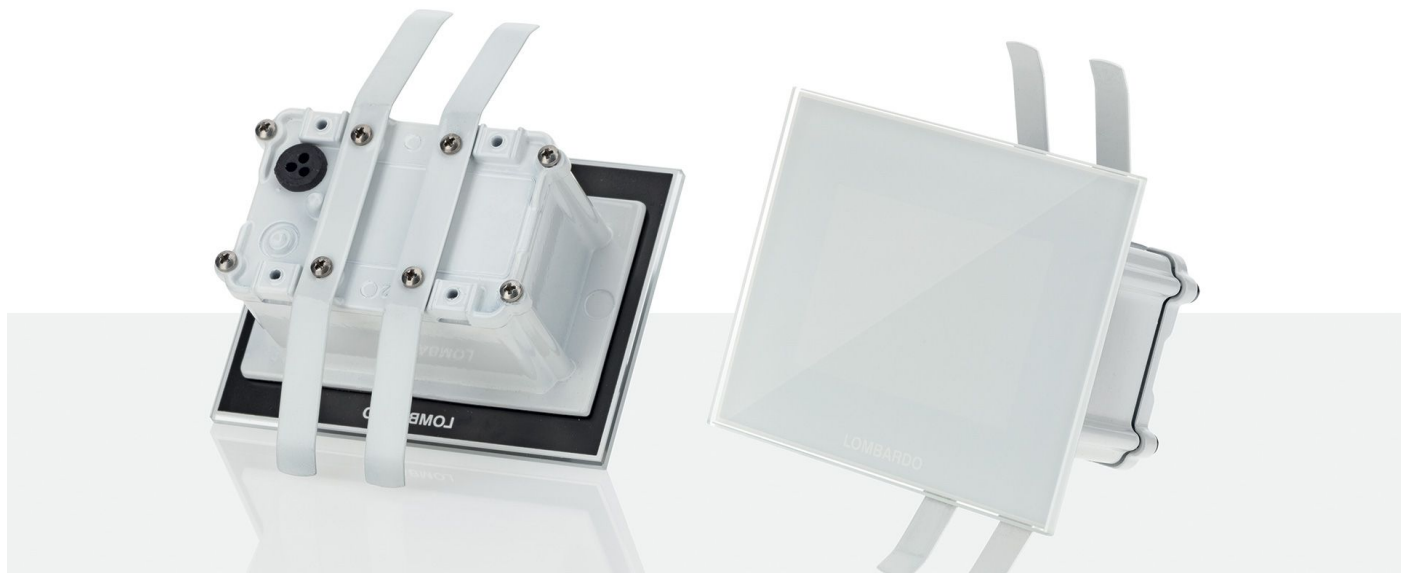
Predisposto per singolo ingresso alimentazione. Versione a 6W, cod. LL641D_, non disponibile in 2700K.



Stile Next 503

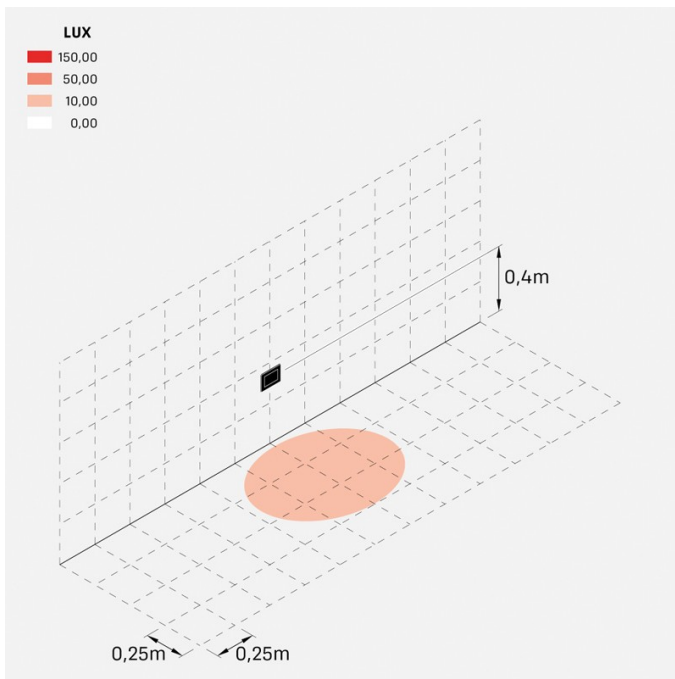
LL641CG2

Lombardo.



LL641CG2

Simulazioni illuminotecniche:



stile_next_503_3w

Curva fotometrica:

