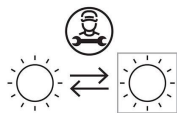


Informazioni tecniche:

Installazione:	Terra, Parete, Soffitto
Materiale Corpo:	Alluminio
Finitura:	Bianco RAL 9010
Trattamento:	Bordo Mare
Tipo di diffusore:	Vetro trasparente
Tipo lampada:	LED
Temperatura colore:	2200K
CRI:	>80
LB Factor:	L80B20 - 110.000h
Step MacAdam:	2 - 3
Rischio fotobiologico:	RG1
Potenza assorbita Watt:	120
Lumen:	Max. 17.500
Real Lumen:	Max. 16.052
Alimentazione:	✓ integrata
LED:	220-240 V
Interruttore magnetotermico	3 - 4 - 4 - 7
B10 - C10 - B16 - C16	
Classe di isolamento:	⊕ CL.I
Grado di protezione:	IP 66
Resistenza alla rottura:	IK 08 5J xx7
Marchi di Conformità:	CE UK
Dimmerazione	DALI2
Temperatura di funzionamento:	-40°C / +40°C

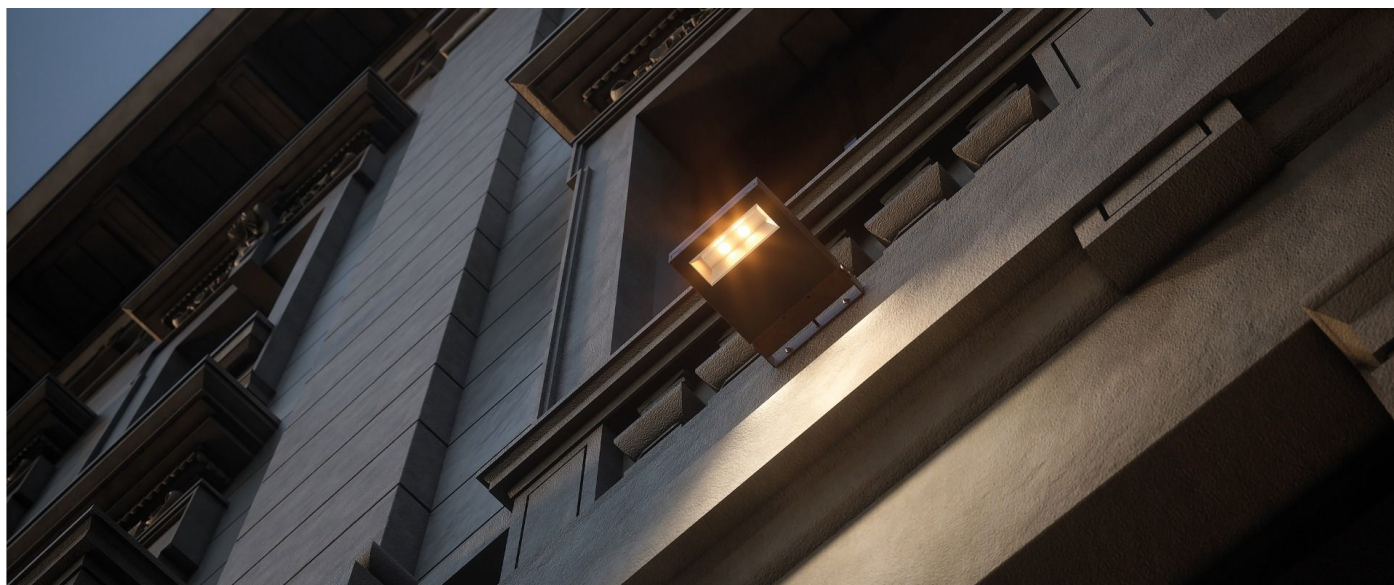
Versione on-off: cavo 0,7m H05RN-F. Versione DALI: cavo 0,7m H07RN-F.



Delta 2 Simmetrico

LM15423WS11

Lombardo.



Immagini di montaggio:



Lombardo S.r.l.

Via Pizzigoni 3, Villongo (BG) - 24060 - Italy - T 0039 035 939 411 - E info@lombardo.it

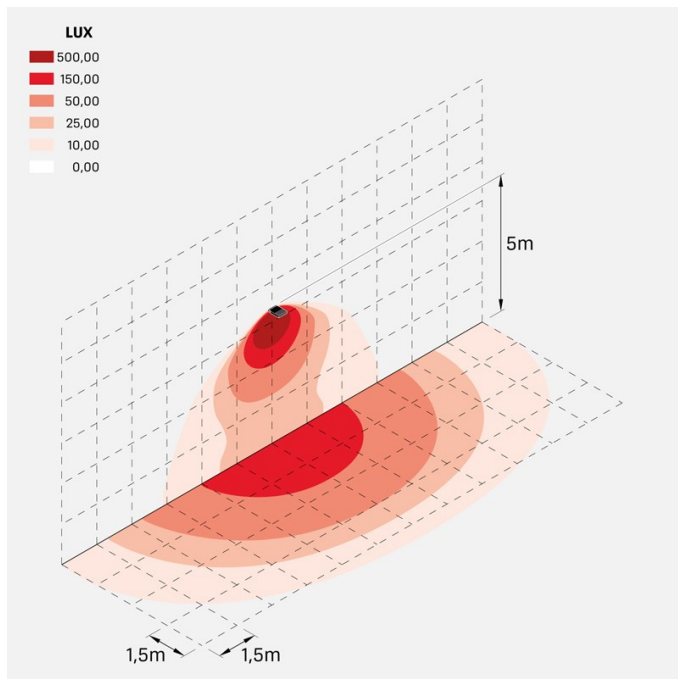
lombardo.it

Delta 2 Simmetrico

LM15423WS11

Lombardo.

Simulazioni illuminotecniche:



delta2_simm_119W_optic_S1