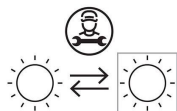


### Informazioni tecniche:

Installazione:	Terra, Parete, Soffitto
Materiale Corpo:	Alluminio
Finitura:	Nero RAL 9005
Trattamento:	Bordo Mare
Tipo di diffusore:	Vetro trasparente
Tipo lampada:	LED
Temperatura colore:	2200K
CRI:	>80
LB Factor:	L80B20 - 120.000h
Step MacAdam:	2 - 3
Rischio fotobiologico:	RG1
Potenza assorbita Watt:	100
Lumen:	Max. 15.000
Real Lumen:	Max. 13.643
Alimentazione:	✓ integrata
LED:	220-240 V
Interruttore magnetotermico	3 - 4 - 4 - 7
B10 - C10 - B16 - C16	
Classe di isolamento:	⊕ CL.I
Grado di protezione:	<b>IP 66</b>
Resistenza alla rottura:	<b>IK 08 5J xx7</b>
Marchi di Conformità:	CE UK
Dimmerazione	DALI2
Temperatura di funzionamento:	-40°C / +50°C

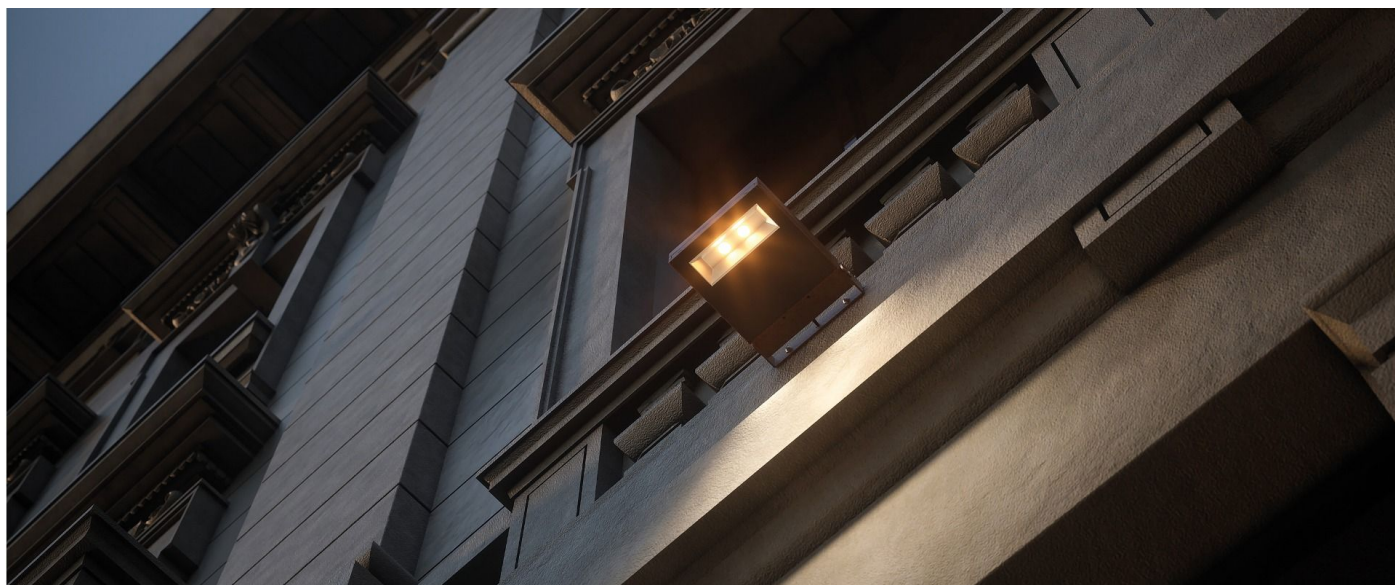
Versione on-off: cavo 0,7m H05RN-F. Versione DALI: cavo 0,7m H07RN-F.



# Delta 2 Simmetrico

LM15422BS11

**Lombardo.**



## Immagini di montaggio:

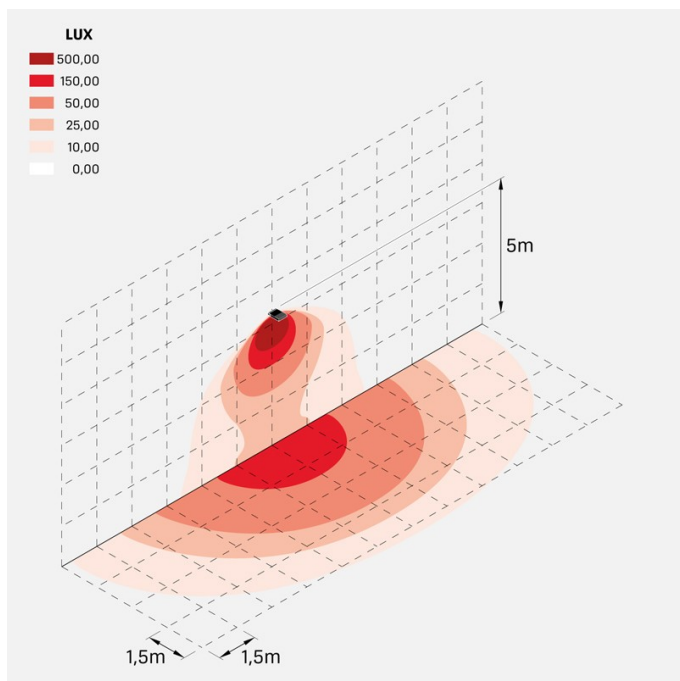


# Delta 2 Simmetrico

LM15422BS11

**Lombardo.**

## Simulazioni illuminotecniche:



delta2\_simm\_97W\_optic\_S1