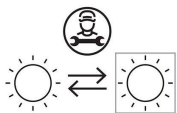
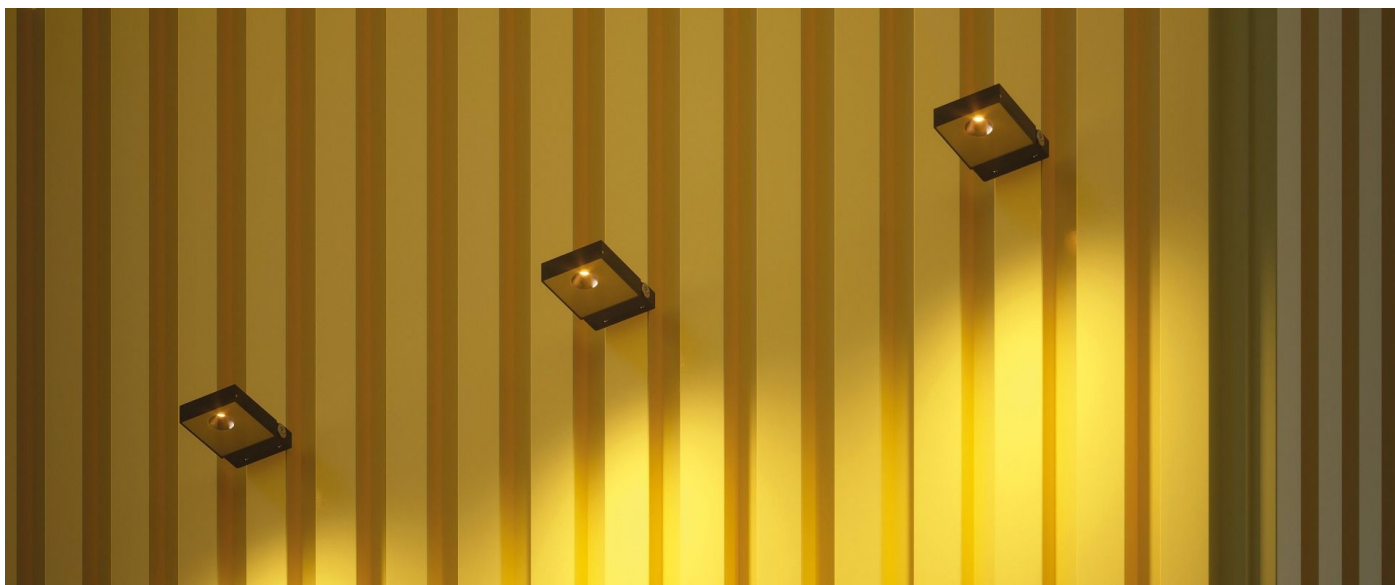
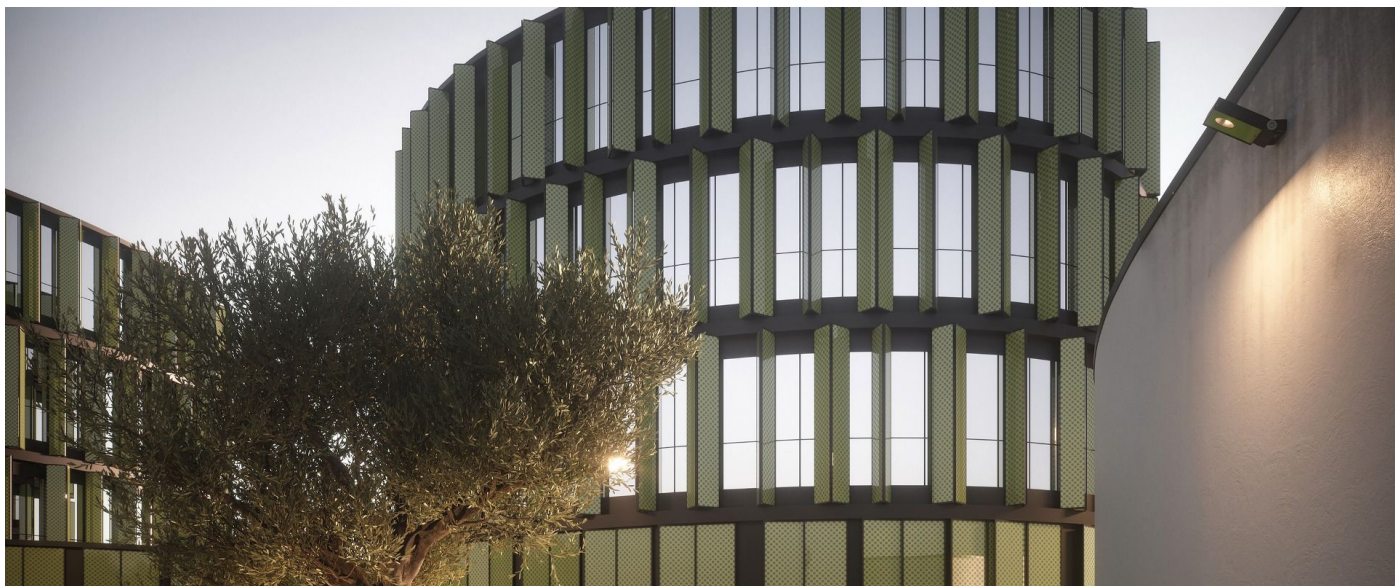


### Informazioni tecniche:

Installazione:	Terra, Parete, Soffitto
Materiale Corpo:	Alluminio
Finitura:	Nero RAL 9005
Trattamento:	Bordo Mare
Tipo di diffusore:	Vetro trasparente
Tipo lampada:	LED
Temperatura colore:	3000K
CRI:	>80
LB Factor:	L80B20 - 120.000h
Step MacAdam:	3
Rischio fotobiologico:	RG1
Potenza assorbita Watt:	50
Lumen:	Max. 7.500
Real Lumen:	Max. 6478
Alimentazione:	✓ integrata
LED:	220-240 V
Interruttore magnetotermico	8 - 13 - 12 - 21
B10 - C10 - B16 - C16	
Classe di isolamento:	⊕ CL.I
Grado di protezione:	<b>IP 66</b>
Resistenza alla rottura:	<b>IK 08 5J xx7</b>
Marchi di Conformità:	CE UK
Temperatura di funzionamento:	-20°C / +35°C

Versione on-off: cavo 0,7m H05RN-F. Versione DALI: cavo 0,7m H07RN-F.

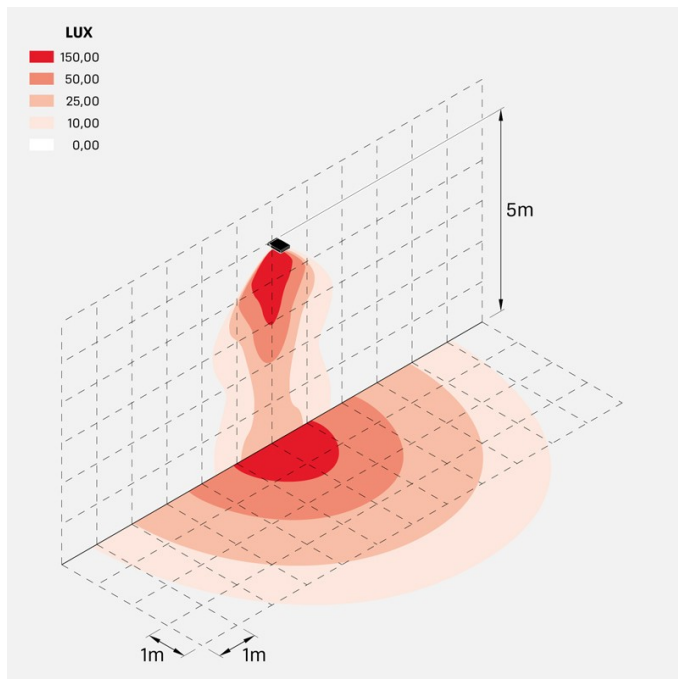




## Immagini di montaggio:



### Simulazioni illuminotecniche:



delta1\_circular\_50W\_optic\_C1