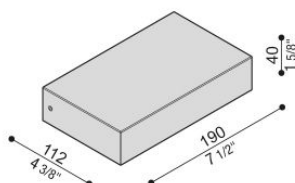
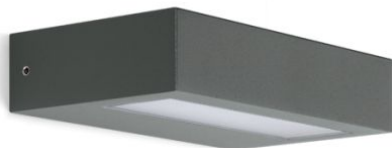


Trend Flat 200

LL1120112

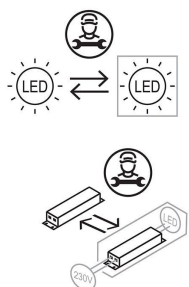
Lombardo.



Informazioni tecniche:

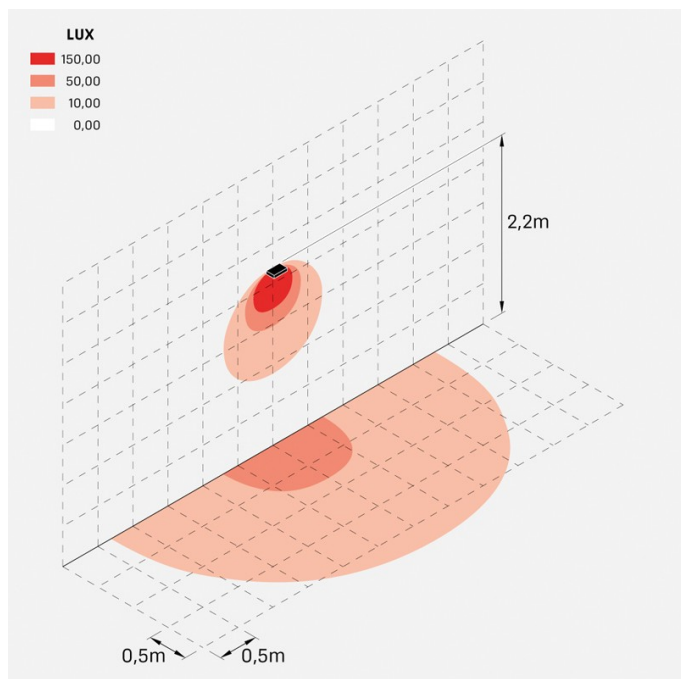
Installazione:	Parete
Materiale Corpo:	Alluminio
Finitura:	Grigio antracite RAL 7021
Tipo di diffusore:	Polycarbonato
Tipo lampada:	LED
Temperatura colore:	2700K
CRI:	>80
Rischio fotobiologico:	RG0
Potenza assorbita Watt:	11
Lumen:	1400
Real Lumen:	830
Alimentazione:	✓ integrata
LED:	220-240 V
Classe di isolamento:	⊕ CL.I
Grado di protezione:	IP 55
Resistenza alla rottura:	IK 10 20J xx9
Marchi di Conformità:	CE UK

BORDO MARE: aggiungi S alla fine del codice selezionato comprensivo di colore LED per avere il prodotto fornito con trattamento bordo mare contro le nebbie saline.



LL1120112

Simulazioni illuminotecniche:



trend_200_11w